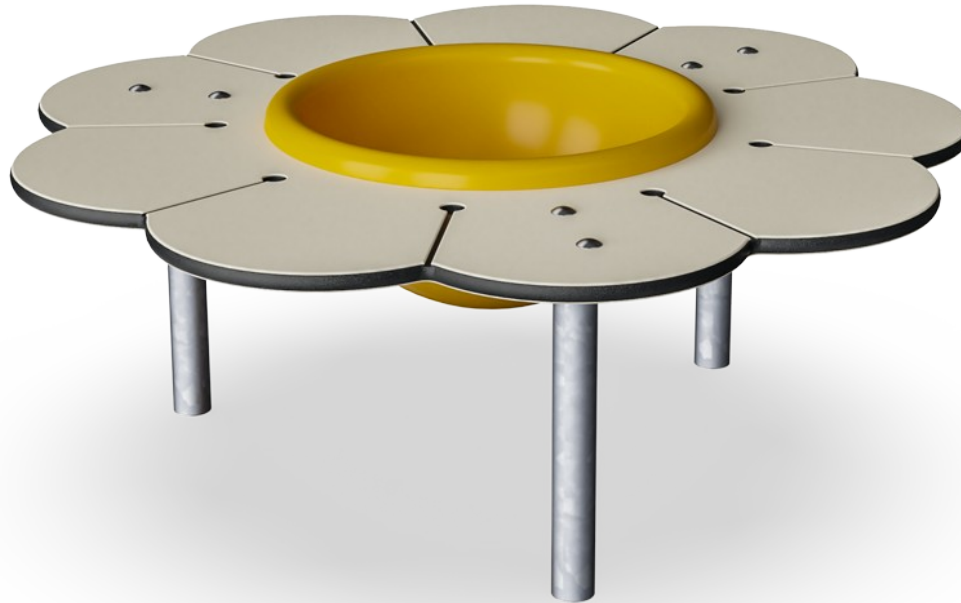



Sand- & Matschtisch Gänseblümchen mit Schüssel

M26003



Produktnummer M26003-3418P

Allgemeine Produktinformation

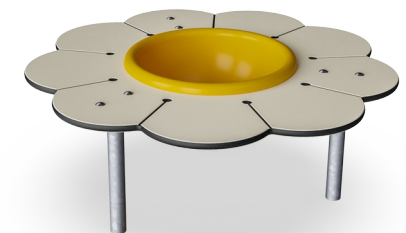
Maße L x B x H	99x99x38 cm
Empfohlenes Alter	6m+
Spielkapazität (Nutzer)	3
Farbauswahl	



Der Gänseblümchen-Tisch mit einer Schüssel zieht mit seiner altersgerechten Größe Säuglinge und Kleinkinder sofort an und heißt sie willkommen. Der Schreibtisch bietet einen ergonomisch perfekten Platz, um mit losen Teilen oder kreativen Materialien zu arbeiten, zusammen mit Freunden oder Betreuern. Die gelbe Schale ist ein perfekter Behälter für

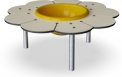
Materialien. Sie kann angehoben und geleert werden, eine Lieblingsbeschäftigung für kleine Kinder. Der Tisch fördert das soziale Spiel, denn die Rundungen des Tisches heißen jeweils einen Spieler willkommen. Die Form fördert den Blickkontakt und damit die Zusammenarbeit und Konversation. Der Sand- & Matschtisch bietet den Kleinkindern zudem

eine Möglichkeit, aus dem wilden Treiben auf Spielplätzen auszubrechen und eine Pause zu machen.



Sand- & Matschtisch Gänseblümchen mit Schüssel

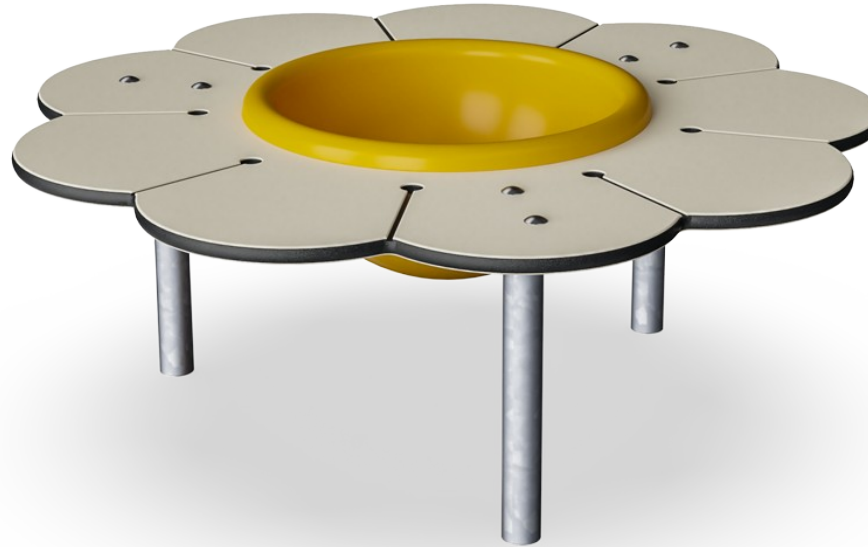
M26003



Spritzwasserbecken

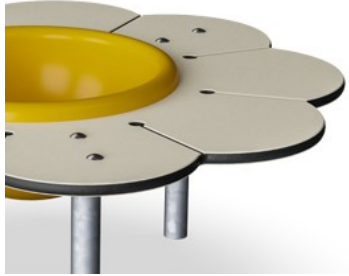
Sozial-Emotional: Treffpunkt um miteinander zu interagieren und Erlebnisse zu teilen.

Kognitiv: Aufbewahrungsmöglichkeit mit spielspezifischem Effekt – das Spielen mit dem Sand verbessert die Fähigkeit der Kinder logisch zu denken.

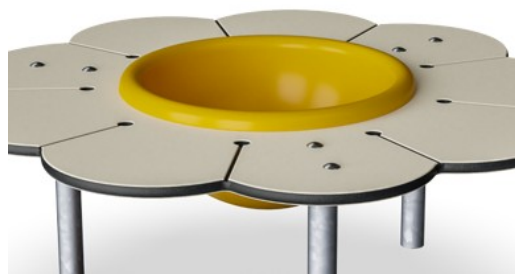


Sand- & Matschtisch Gänseblümchen mit Schüssel

M26003



Wände aus 19mm EcoCore™. EcoCore™ ist ein äußerst langlebiges, umweltfreundliches Material, das nicht nur nach Gebrauch recycelbar ist, sondern auch aus einem Kern besteht, der zu 100 % aus recyceltem Post-Consumer-Material aus Lebensmittelverpackungsabfällen hergestellt wird.



Das Sandbecken wird aus Polycarbonat (PC) hergestellt. Das Becken ist aus einem Stück geformt, um eine hohe Haltbarkeit in allen Klimazonen der Welt zu gewährleisten.



Die Stahloberflächen sind bleifrei feuerverzinkt. Die Verzinkung bietet eine ausgezeichnete Korrosionsbeständigkeit im Freien und ist außerdem wartungsarm.

Produktnummer M26003-3418P

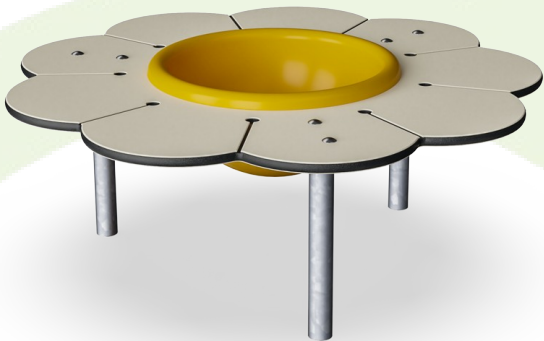
Montage-Information

Max. freie Fallhöhe	0 cm
Fläche des Fallraums	12,5 m²
Gesamt-Montagezeit	1,8
Erforderlicher Erdaushub	0,10 m³
Betonbedarf	0,00 m³
Fundamenttiefe (Standard)	64 cm
Versandgewicht	28 kg
Verankerungsoptionen	TV ✓ OFM ✓

Garantie-Information

Verzinkter Stahl	Lebenslang
Ersatzteilgarantie	10 Jahre





Von der Wiege bis zum Werkstor („cradle to gate“) (A1–A3)	CO ₂ -Emissionen gesamt	CO ₂ e pro kg	Recycelte Materialien
	kg CO ₂ e	kg CO ₂ e pro kg	%
M26003-3418P	54,80	2,02	65,40

Den allgemeinen Rahmen für diese Faktoren bilden die Umweltproduktdeklarationen (EPDs). Mithilfe dieser Grundregeln können die Umweltinformationen über den Lebenszyklus eines Produkts hinweg quantifiziert und Vergleiche zwischen Produkten, die dieselbe Funktion erfüllen, angestellt werden (vgl. ISO, 2006). Diese Struktur wird hier befolgt. Der Ansatz zur Lebenszyklusbewertung wird dabei auf die gesamte Herstellungsphase – vom Rohstoff bis zur Herstellung (A1–A3) – angewendet.

Kompan A/S
C.F. Tietgens Boulevard 32C
DK-5220 Odense SØ
Denmark



Verification of CO₂ calculation of:
Themed play systems



Data version no. 2023-10-05

The CO₂ calculation and data are in compliance with the principles of a carbon footprint impact according to the GHG protocol (Greenhouse Gas Protocol), Scope 3, cradle to gate related to all individual components in the product category: "Themed play systems" represented by item no.: MSC641100-3717P.

(Scope 3 emissions include emission sources in the upstream and downstream value chain).

Date: 30. October 2023 | Valid until: 30. October 2025
Verified by:

Julie Marie Vejsgaard Larsen, LCA & EPD Consultant

Verification based on report: Validation of CO₂ calculation of 9 categories of Kompan product line, version 1.0, prepared by: Bureau Veritas HSE, Denmark: Julie M. V. Larsen.

Publication date: 30. October 2023

By Bureau Veritas HSE
www.bureauveritas.dk
+45 7731 1000

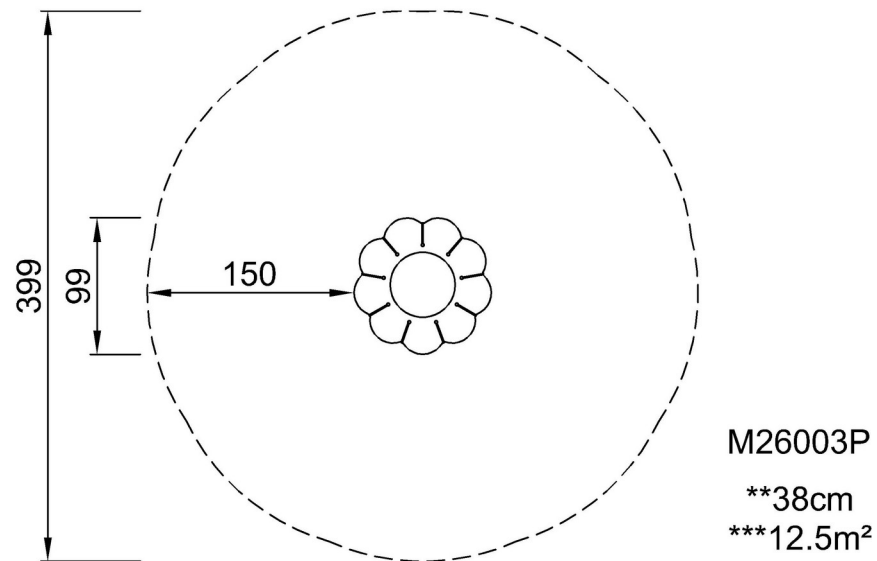


Sand- & Matschtable Gänseblümchen mit Schüssel

M26003

* Max freie Fallhöhe | ** Gesamthöhe | *** Fläche des Fallraums

* Max freie Fallhöhe | ** Gesamthöhe



[Klicken Sie hier, um die DRAUFSICHT anzuzeigen](#)

[Klicken Sie hier, um die SEITENANSICHT anzuzeigen](#)