

# Ławka do Ćwiczeń Robinia

FRO202

**KOMPAN**  
Let's play



Nr produktu FRO20200-1001

## Ogólne Informacje o Produkcie

Wymiary DxSzxW	234x60x73 cm
Grupa wiekowa	13+
Max. Ilość Osób	2
Dostępne kolory	



Zobacz więcej w aplikacji KOMPAN Fit

Rząd równoległych uchwytów jest odpowiedni do bardziej zaawansowanych ćwiczeń balansujących na rękach, takich jak pompki na rękach. Doskonale nadaje się również do wykonywania dipów, idealnego ćwiczenia wzmacniającego mięśnie klatki piersiowej, ramion i barków. Zaokrąglone krawędzie sprawiają, że każdy może bezpiecznie i łatwo

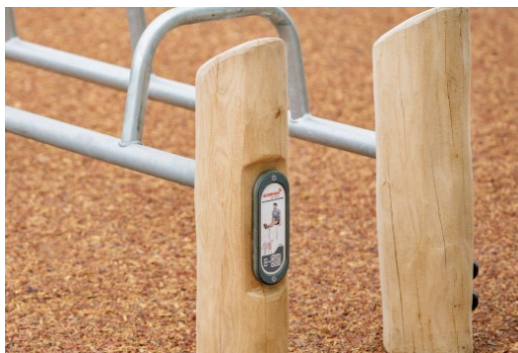
wypróbować ćwiczenia, w których próbuje przełożyć nogi nad drążkiem. Ławka do ćwiczeń ma czytelną instrukcję pokazującą podstawowe ćwiczenie oraz kod QR. Za pomocą kodu QR użytkownicy mogą połączyć się z aplikacją fitness KOMPAN, gdzie znajdują wiele ćwiczeń i treningów na każdym poziomie zaawansowania.

Belki są wykonane z okorowanych i pozbawionych łyka pni robinii w różnych wymiarach. Robinia to rodzimy europejski gatunek drewna o wysokiej wytrzymałości i naturalnej trwałości w różnych warunkach klimatycznych. KOMPAN wykorzystuje drewno pochodzące z certyfikowanych źródeł FSC.



# Ławka do Ćwiczeń Robinia

FRO202



Wszystkie produkty linii Organiczna Robinia od KOMPAN wykonane są z drewna Robinia pochodzącego ze zrównoważonych europejskich źródeł. Na życzenie produkty z drewna Robinia mogą być dostarczone ze certyfikacją FSC®(FSC® C004450).



Drewno Robinia może być dostarczone jako naturalne drewno bez obróbki lub może być pomalowane transparentnym pigmentem, który pomaga zachować naturalny złoty kolor drewna.



Drażki przeznaczone do chwytania w trakcie ćwiczeń są wykonane ze stali galwanizowanej o średnicy 38mm. Średnica ta zapewnia idealny chwyt w trakcie ćwiczeń.

Nr produktu FRO20200-1001

## Informacje Dotyczące Instalacji

Max. wysokość upadku	73 cm
Strefa bezpieczeństwa	17,3 m²
Czas instalacji	3,6
Objętość wykopu	0,28 m³
Objętość betonu	0,00 m³
Głębokość podstawy (standardowa)	100 cm
Waga przesyłki	197 kg
Opcje kotwiczenia	W ziemi ✓ Powierzchnia ✓

## Informacje o Gwarancji

Galw. Stal	Dożywotnia
Drewno Robinia	15 lat
Części Zapasowe	10 lat

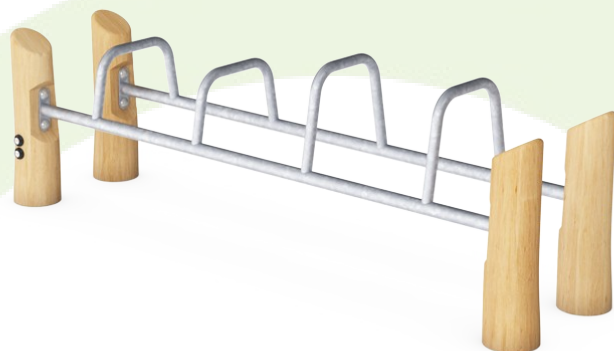


Wszystkie produkty KOMPAN fitness są zgodne ze standardami ASTM F3101 & EN16630. Testy obciążenia zostały wykonane jako testy statyczne z dodaniem oddziaływania sił dynamicznych i przy uwzględnieniu względów bezpieczeństwa (78kg na użytkownika). Produkty z przeznaczeniem dla jednej osoby mogą wytrzymać 420kg obciążenia.



# Dane Dotyczące Zrównoważonego Rozwoju

FRO202



**Od wydobycia  
surowców do  
opuszczenia wytwórni  
A1–A3**

**Całkowita  
emisja  
CO<sub>2</sub>**

**CO<sub>2</sub>e na  
kg  
produktu**

**Materiały  
pochodzą  
ce z  
recyklingu**

kg CO<sub>2</sub>e

kg CO<sub>2</sub>e/kg

%

**FRO20200-1001**

80,90

0,56

8,80

Ogólne ramy stosowane dla tych czynników to Środowiskowa Deklaracja Produktu (EPD), która określa ilościowo "informacje środowiskowe dotyczące cyklu życia produktu i umożliwia porównywanie produktów spełniających tę samą funkcję" (ISO, 2006). W niniejszym dokumencie przyjęto strukturę i zastosowano podejście oceny cyklu życia w odniesieniu do całego etapu produktu, od surowców po produkcję (A1-A3).

## Kompan A/S

C.F. Tietgens Boulevard 32C  
DK-5220 Odense SØ  
Denmark



## Verification of CO<sub>2</sub> calculation of: Fitness



Data version no. 2023-10-05

The CO<sub>2</sub> calculation and data are in compliance with the principles of a carbon footprint impact according to the GHG protocol (Greenhouse Gas Protocol), Scope 3, cradle to gate related to all individual components in the product category: "Fitness" represented by item no.: FAZ10100-0900.

(Scope 3 emissions include emission sources in the upstream and downstream value chain).

**Date: 30. October 2023 | Valid until: 30. October 2025**

**Verified by:**

Julie Marie Vejsgaard Larsen, LCA & EPD Consultant

Verification based on report: Validation of CO<sub>2</sub> calculation of 9 categories of Kompan product line, version 1.0, prepared by: Bureau Veritas HSE, Denmark: Julie M. V. Larsen.

**Publication date: 30. October 2023**

**By Bureau Veritas HSE**  
www.bureauveritas.dk  
+45 7731 1000



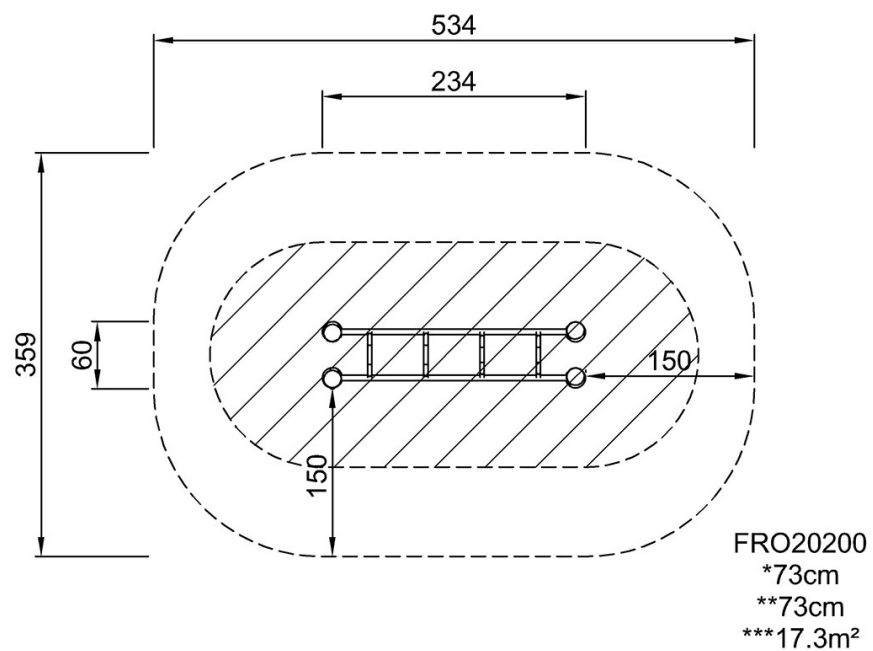
# Ławka do Ćwiczeń Robinia

FRO202

**KOMPANI**  
Let's play

\* Max Wys. Upadku | \*\* Wysokość | \*\*\* Strefa Bezpieczeństwa

\* Max Wys. Upadku | \*\* Max Wysokość



[Kliknij, aby zobaczyć RZUT Z GÓRY](#)

[Kliknij, aby zobaczyć RZUT BOCZNY](#)