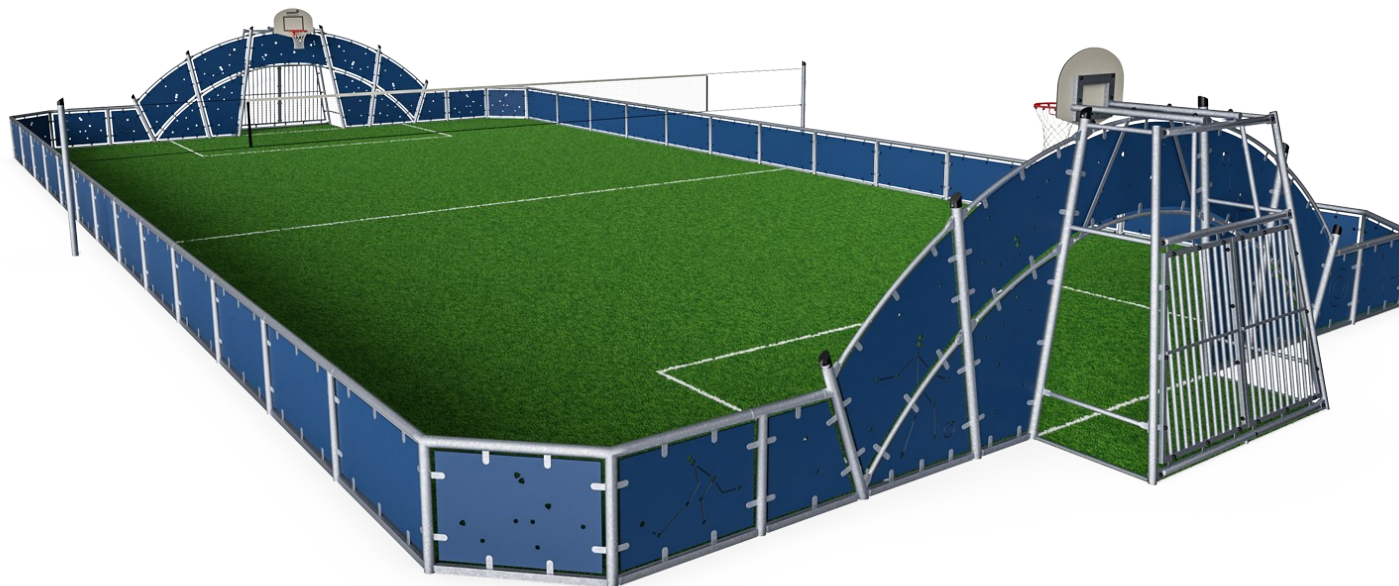


# Terrain Cosmos 15x30 M

FRE2113

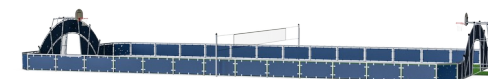
**KOMPAN**  
Let's play



Référence FRE2113-3317

## Informations générales

Dimensions LxPxH	3060x1580x370 cm
Age minimum	3+
Capacité idéale (utilisateurs)	-
Options de couleurs	●



Un terrain multisports comprend deux buts avec des cerceaux de basket intégrés et un filet multisport réglable en hauteur au milieu de l'aire de jeu. Les panneaux de la zone de but ont des motifs sportifs gravés. Les buts ont des barrières anti-cyclomoteur amovibles pour l'accès aux fauteuils roulants et les barrières inférieures ont un profil plus bas pour la

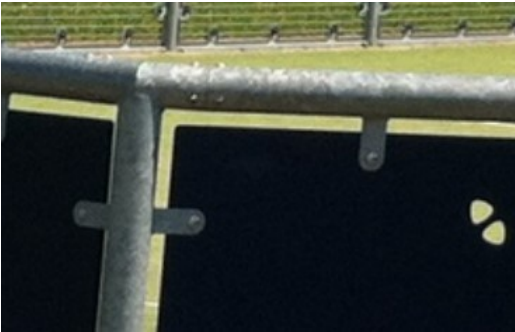
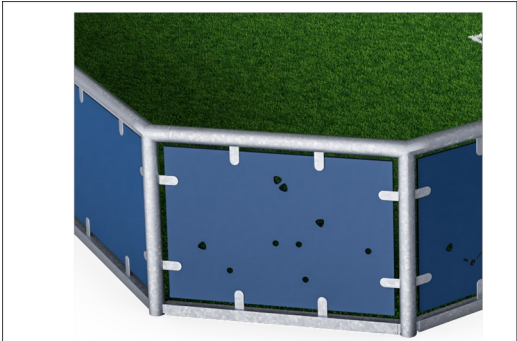
protection des bords d'herbe avec des trous de drainage de l'eau. Le terrain est basé sur un système modulaire. Les dimensions du terrain peuvent être personnalisées en fonction des besoins individuels. Les panneaux en polyéthylène HD peuvent être fournis dans différentes couleurs standard. Le terrain peut également être équipé d'un certain nombre

d'activités supplémentaires.



# Terrain Cosmos 15x30 M

FRE2113



Panneaux EcoCore™ 19 mm. L'EcoCore™ constitue un matériau hautement durable et respectueux de l'environnement, qui est non seulement recyclable après utilisation, mais qui se compose également de plus de 95 % de matériaux recyclés post-consommation issus de déchets d'emballages alimentaires.

All steel components are manufactured from carbon steel, welding's according EN ISO 5817 & Hot dip galvanised (HDG) according to ISO1461. This process ensures good protection in all circumstances.

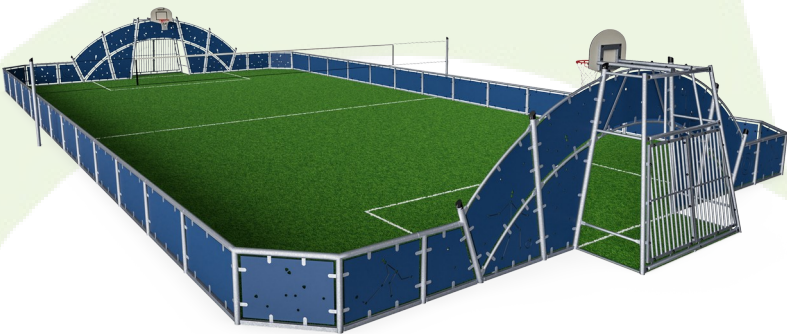
Classic goals are equipped as standard with nylon net or with reinforced nylon or steel bars as options. Cosmos goals are with metal bars.

Référence FRE2113-3317	
Installation	
Hauteur de Chute Max.	0 cm
Zone de sécurité	0,0 m²
Temps total d'installation	89,6
Volume d'excavation	4,45 m³
Volume de béton	4,34 m³
Profondeur ancrage	70 cm
Poids d'expédition	4.403 kg
Options d'ancrage	A enterrer ✓
Garantie	
EcoCore HDPE	Garanti à vie
Acier galvanisé	Garanti à vie
Dispo pièces après arrêt fab.	10 ans



# Sustainability Data

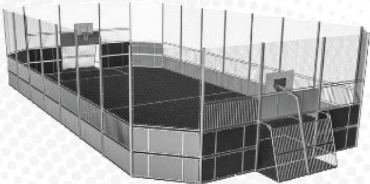
FRE2113



Cradle to Gate A1-A3	Total CO <sub>2</sub> emission	CO <sub>2</sub> e/kg	Matériaux recyclés
	kg CO <sub>2</sub> e	kg CO <sub>2</sub> e/kg	%
FRE2113-3317	7.345,00	1,93	66,20

Le cadre général appliqué est la Déclaration Environnementale Produit (DEP), qui quantifie « les informations environnementales sur le cycle de vie d'un produit et permet des comparaisons entre produits remplissant la même fonction » (ISO, 2006). Cela suit la structure et applique une approche d'évaluation du cycle de vie à l'ensemble de l'étape du produit, de la matière première à la fabrication (A1-A3))

## Verification of CO<sub>2</sub> calculation of: Sport



Data version no. 2023-10-05

The CO<sub>2</sub> calculation and data are in compliance with the principles of a carbon footprint impact according to the GHG protocol (Greenhouse Gas Protocol), Scope 3, cradle to gate related to all individual components in the product category: "Sport" represented by item no.: FRE600202-0901.

(Scope 3 emissions include emission sources in the upstream and downstream value chain).

Date: 30. October 2023 | Valid until: 30. October 2025

Verified by:

Julie Marie Vejsgaard Larsen, LCA & EPD Consultant

Verification based on report: Validation of CO<sub>2</sub> calculation of 9 categories of Kompan product line, version 1.0, prepared by: Bureau Veritas HSE, Denmark: Julie M. V. Larsen.

Publication date: 30. October 2023



By Bureau Veritas HSE  
www.bureauveritas.dk  
+45 7731 1000

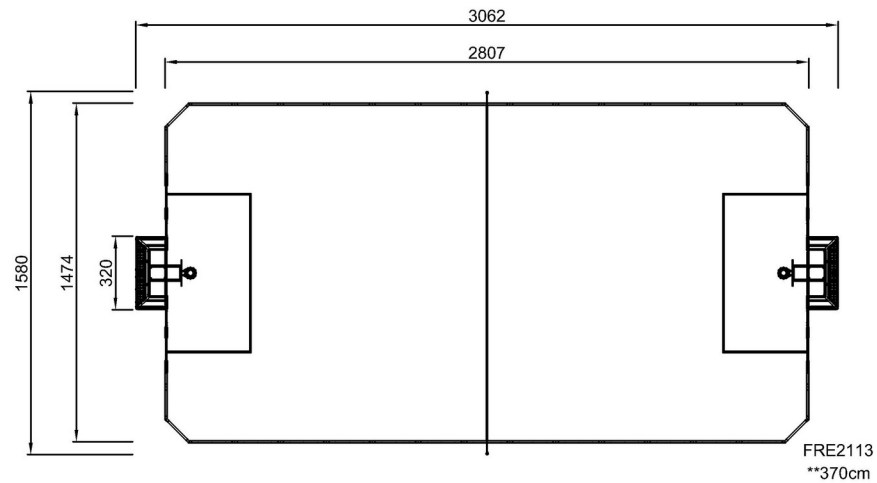


# Terrain Cosmos 15x30 M

FRE2113

\* Hauteur de chute maximale | \*\* Hauteur totale | \*\*\* Zone de sécurité

\* Hauteur de chute maximale | \*\* Hauteur totale



[Cliquez pour voir le rapport VUE DE DESSUS](#)

[Cliquez pour voir le rapport VUE LATÉRALE](#)