

# Torre dello Stregone doppia

NRO2005


**KOMPAN**  
Let's play

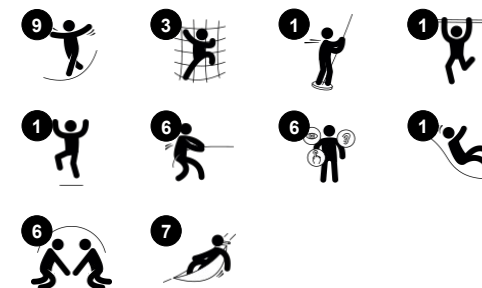


La torre dello stregone doppia è un'attrezzatura gioco che racchiude molteplici attività quali arrampicata, equilibrio, gioco immaginativo e molto altro. Quando provano a scalare una delle due torri, i bambini stanno allenando la loro coordinazione incrociata e stimolando la propriocezione, queste due abilità sono fondamentali ad esempio quando il bambino

deve imparare ad attraversare la strada. Il ponte d'equilibrio tra le due torri serve affinché i bambini controllino il loro senso d'equilibrio, acquistino sicurezza ed imparino a concentrarsi. Infine, i due scivoli sono la vera calamita del gioco, uno tradizionale ed un altro più "spericolato" entrambi aiuteranno i bambini non solo a divertirsi ma anche a fare attività

fisica.

Codice articolo NRO2005-1021	
Informazioni generali prodotto	
Dimensioni (LxLxA)	767x800x505 cm
Età d'uso	6+
Capacità di gioco	18
Opzioni colori	



# Torre dello Stregone doppia

NRO2005



## Parete di arrampicata

**Fisico:** supporta la coordinazione trasversale e la forza di gambe, braccia e mani. L'arrampicata attraverso i fori allena la propriocezione. **Socio-emotivo:** i bambini sviluppano coraggio quando salgono in alto. Questo influisce positivamente sulla fiducia in se stessi.



## Scrivania

**Socio-emotivo:** grande luogo di incontro e spazio creativo per conservare o sedersi.



## Ringhiere

**Fisico:** la coordinazione viene sostenuta durante la discesa, così come i muscoli del busto e delle braccia. L'atterraggio rafforza la densità ossea, che viene costruita per la vita durante l'infanzia. **Socio-emotivo:** cambi di direzione e prese di rischio.



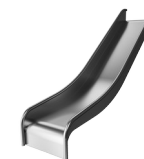
## Ponte oscillante

**Fisico:** il superamento dei gradini del ponte ondeggiante sviluppa il senso dell'equilibrio, fondamentale per navigare nel mondo in modo sicuro. **Socio-emotivo:** superare gli altri lungo il percorso favorisce la considerazione e la capacità di fare a turno.



## Rete da arrampicata

**Fisico:** la rete inclinata supporta il movimento di salita del corpo. La rete favorisce la coordinazione trasversale del corpo, che influisce sulla coordinazione della parte destra e sinistra del cervello, fondamentale per altre abilità come la capacità di leggere. L'asimmetria della rete sfida l'arrampicata dei bambini.



## Scivolare

**Fisico:** lo scivolamento sviluppa la consapevolezza spaziale e il senso dell'equilibrio. Inoltre, i muscoli del core vengono allenati quando si sta seduti in posizione eretta e si scende. **Socio-emotivo:** empatia stimolata dal fare a turno.

# Torre dello Stregone doppia

NRO2005



Tutti i prodotti Organic Robinia di KOMPAN sono realizzati in legno Robinia da fonti europee sostenibili. Su richiesta può essere fornito con FSC® Certified (FSC® C004450).



La vernice utilizzata per i componenti colorati è ecologica a base d'acqua con eccellente resistenza ai raggi UV. La vernice è conforme alla norma EN 71, parte 3.



Lo scivolo in acciaio è realizzato in acciaio inossidabile AISI 304 di alta qualità.



Ropes of UV-stabilized PES rope strands with inner steel cable reinforcement. The polyester yarn is made from +95% post-consumer materials and is inductively melted onto each strand.



L'hardware è realizzato in acciaio inossidabile o acciaio zincato per garantire connessioni durature con un'elevata resistenza alla corrosione.



I prodotti Robinia sono progettati con colori standard definiti da KOMPAN. Il legno può anche essere fornito come non trattato o con verniciatura marrone con un pigmento che mantiene il colore del legno.

Codice articolo NRO2005-1021

## Informazione installazione

Max. altezza di caduta	298 cm
Superficie di sicurezza	64,0 m²
Tempo d'installazione totale	43,7
Volume di scavo	1,90 m³
Volume di calcestruzzo	0,32 m³
Profondità di base (standard)	100 cm
Peso della spedizione	1.957 kg
Opzioni ancoraggio	Interrato ✓

## Garanzie

Legno Robinia	15 anni
Corde e reti	10 anni
Garanzia pezzi di ricambio	10 anni
Componenti in acciaio inossidabile	Garanzia a vita
Componenti in acciaio inossidabile	Garanzia a vita



# Sustainability Data

NRO2005



Cradle to Gate A1-A3	Total CO <sub>2</sub> emission	CO <sub>2</sub> e/kg	Recycled materials
	kg CO <sub>2</sub> e	kg CO <sub>2</sub> e/kg	%
NRO2005-1021	806,40	0,45	4,50

The overall framework applied for these factors is the Environmental Product Declaration (EPD), which quantifies "environmental information on the life cycle of a product and enable comparisons between products fulfilling the same function" (ISO, 2006). This follows the structure and applies a Life-Cycle Assessment approach to the entire Product stage from raw material through manufacturing (A1-A3))

Kompan A/S  
C.F. Tietgens Boulevard 32C  
DK-5220 Odense SØ  
Denmark



## Verification of CO<sub>2</sub> calculation of: Nature play



Data version no. 2023-10-05

The CO<sub>2</sub> calculation and data are in compliance with the principles of a carbon footprint impact according to the GHG protocol (Greenhouse Gas Protocol), Scope 3, cradle to gate related to all individual components in the product category: "Nature play" represented by item no.: NRO409-0621.

(Scope 3 emissions include emission sources in the upstream and downstream value chain).

Date: 30. October 2023 | Valid until: 30. October 2025  
Verified by:

Julie Marie Vejsgaard Larsen, LCA & EPD Consultant

Verification based on report: Validation of CO<sub>2</sub> calculation of 9 categories of Kompan product line, version 1.0, prepared by: Bureau Veritas HSE, Denmark: Julie M. V. Larsen.

Publication date: 30. October 2023

By Bureau Veritas HSE  
www.bureauveritas.dk  
+45 7731 1000

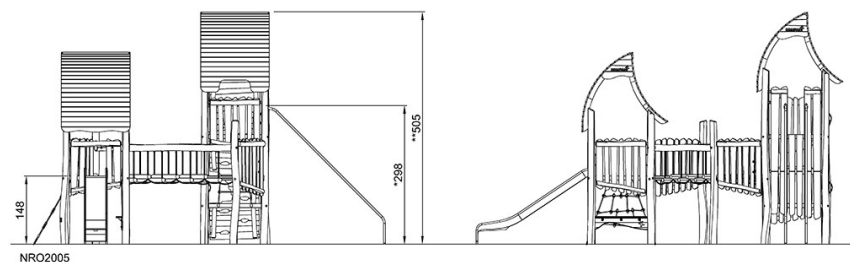
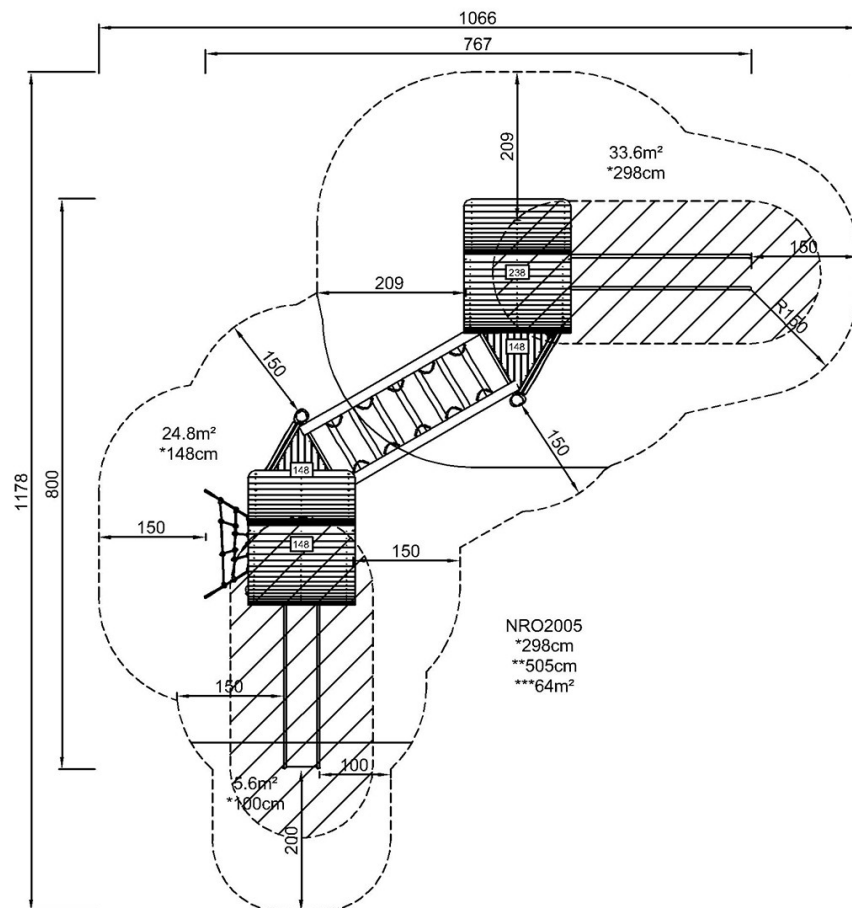


# Torre dello Stregone doppia

NRO2005

Altezza di caduta massima | Altezza totale | Superficie di sicurezza

Altezza di caduta massima | Altezza totale



[Fai clic per visualizzare il rapporto VISTA SUPERIORE](#)

[Fai clic per visualizzare il rapporto VISTA LATERALE](#)