

Cableway Start Platform

PCM114321



大型高架方形起始平台，可容纳许多等待的用户。长长的上坡道确保了在将座位移回给下一个用户时轻松进入起始区域。该平台设计用于安装在周围平坦的环境。

产品编号 PCM114321-0901

产品信息概览

长宽高尺寸	119x316x170 cm
适用年龄段	4+
容纳人数	●
颜色选择	●



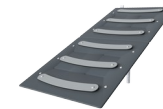
Cableway Start Platform

PCM114321



Platform

社交情感 : Important life skills like courage, self-confidence, consideration and turn-taking are built.



Slope

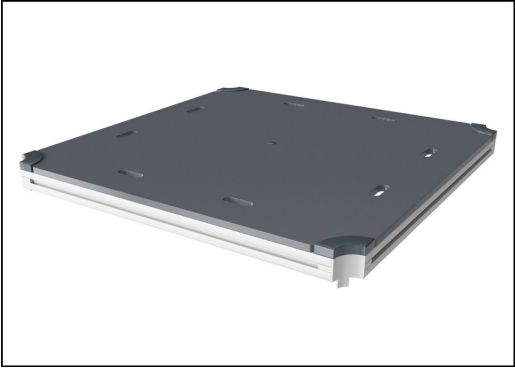
身体素质 : inclined crawling or walking up or down develops the sense of balance and cross coordination. **社交情感** : 对年幼的孩子来说，绳网的倾斜度让攀爬更具安全感。

Cableway Start Platform

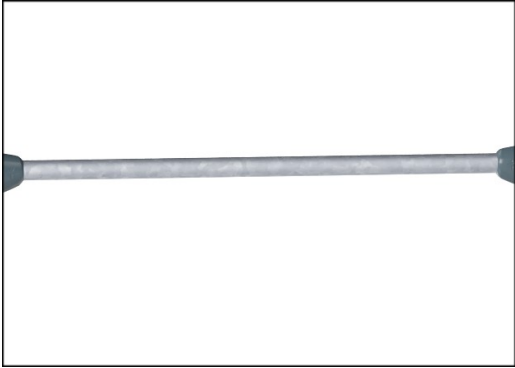
PCM114321



具有热镀锌钢脚的主立柱有不同的材料可供选择：压力浸渍松木立柱；在内外外部进行了预镀锌处理，顶部涂有粉末涂层的钢柱；无铅铝，表面彩色阳极氧化处理；环保产品 TexMade 立柱，100% 消费后再生的 PE 和纺织废料制成。



所有平台底板均由独特设计的低碳铝型材支撑，并具有多种加配选择。灰色模制平台底板由 75% 消费后的海洋可循环 PP 材料制成，具有防滑图案和表面纹理。

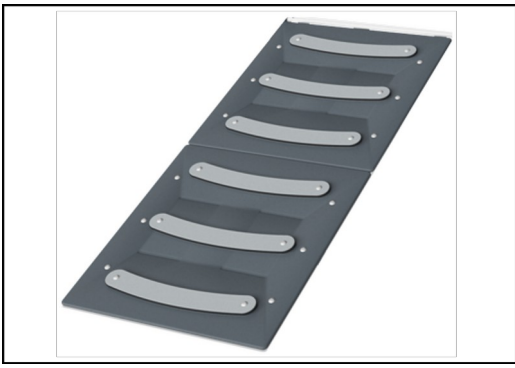


钢表面内外均采用无铅热镀锌镀层，户外耐蚀性高，维护成本低。

产品编号 PCM114321-0901	
安装信息	
最大跌落高度	88 cm
安全面积	23.0 m²
安装总时长	6.8
开挖量	0.28 m³
混凝土使用量	0.00 m³
标准入地深度	85 cm
运输重量	230 kg
固定选项	地表 ✓ 入地 ✓
质保信息	
EcoCore HDPE	终身质保
镀锌钢结构	终身质保
立柱	10 年
PP 板	10 年
承保零部件	10 年



19 毫米 EcoCore™ 面板。EcoCore™ 是一种高度耐用、环保的材料，不仅在使用后可回收利用，而且还包含由 100 % 食品包装可循环材料制成的芯。



坡道甲板由 17.8mm 厚的高压层压板（HPL）制成，根据 EN 438-6 标准，具有防滑表面纹理。KOMPAN 的 HPL 具有很高的耐磨强度，确保在各种气候条件下都能有较长的使用寿命。

EN
1176
compliant

Sustainability Data

PCM114321



从原材料到成品	CO ₂ 排放总量	CO ₂ 排放量 / 千克	回收的原料
	kg CO ₂ e	kg CO ₂ e/kg	%
PCM114321-0901	435.30	2.69	35.00

这些因素采用的总体框架为环保产品声明 (EPD)，该声明可量化“产品生命周期的环保信息，并对相同功能的产品进行对比” (ISO, 2006)。在遵循该框架的同时，对从原材料到制造的整个产品阶段 (A1-A3) 应用生命周期评估法。

KOMPAN
Let's play

Kompan A/S

C.F. Tietgens Boulevard 32C
DK-5220 Odense SØ
Denmark



Verification of CO₂ calculation of: Freestanding play equipment



Data version no. 2023-10-05

The CO₂ calculation and data are in compliance with the principles of a carbon footprint impact according to the GHG protocol (Greenhouse Gas Protocol), Scope 3, cradle to gate related to all individual components in the product category: "Freestanding play equipment" represented by item no.: KSW92011-0910.

(Scope 3 emissions include emission sources in the upstream and downstream value chain).

Date: 30. October 2023 | Valid until: 30. October 2025

Verified by:

Julie Marie Vejsgaard Larsen, LCA & EPD Consultant

Verification based on report: Validation of CO₂ calculation of 9 categories of Kompan product line, version 1.0, prepared by: Bureau Veritas HSE, Denmark: Julie M. V. Larsen.

Publication date: 30. October 2023

By Bureau Veritas HSE
www.bureauveritas.dk
+45 7731 1000

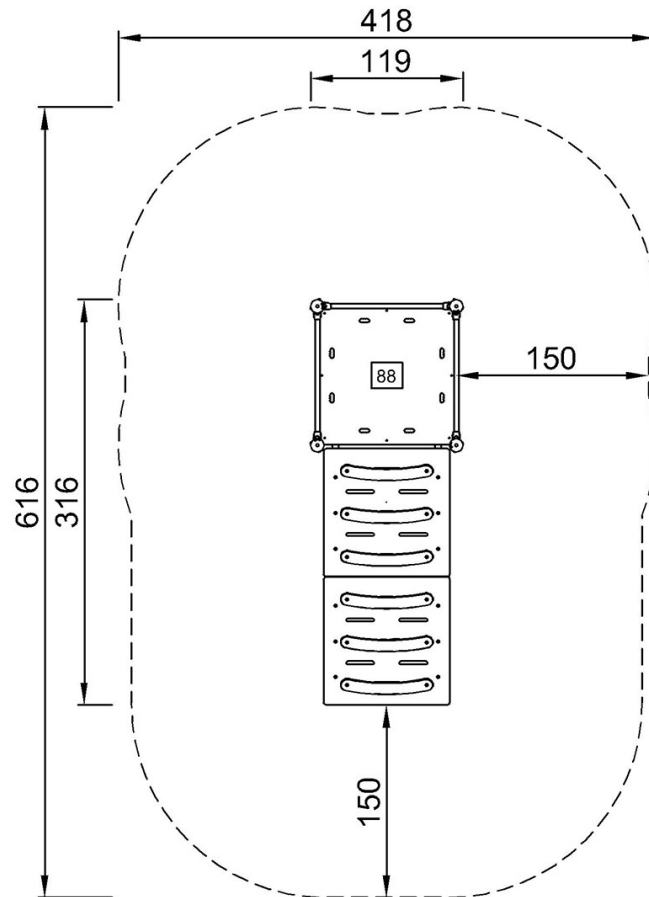


Cableway Start Platform

PCM114321

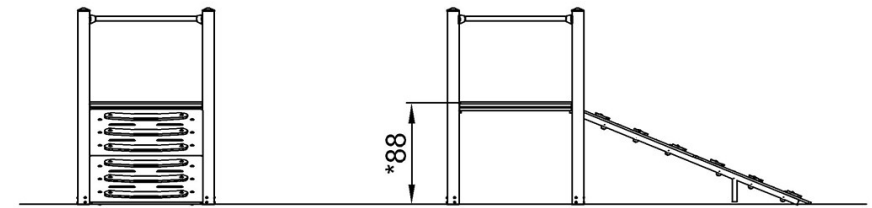
最大跌落高度 | 总高度 | 安全区域

最大跌落高度 | 总高度



PCM114321
*88cm
**170cm
***23m²

[点击查看俯视图](#)



PCM114321

[点击查看侧面图](#)