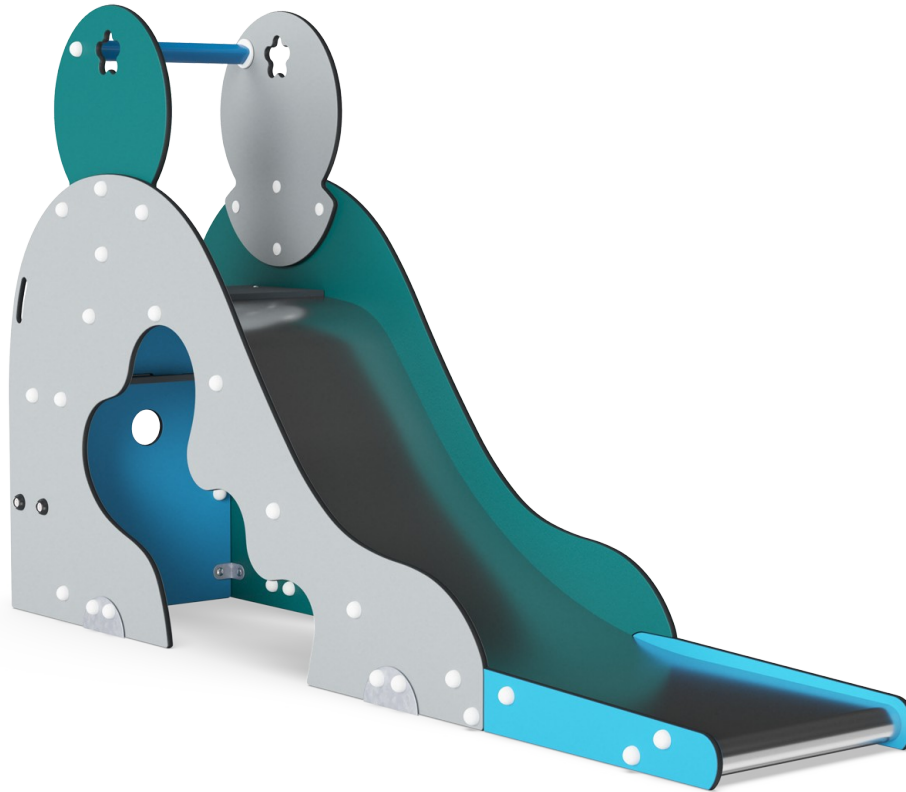


# La Caverne d'Aladin



M326

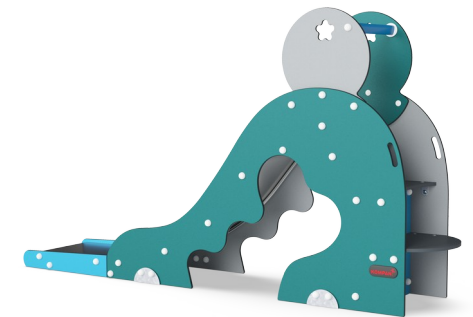
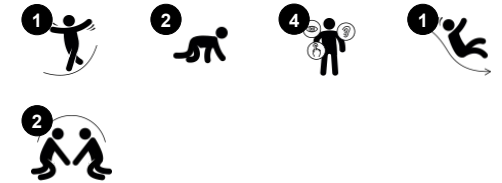
**KOMPAN**  
Let's play



La caverne d'Aladin comprend un escalier sûr et bien conçu, une grande plate-forme, de hautes protections latérales et une zone d'arrivée longue et sûre - tout est parfaitement adapté aux besoins des plus jeunes. C'est la recette du vrai succès en glisse: du plaisir dans un cadre sécurisé. Le glissement entraîne également la stabilité du corps de l'enfant et le

sens de l'équilibre, qui sont des compétences importantes pour la maîtrise du corps et, par exemple, rester assis sur une chaise. Sous le toboggan, l'enfant peut se socialiser et développer son imagination.

Référence M32671-3418P	
Informations générales	
Dimensions LxPxH	60x293x165 cm
Age minimum	2+
Capacité idéale (utilisateurs)	2
Options de couleurs	 



Les données peuvent être modifiées sans préavis.

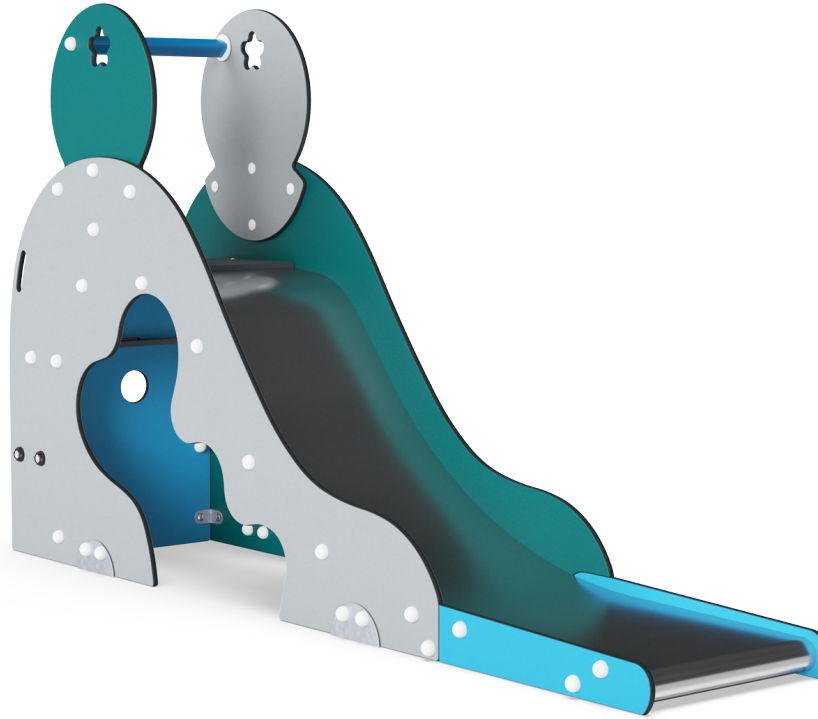
# La Caverne d'Aladin

M326



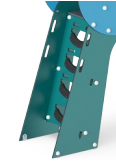
## Glisser

**Physique:** développe la conscience de l'espace & de l'équilibre. Les muscles du tronc sont entraînés lors de la descente en position verticale. **Socio-émotionnel:** l'empathie est encouragée en attendant son tour. **Cognitive:** développement de la compréhension de l'espace, de la vitesse & des distances en glissant.



## Le

**Physique:** se faufiler entre les ouvertures entraîne la conscience spatiale. **Socio-émotionnel:** l'espace clos invite au jeu pour deux ou trois enfants. **Cognitive:** les différents trous (triangle, cercle, carré, carré avec rideaux) invitent à explorer les formes et favorise ainsi la compréhension de l'espace et des mesures.



## Échelle d'escalier

**Physique:** la coordination transversale favorise la coopération des moitiés gauche et droite du cerveau. La conscience spatiale est quant à elle, entraînée lors de la montée des escaliers.

# La Caverne d'Aladin

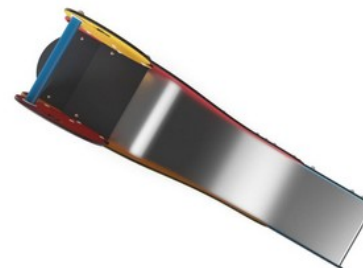
M326



Panneaux de 19 mm EcoCore™, matériau hautement durable et respectueux de l'environnement, qui est non seulement recyclable après utilisation, mais se compose également d'un noyau fabriqué à partir de matériaux post-consommation recyclés à 100 % à partir de déchets d'emballages alimentaires.



Les marches sont fabriquées en stratifié haute pression HPL, d'une épaisseur 17,8 mm et la texture de surface antidérapante respectant la norme EN 438-6. KOMPAN HPL présente une grande résistance à l'usure, ce qui lui assure une longue durée de vie quel que soit le climat.



Les toboggans acier sont fabriqués d'une pièce en acier inoxydable de haute qualité AISI 304.

Référence M32671-3418P

## Installation

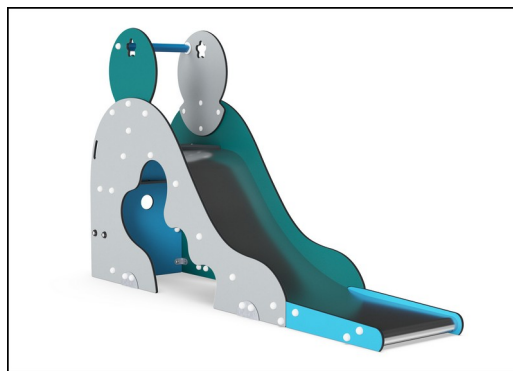
Hauteur de Chute Max.	100 cm
Zone de sécurité	15,8 m²
Temps total d'installation	4,4
Volume d'excavation	0,45 m³
Volume de béton	0,00 m³
Profondeur ancrage	63 cm
Poids d'expédition	206 kg
Options d'ancrage	A enterrer ✓ A cheiller ✓

## Garantie

EcoCore HDPE	Garanti à vie
Plateforme HPL	15 ans
Glissière en acier inoxydable	10 ans
Dispo pièces après arrêt fab.	10 ans



La poignée en polypropylène PP offre une excellente résistance aux chocs et permet une utilisation sur une grande plage de température.

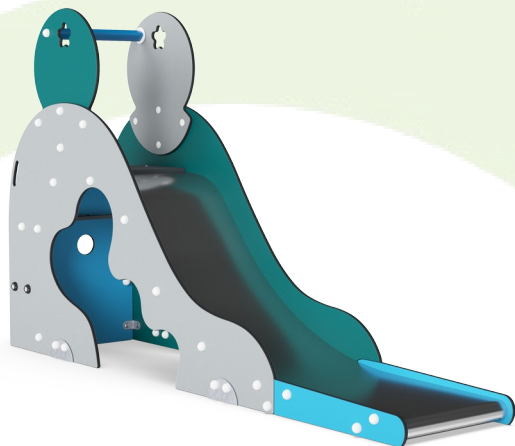


Les versions KOMPAN GreenLine (conception Verte) sont conçues à partir de matériaux respectueux de l'environnement dont le facteur d'émission de CO2e est le plus bas possible, tels que les panneaux EcoCore™ provenant à 100 % de déchets océaniques recyclés après consommation.



# Sustainability Data

M326



Cradle to Gate A1-A3	Total CO <sub>2</sub> emission	CO <sub>2</sub> e/kg	Matériaux recyclés
	kg CO <sub>2</sub> e	kg CO <sub>2</sub> e/kg	%
<b>M32671-3418P</b>	293,10	2,18	64,70

Le cadre général appliqué est la Déclaration Environnementale Produit (DEP), qui quantifie « les informations environnementales sur le cycle de vie d'un produit et permet des comparaisons entre produits remplissant la même fonction » (ISO, 2006). Cela suit la structure et applique une approche d'évaluation du cycle de vie à l'ensemble de l'étape du produit, de la matière première à la fabrication (A1-A3))

**KOMPAN**  
Let's play

## Kompan A/S

C.F. Tietgens Boulevard 32C  
DK-5220 Odense SØ  
Denmark



## Verification of CO<sub>2</sub> calculation of: Freestanding play equipment



Data version no. 2023-10-05

The CO<sub>2</sub> calculation and data are in compliance with the principles of a carbon footprint impact according to the GHG protocol (Greenhouse Gas Protocol), Scope 3, cradle to gate related to all individual components in the product category: "Freestanding play equipment" represented by item no.: GXY916012-3417.

(Scope 3 emissions include emission sources in the upstream and downstream value chain).

**Date: 30. October 2023 | Valid until: 30. October 2025**

**Verified by:**

Julie Marie Vejsgaard Larsen, LCA & EPD Consultant

Verification based on report: Validation of CO<sub>2</sub> calculation of 9 categories of Kompan product line, version 1.0, prepared by: Bureau Veritas HSE, Denmark: Julie M. V. Larsen.

**Publication date: 30. October 2023**

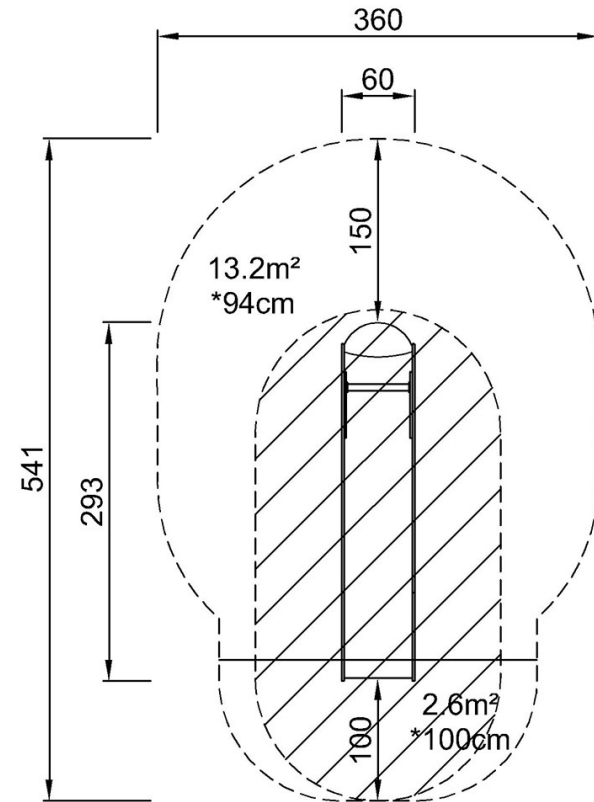
By Bureau Veritas HSE  
www.bureauveritas.dk  
+45 7731 1000



# La Caverne d'Aladin

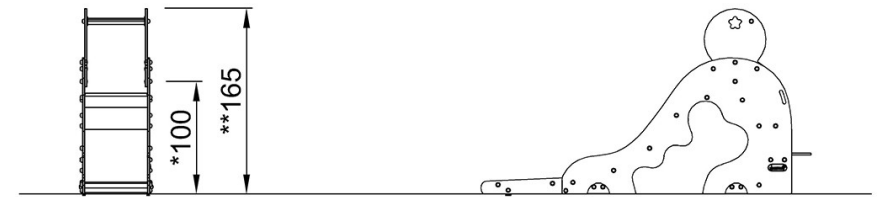
M326

\* Hauteur de chute maximale | \*\* Hauteur totale | \*\*\* Zone de sécurité



M32671  
\*100cm  
\*\*165cm  
\*\*\*15.8m²

\* Hauteur de chute maximale | \*\* Hauteur totale



M32671

[Cliquez pour voir le rapport VUE DE DESSUS](#)

[Cliquez pour voir le rapport VUE LATÉRALE](#)