

# Rete/Muro d'arrampicata con rete Robinia

FRO216

**KOMPAN**  
Let's play



The wall consists of two segments. The left side is a flat wall of almost 2.40m high which can be conquered by the fittest. The right side has three steps to assist the feet and eight handles to help you get over the wall. The scalable wall makes it fun for everyone to play or train together. Everyone will develop muscle strength and bone density when jumping over

or even improve their self-esteem if they dare to climb up.

The Robinia bars are made from de-barked and sap free Robinia trunks in various dimensions. Robinia is a native European wood species with high strength and natural durability in various climatic conditions. KOMPAN uses wood from FSC-certified

sources.

|                                       |                |
|---------------------------------------|----------------|
| Codice articolo FRO21600-1001         |                |
| <b>Informazioni generali prodotto</b> |                |
| Dimensioni (LxLxA)                    | 232x112x261 cm |
| Età d'uso                             | 13+            |
| Capacità di gioco                     | 3              |
| Opzioni colori                        |                |



Maggiori Informazioni sull'App KOMPAN Fit



# Rete/Muro d'arrampicata con rete Robinia

FRO216

**KOMPAN**  
Let's play



Tutti i prodotti Organic Robinia di KOMPAN sono realizzati in legno Robinia da fonti europee sostenibili. Su richiesta può essere fornito con FSC® Certified (FSC® C004450).



Il legno Robinia può essere fornito come legno grezzo non trattato o verniciato con un pigmento trasparente di colore marrone che mantiene il colore del legno dorato del legno.



Tutti i prodotti per il fitness KOMPAN sono conformi agli standard di fitness outdoor ASTM F3101 e EN16630. I test di carico vengono eseguiti come test statici aggiungendo fattori dinamici e fattori di sicurezza al carico specificato di 78 kg per utente. Un prodotto destinato a 1 utente viene caricato con 420 kg.



La superficie della parete è realizzata con pannelli in laminato ad alta pressione (HPL) da 17,8 mm di spessore per garantire resistenza e durata ottimali.



The ropes are made of UV-stabilised PES with inner steel cable reinforcement. The rope is induction treated in order to create a strong connection between steel and rope which leads to good wear resistance.

Codice articolo FRO21600-1001

## Informazione installazione

|                               |                         |
|-------------------------------|-------------------------|
| Max. altezza di caduta        | 233 cm                  |
| Superficie di sicurezza       | 19,6 m²                 |
| Tempo d'installazione totale  | 9,5                     |
| Volume di scavo               | 0,55 m³                 |
| Volume di calcestruzzo        | 0,11 m³                 |
| Profondità di base (standard) | 100 cm                  |
| Peso della spedizione         | 393 kg                  |
| Opzioni ancoraggio            | Interrato<br>Superficie |

## Garanzie

|                            |                 |
|----------------------------|-----------------|
| Corda Corocord             | 10 anni         |
| Acciaio zincato            | Garanzia a vita |
| Pannello HPL               | 15 anni         |
| Legno Robinia              | 15 anni         |
| Garanzia pezzi di ricambio | 10 anni         |



# Sustainability Data

FRO216



| Cradle to Gate A1-A3 | Total CO <sub>2</sub> emission | CO <sub>2</sub> e/kg    | Recycled materials |
|----------------------|--------------------------------|-------------------------|--------------------|
|                      | kg CO <sub>2</sub> e           | kg CO <sub>2</sub> e/kg | %                  |
| FRO21600-1001        | 341,10                         | 1,15                    | 6,50               |

The overall framework applied for these factors is the Environmental Product Declaration (EPD), which quantifies "environmental information on the life cycle of a product and enable comparisons between products fulfilling the same function" (ISO, 2006). This follows the structure and applies a Life-Cycle Assessment approach to the entire Product stage from raw material through manufacturing (A1-A3))

**Kompan A/S**  
C.F. Tietgens Boulevard 32C  
DK-5220 Odense SØ  
Denmark



### Verification of CO<sub>2</sub> calculation of: Fitness



Data version no. 2023-10-05

The CO<sub>2</sub> calculation and data are in compliance with the principles of a carbon footprint impact according to the GHG protocol (Greenhouse Gas Protocol), Scope 3, cradle to gate related to all individual components in the product category: "Fitness" represented by item no.: FAZ10100-0900.

(Scope 3 emissions include emission sources in the upstream and downstream value chain).

**Date: 30. October 2023 | Valid until: 30. October 2025**  
**Verified by:**

Julie Marie Vejsgaard Larsen, LCA & EPD Consultant

Verification based on report: Validation of CO<sub>2</sub> calculation of 9 categories of Kompan product line, version 1.0, prepared by: Bureau Veritas HSE, Denmark: Julie M. V. Larsen.

**Publication date: 30. October 2023**

**By Bureau Veritas HSE**  
www.bureauveritas.dk  
+45 7731 1000

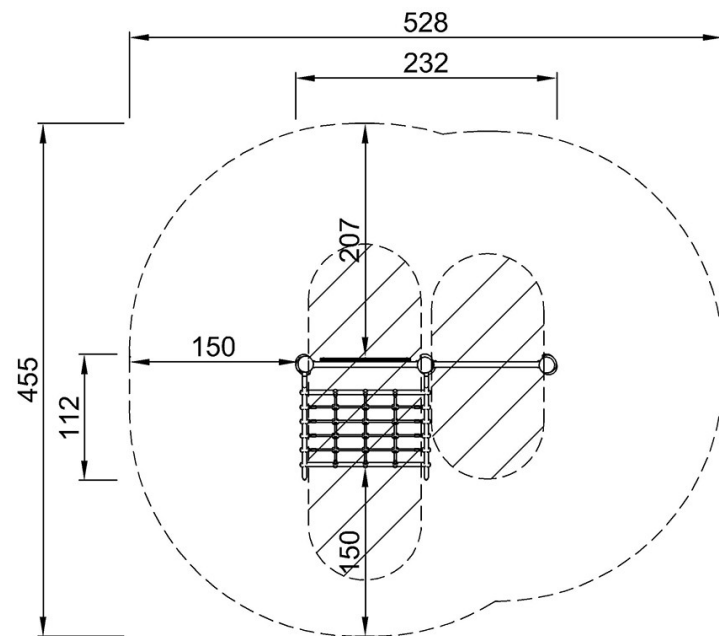


# Rete/Muro d'arrampicata con rete Robinia

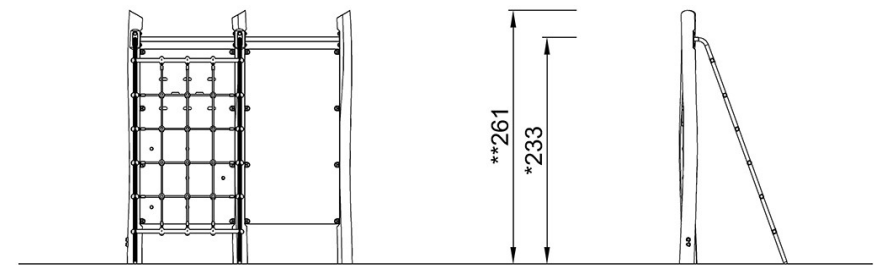
FRO216

Altezza di caduta massima | Altezza totale | Superficie di sicurezza

Altezza di caduta massima | Altezza totale



FRO21600  
\*233cm  
\*\*261cm  
\*\*\*19.6m<sup>2</sup>



FRO21600

[Fai clic per visualizzare il rapporto VISTA SUPERIORE](#)

[Fai clic per visualizzare il rapporto VISTA LATERALE](#)