

Villa Spielhaus

M7000

KOMPAN
Let's play



Mit seiner Vielzahl an Bänken, Tischen und Spielflächen wird dieses Spielhaus sicherlich allen modernen Anforderungen gerecht. Die offenen Stirnseiten und Wände erweitern den Spielraum und bieten vielen Kindern Platz zum Spielen von innen und außen. Es gibt sogar eine Eckbank auf der Veranda, die groß genug ist, dass ein Erwachsener teilnehmen kann. Es

gibt viele Elemente, die das soziale Miteinander fördern, darunter die Tische, der Verandasitz und der geteilte Tisch im Außenbereich, der dem Spiel eine zusätzliche Dimension verleiht. Das Villa Spielhaus ermutigt die Kinder zum Rollenspiel und die manipulativen Elemente, die verschoben und gedreht werden können, stimulieren das

Verständnis von Ursache und Wirkung und die kognitive Entwicklung des Kindes.



Villa Spielhaus

M7000

KOMPAN
Let's play



Bank

Sozial-Emotional: zusammen eine Pause machen oder spielen - alles trainiert Sozialkompetenzen.



Tisch mit Sandschale

Sozial-Emotional: treffpunkt um miteinander zu interagieren und Erlebnisse zu teilen.

Kognitiv: aufbewahrungsmöglichkeit mit spaßigem Effekt – das Spielen mit dem Sand verbessert die Fähigkeit der Kinder logisch zu denken.



Dreieck in Nut

Kognitiv: verständnis von Ursache und Wirkung bei der Handhabung des Dreiecks.

Kreativ: eine Markierung hinterlassen und das Dreieck an verschiedenen Stellen platzieren.



Thema

Kognitiv: gibt ein Thema vor und unterstützt so dramatisches Spiel, das die Sprache und Kommunikation trainiert.



Lenkrad

Sozial-Emotional: fördert Abwechseln, Kommunikation und Zusammenspiel.

Kognitiv: das Lenkrad fördert das Verständnis von Ursache und Wirkung, das logische Denken und die Kommunikation.

Kreativ: Die Beschäftigung mit beweglichen Spielgeräten, die Spuren hinterlassen können, fördert die Kreativität des Kindes.

Villa Spielhaus

M7000



Alle Böden bestehen aus HPL-Hochdrucklaminat mit einer Stärke von 17,8 mm und rutschfester Oberflächenstruktur nach DIN EN 438-6. Die KOMPAN HPL-Böden haben eine sehr hohe Verschleißfestigkeit und tragen zu einer hohen Lebensdauer bei.



Wände aus 19mm EcoCore™. EcoCore™ ist ein äußerst langlebiges, umweltfreundliches Material, das nicht nur nach Gebrauch recycelbar ist, sondern auch aus einem Kern besteht, der zu 100 % aus recyceltem Post-Consumer-Material aus Lebensmittelverpackungsabfällen hergestellt wird.



Die Stahloberflächen sind bleifrei feuerverzinkt. Die Verzinkung bietet eine ausgezeichnete Korrosionsbeständigkeit im Freien und ist außerdem wartungsarm.



Das Steuerelement an der Vorderseite des Spielhauses kann man mit einem Klick in verschiedene Positionen drehen. Das Spielhaus kann auch als Bahnhof genutzt werden, wenn man es zusammen mit M525 + M526 ("Lok" + "Zug - Waggon") installiert.



Die KOMPAN GreenLine-Versionen sind aus äußerst umweltfreundlichen Materialien mit geringstmöglichem CO2e-Emissionsfaktor konstruiert, wie z. B. EcoCore-Paneeelen aus 100 % recycelten Fischereinetzen.

Produktnummer M700078-3518P		
Montage-Information		
Max. freie Fallhöhe	32 cm	
Fläche des Fallraums	17,4 m²	
Gesamt-Montagezeit	7,5	
Erforderlicher Erdaushub (circa)	0,21 m³	
Betonbedarf (circa)	0,00 m³	
Fundamenttiefe (Standard)	67 cm	
Versandgewicht	207 kg	
Verankerungsoptionen	TV	✓
	OFM	✓
Garantie-Information		
EcoCore HDPE	Lebenslang	
Verzinkter Stahl	Lebenslang	
HPL-Plattformen	15 Jahre	
Bewegliche Teile	2 Jahre	
Ersatzteilgarantie	10 Jahre	



Umweltdaten

M7000



Von der Wiege bis
zum Werkstor („cradle
to gate“) (A1–A3)

CO₂-
Emissio-
nen
gesamt

CO₂e pro
kg

Recycelte
Materia-
lien

kg CO₂e

kg CO₂e pro
kg

%

M700078-3518P

223,50

1,46

70,30

Den allgemeinen Rahmen für diese Faktoren bilden die Umweltproduktdeklarationen (EPDs). Mithilfe dieser Grundregeln können die Umweltinformationen über den Lebenszyklus eines Produkts hinweg quantifiziert und Vergleiche zwischen Produkten, die dieselbe Funktion erfüllen, angestellt werden (vgl. ISO, 2006). Diese Struktur wird hier befolgt. Der Ansatz zur Lebenszyklusbewertung wird dabei auf die gesamte Herstellungsphase – vom Rohstoff bis zur Herstellung (A1–A3) – angewendet.

Kompan A/S
C.F. Tietgens Boulevard 32C
DK-5220 Odense SØ
Denmark



Verification of CO₂ calculation of:
Themed play systems



Data version no. 2023-10-05

The CO₂ calculation and data are in compliance with the principles of a carbon footprint impact according to the GHG protocol (Greenhouse Gas Protocol), Scope 3, cradle to gate related to all individual components in the product category: "Themed play systems" represented by item no.: MSC641100-3717P.

(Scope 3 emissions include emission sources in the upstream and downstream value chain).

Date: 30. October 2023 | Valid until: 30. October 2025

Verified by:

Julie Marie Vejsgaard Larsen, LCA & EPD Consultant

Verification based on report: Validation of CO₂ calculation of 9 categories of Kompan product line, version 1.0, prepared by: Bureau Veritas HSE, Denmark: Julie M. V. Larsen.

Publication date: 30. October 2023

By Bureau Veritas HSE
www.bureauveritas.dk
+45 7731 1000



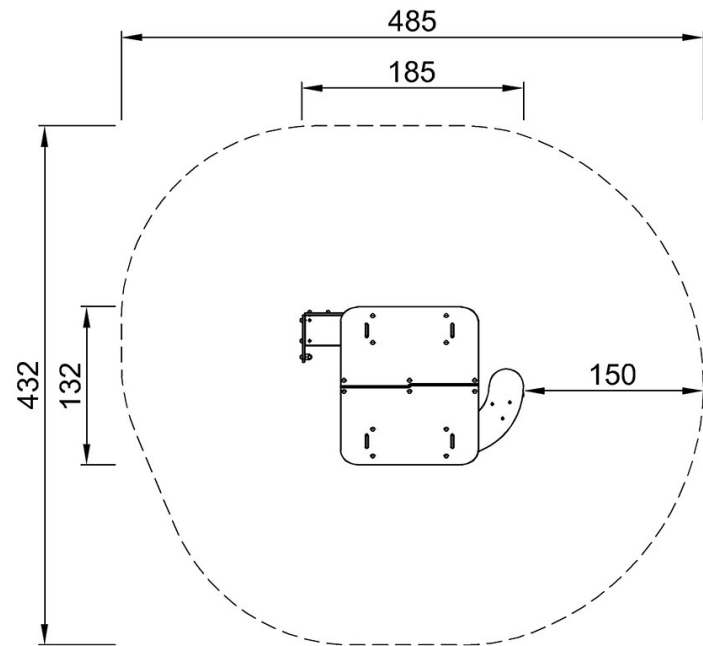
Villa Spielhaus

M7000

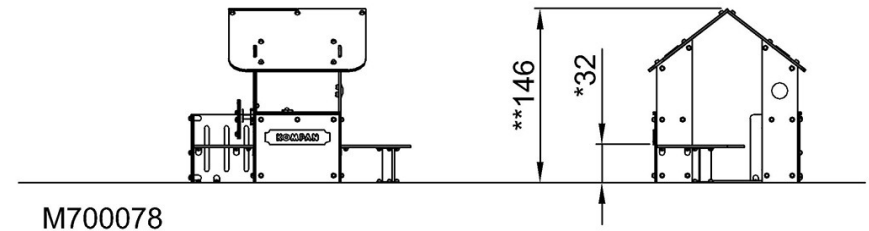
KOMPAN
Let's play

* Max freie Fallhöhe | ** Gesamthöhe | *** Fläche des Fallraums

* Max freie Fallhöhe | ** Gesamthöhe



M700078
*32cm
**146cm
***17.4m²



M700078

[Klicken Sie hier, um die DRAUFSICHT anzuzeigen](#)

[Klicken Sie hier, um die SEITENANSICHT anzuzeigen](#)