

Cztery Wieże z tunelem

PCM400221

KOMPAN
Let's play



Jednostka Cztery Wieże z Tunelem oferuje zabawną naukę społeczno-emocjonalną, a także rozwój fizyczny maluchów. Jednostka ma bogatą różnorodność zabaw, zachęcając do godzin zabawy. Przejście przez cztery wieże oferuje stopniowane wyzwania dla młodszych i starszych maluchów. Sekcja ze zjeżdżalnią pozwala na szybkie i zbalansowane okrężenie,

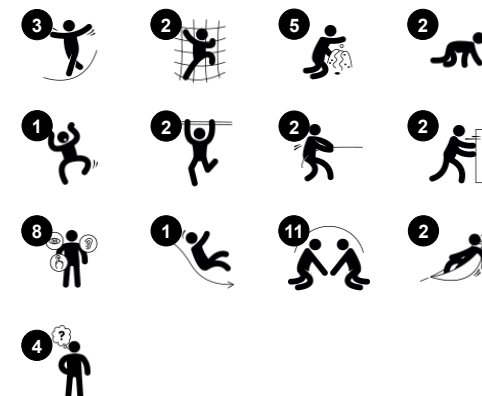
zjeżdżając w dół, a następnie wbieganie z powrotem, aby ponownie zsunąć się w dół. Równoważenie i chwiejne mostki zachęcają do treningu równowagi pełne dreszczyku emocji. Reakcje ruchomych mostów, gdy są na nim również inne dzieci, są doskonałymi nieprzewidywalnymi wyzwaniami dla równowagi dzieci. Tunel zachęca do

raczkowania, co ćwiczy koordynację i percepcję międzysmodalną, co jest ważne dla umiejętności czytania. Tuby do rozmów, zachęcają dzieci do komunikowania się z jednej strony wieży na drugą, nawiązywania przyjaźni i spotkań towarzyskich przy jednoczesnym doskonaleniu umiejętności czytania i pisania.

Nr produktu PCM400221-0603

Ogólne Informacje o Produkcie

Wymiary DxSzxW	489x325x211 cm
Grupa wiekowa	1+
Max. Ilość Osób	23
Dostępne kolory	



Dane mogą się zmienić bez powiadomienia.

Cztery Wieże z tunelem

PCM400221



Zjeżdżalnia

Fizyczne: zjeżdżanie rozwija świadomość przestrzenną i poczucie równowagi. Co więcej, mięśnie tułowia są trenowane podczas jazdy w pozycji wyprostowanej. **Społeczno-Emocjonalne:** empatia stymulowana przez rotację. **Poznawcze:** małe dzieci rozwijają swoje zrozumienie przestrzeni, prędkości i odległości podczas szybkiego zjeżdżania.



Most trekkingowy

Fizyczne: chybotały most ćwiczy równowagę i koordynację, a także świadomość przestrzenną: gdy dzieci przechodzą przez most, biegając lub skacząc. **Społeczno-Emocjonalne:** zachowanie kolejności i rozważa podczas mijania się. Współpraca i kontakty towarzyskie z innymi osobami na moście i wokół niego.



Tunel

Fizyczne: dzieci czołgają się przez tunel, rozwijając umiejętności motoryczne, takie jak koordynacja ruchowa i propriocepcja. **Społeczno-Emocjonalne:** wykonywanie zmian podczas mijania się.



Tuba do rozmowy

Społeczno-Emocjonalne: zachęca do komunikacji i interakcji społecznych. **Poznawcze:** wzbudza ciekawość i stymuluje zrozumienie przyczyny i skutku oraz trwałości obiektów: przedmioty i osoby istnieją również poza zasięgiem wzroku.



Panel szufelek do piasku

Fizyczne: koordynacja ręka-oko i ruchy pchająco-ciągące. **Społeczno-Emocjonalne:** zachęca do współpracy ze względu na dwustronny charakter i zapewnia równoległą rozgrywkę. **Poznawcze:** logiczne myślenie: rozumienie przyczyny i skutku podczas przesuwania czerpaków w rowkach lub przenoszenia materiałów z czerpaka do czerpaka. **Twórcze:** przesuwanie czerpaków oraz ustawianie ich w nowych pozycjach



Wackle step

Fizyczne: poczucie równowagi i przestrzeni, oraz trening poprawnej postawy. Bardzo ważne przy kształtowaniu umiejętności siedzenia dłuższy okres czasu w jednym miejscu.



Przejście do czołgania

Fizyczne: otwór umożliwia wspinanie się i czołganie, rozwijając koordynację krzyżową, propriocepcję i świadomość przestrzenną. **Społeczno-Emocjonalne:** współpraca i wykonywanie zwrotów podczas mijania się

Cztery Wieże z tunelem

PCM400221

KOMPAN
Let's play



Panele 19mm EcoCore™. EcoCore™ to niezwykle wytrzymały materiał, przyjazny środowisku, który nie tylko może być poddany procesowi recyklingu, ale również jego podstawa wykonana jest w 95% z materiałów pokonsumenckich z recyklingu, wykonanych z zużytych opakowań po żywności. Drewniane panele z impregnowanego i malowanego na brązowo drewna sosnowego z pionowymi profilami stalowymi.



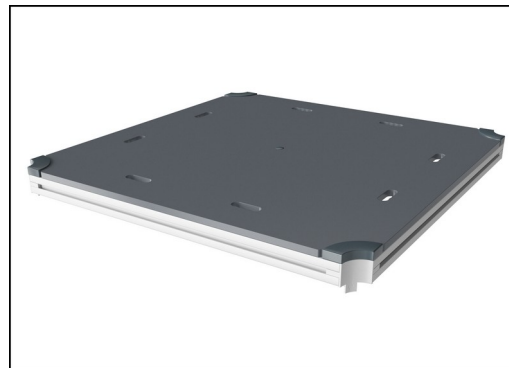
Kolorowe stalowe elementy mają bazę stali galwanizowanej ogniowo i są malowane proszkowo. Zapewnia to wysoką odporność na korozję we wszystkich klimatach na świecie.



Główne słupy ze stopą stalową ocynkowaną ogniowo są dostępne w różnych wersjach materiałowych: słupki z drewna sosnowego impregnowanego ciśnieniowo, wstępnie ocynkowane wewnątrz i na zewnątrz ze stalowymi słupkami malowanymi proszkowo; aluminium bezołowiowe z z anodyzowanym kolorem górnym wykończeniem; słupy Greenline TexMade wykonane w 95% z pokonsumenckiego przetworzonego PE i odpadów tekstylnych.



Zjeżdżalnie można wybrać w sześciu różnych kolorach i z trzech materiałów: Proste lub zakrzywione jednocześnie, formowane zjeżdżalnie z PE (polietylen), wykonanego w 33% z materiałów pokonsumenckich z recyklingu. Połączone ścianki boczne EcoCore™ i stal nierdzewna. Pełna stal nierdzewna w jednocześnie konstrukcji dla bardziej odpornych na wandalizm rozwiązań.



Wszystkie platformy są wsparte na unikalnych profilach aluminiowych o niskiej zawartości węgla z wieloma opcjami mocowania. Pomosty w kolorze szarym wykonane są w 75% z poużytkowego materiału PP pochodzącego z odpadów oceanicznych, a ich powierzchnia ma antypoślizgowy wzór i fakturę.



Wersje KOMPAN GreenLine zostały zaprojektowane z materiałów najbardziej przyjaznych dla środowiska o najniższym możliwym współczynniku emisji CO2e. Słup TexMade, panele EcoCore™ w 95% pochodzących z recyklingu odpadów pokonsumenckich i pokłady z formowanego PP.

Nr produktu PCM400221-0603

Informacje Dotyczące Instalacji

Max. wysokość upadku	100 cm
Strefa bezpieczeństwa	35,7 m²
Czas instalacji	21,1
Objętość wykopu	0,60 m³
Objętość betonu	0,00 m³
Głębokość podstawy (standardowa)	60 cm
Waga przesyłki	715 kg
Opcje kotwienia	W ziemi ✓ Powierzchnia ✓

Informacje o Gwarancji

EcoCore HDPE	Dożywotnia
Słup	10 lat
Pokłady PP	10 lat
Części Zapasowe	10 lat



Dane Dotyczące Zrównoważonego Rozwoju

PCM400221



Od wydobycia surowców do opuszczenia wytwórni A1–A3

Całkowita emisja CO₂

kg CO₂e

CO₂e na kg produktu

kg CO₂e/kg

Materiały pochodzące z recyklingu

%

PCM400221-0651

1.018,10

1,95

61,10

PCM400221-0603

899,00

1,77

28,70

Ogólne ramy stosowane dla tych czynników to Środowiskowa Deklaracja Produktu (EPD), która określa ilościowo "informacje środowiskowe dotyczące cyklu życia produktu i umożliwia porównywanie produktów spełniających tę samą funkcję" (ISO, 2006). W niniejszym dokumencie przyjęto strukturę i zastosowano podejście oceny cyklu życia w odniesieniu do całego etapu produktu, od surowców po produkcję (A1-A3).

Kompan A/S

C.F. Tietgens Boulevard 32C
DK-5220 Odense SØ
Denmark



Verification of CO₂ calculation of: Play systems



Data version no. 2023-10-05

The CO₂ calculation and data are in compliance with the principles of a carbon footprint impact according to the GHG protocol (Greenhouse Gas Protocol), Scope 3, cradle to gate related to all individual components in the product category: "Play systems" represented by item no.: PCM200321-0950.

(Scope 3 emissions include emission sources in the upstream and downstream value chain).

Date: 30. October 2023 | Valid until: 30. October 2025

Verified by:

Julie Marie Vejsgaard Larsen, LCA & EPD Consultant

Verification based on report: Validation of CO₂ calculation of 9 categories of Kompan product line, version 1.0, prepared by: Bureau Veritas HSE, Denmark: Julie M. V. Larsen.

Publication date: 30. October 2023

By Bureau Veritas HSE
www.bureauveritas.dk
+45 7731 1000

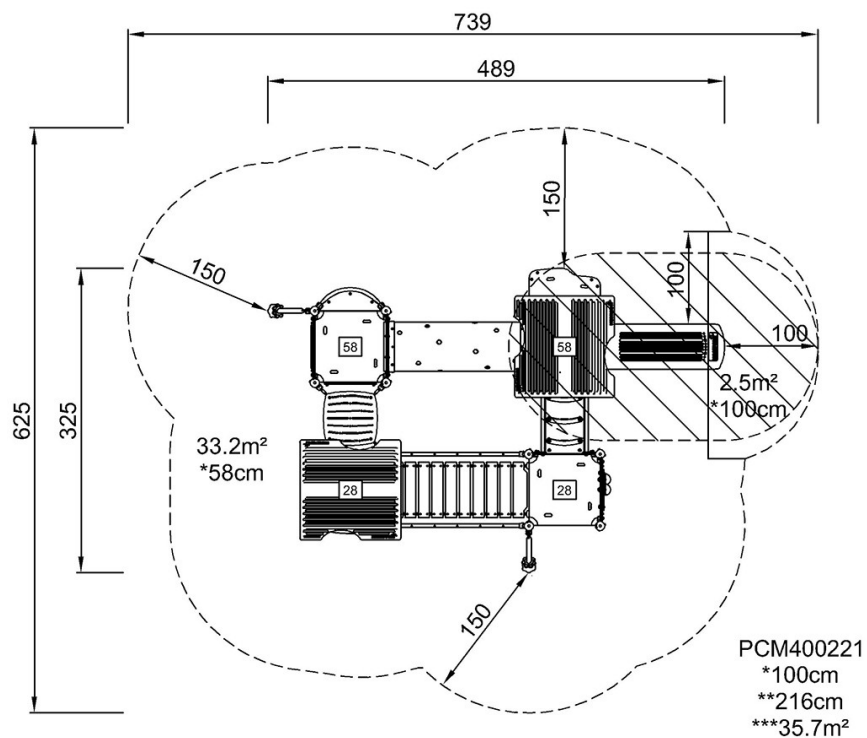


Cztery Wieże z tunelem

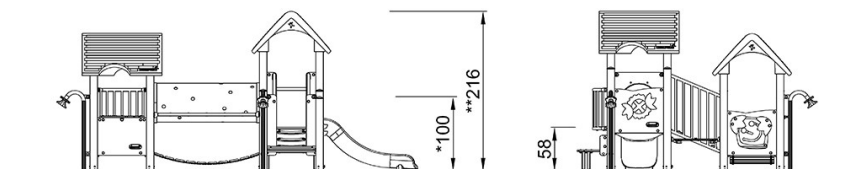
PCM400221

KOMPAN
Let's play

* Max Wys. Upadku | ** Wysokość | *** Strefa Bezpieczeństwa



* Max Wys. Upadku | ** Max Wysokość



PCM400221

[Kliknij, aby zobaczyć RZUT Z GÓRY](#)

[Kliknij, aby zobaczyć RZUT BOCZNY](#)