

# Podwójna Wieża ze zjeżdżalnią

PCM200321

**KOMPAN**  
Let's play



Nr produktu PCM200321-0901

## Ogólne Informacje o Produkcie

Wymiary DxSzxW	458x441x251 cm
Grupa wiekowa	2+
Max. Ilość Osób	20
Dostępne kolory	



Ta fantastyczna konstrukcja zainspiruje małe dzieci do aktywnej zabawy, w której wykorzystując swoje mięśnie, będą mogły wspiąć się na szczyt, zjechać lub ześlizgnąć się na ziemię, a następnie zatoczyć pętlę i zacząć od nowa. Wspinaczka po siatce stanowi odpowiednie dla każdego wieku wyzwanie, które wzmacnia mięśnie i pomaga kształtować umiejętności koordynacji krzyżowej, co wspomaga rozwój dzieci w

różnych sferach rozwojowych. Na przykład wzmocnienie fizycznych umiejętności koordynacji krzyżowej zwiększa zdolność dzieci do korzystania z obu półkul mózgowych i wspiera funkcjonowanie struktur wewnętrznych, które umożliwiają czytanie i myślenie. Stabilne biurko z boku konstrukcji to doskonałe miejsce do spotkań i interakcji. Dzięki przestrzeni dla kilkorga dzieci, pozwalającej na wspólną zabawę, konstrukcja

wspiera umiejętności społeczne, które są niezbędne we wczesnych latach życia. Zjeżdżalnie i drążek wspomagają postawę i równowagę, czyli umiejętności ważne dla małych dzieci w okresie dorastania, a także zapewniają świetną zabawę, która przyciąga dzieci i utrzymuje ich zainteresowanie aktywną zabawą fizyczną.

# Podwójna Wieża ze zjeżdżalnią

PCM200321

**KOMPAN**  
Let's play



## Megafon

**Spoleczno-Emocjonalne:** rozwija umiejętności komunikacji i przyjmowania kolejności. **Poznawcze:** zniekształcenie dźwięku wzbudza ciekawość i stymuluje zrozumienie przyczyny i skutku.



## Zjeżdżalnia

**Fizyczne:** zjeżdżanie rozwija świadomość przestrzenną i poczucie równowagi. Co więcej, mięśnie tułowia są trenowane podczas jazdy w pozycji wyprostowanej. **Spoleczno-Emocjonalne:** empatia stymulowana przez rotację. **Poznawcze:** małe dzieci rozwijają swoje zrozumienie przestrzeni, prędkości i odległości podczas szybkiego zjeżdżania.



## Drażek strażacki

**Fizyczne:** koordynacja jest wspierana podczas schodzenia w dół, podobnie jak mięśnie ramion i tułowia. Lądowanie wzmacnia gęstość kości, która jest budowana na całe życie we wczesnym dzieciństwie. **Spoleczno-Emocjonalne:** podejmowanie zwrotów i ryzyka. **Poznawcze:** małe dzieci rozwijają swoje zrozumienie przestrzeni, prędkości i odległości podczas szybkiego zjeżdżania.



## Drabina rurowa

**Fizyczne:** koordynacja krzyżowa i koordynacja wzrokowo-ruchowa są wspierane, gdy dzieci wspinają się po drabinie. Wspinaczka wspiera również mięśnie nóg i ramion. **Spoleczno-Emocjonalne:** uczenie się zachowania kolejności i współpracy.



## Siatka do wspinaczki

**Fizyczne:** wspomaga siłę fizyczną i koordynację całego ciała, co wpływa na koordynację prawej i lewej części mózgu, mającą fundamentalne znaczenie dla innych umiejętności, takich jak umiejętność czytania.



## Pochyły most

**Fizyczne:** równowaga i świadomość przestrzenna są trenowane podczas chodzenia lub biegania w górę i w dół mostu, zmieniając poziomy. **Spoleczno-Emocjonalne:** kule do zabawy i otwory w panelach zachęcają do współpracy z dziećmi na zewnątrz. Kule do zabawy stymulują również zabawę równoległą. **Poznawcze:** odkrywanie i rozumienie przestrzennych zmian wysokości. **Twórcze:** pozostaw po sobie ślad, umieszczając kule w różnych pozycjach.



## Podwójna zjeżdżalnia

**Fizyczne:** zjeżdżanie rozwija świadomość przestrzenną i poczucie równowagi. Co więcej, mięśnie tułowia są trenowane podczas jazdy w pozycji wyprostowanej. **Spoleczno-Emocjonalne:** zachęca do spotkań towarzyskich, wspiera zabawę rodzic-dziecko, rówieśnika z rówieśnikiem oraz zapewnia możliwość wsparcia bawiącego się dziecka przez opiekuna. **Poznawcze:** małe dzieci ćwiczą rozumienie przestrzeni, prędkości i odległości podczas szybkiego zjeżdżania.

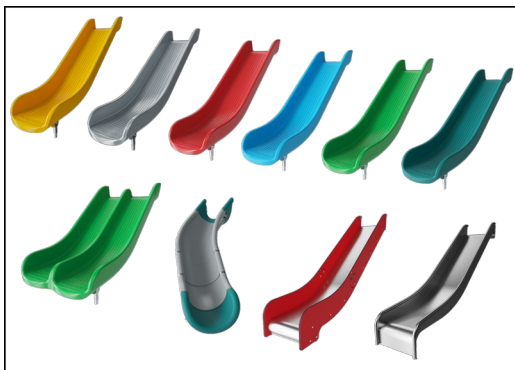
# Podwójna Wieża ze zjeżdżalnią

PCM200321

**KOMPAN**  
Let's play



Panele wykonane są z 19mm EcoCore™. EcoCore™ to niezwykle wytrzymały materiał, przyjazny środowisku, który nie tylko może być poddany procesowi recyklingu, ale również jego podstawa wykonana jest w 95% z materiałów pokonsumenckich wykonanych z zużytych opakowań po żywności.



Zjeżdżalnie można wybrać w sześciu różnych kolorach i z trzech materiałów: Proste lub zakrzywione jednoczęściowe, formowane zjeżdżalnie z PE (polietylen), wykonanego w 33% z materiałów pokonsumenckich z recyklingu. Połączone ścianki boczne EcoCore™ i stal nierdzewna. Pełna stal nierdzewna w jednoczęściowej konstrukcji dla bardziej odpornych na wandalizm rozwiązań.

3 / 05/02/2024



Główne słupy ze stopą stalową ocynkowaną ogniowo są dostępne w różnych wersjach materiałowych: słupki z drewna sosnowego impregnowanego ciśnieniowo, wstępnie ocynkowane wewnątrz i na zewnątrz ze stalowymi słupkami malowanymi proszkiem; aluminium bezołowiowe z z anodyzowanym kolorem górnym wykończeniem; słupy Greenline TexMade wykonane w 95% z pokonsumenckiego przetworzonego PE i odpadów tekstylnych.



Powierzchnie stalowe są ocynkowane ogniowo wewnątrz i na zewnątrz cynkiem bezołowiowym. Ocynkowanie ma doskonałą odporność na korozję w środowisku zewnętrznym i wymaga niewielkiej konserwacji.



Wszystkie platformy są wsparte na unikalnych profilach aluminiowych o niskiej zawartości węgla z wieloma opcjami mocowania. Pomosty w kolorze szarym wykonane są w 75% z poużytkowego materiału PP pochodzącego z odpadów oceanicznych, a ich powierzchnia ma antypoślizgowy wzór i fakturę.



Wersje KOMPAN GreenLine zostały zaprojektowane z materiałów najbardziej przyjaznych dla środowiska o najniższym możliwym współczynniku emisji CO2e. Słup TexMade, panele EcoCore™ w 95% pochodzących z recyklingu odpadów pokonsumenckich i pokłady z formowanego PP.

Nr produktu PCM200321-0901

## Informacje Dotyczące Instalacji

Max. wysokość upadku	118 cm
Strefa bezpieczeństwa	42,1 m²
Czas instalacji	20,2
Objętość wykopu	0,65 m³
Objętość betonu	0,00 m³
Głębokość podstawy (standardowa)	85 cm
Waga przesyłki	667 kg
Opcje kotwienia	W ziemi <input checked="" type="checkbox"/>
	Powierzchnia <input checked="" type="checkbox"/>

## Informacje o Gwarancji

EcoCore HDPE	Dożywotnia
Słup	10 lat
Pokłady PP	10 lat
Liny & Sieci	10 lat
Części Zapasowe	10 lat



Dane mogą się zmienić bez powiadomienia.

# Dane Dotyczące Zrównoważonego Rozwoju

PCM200321



## Od wydobycia surowców do opuszczenia wytwórni A1–A3

**Całkowita emisja CO<sub>2</sub>**

**CO<sub>2</sub>e na kg produktu**

**Materiały pochodzące z recyklingu**

kg CO<sub>2</sub>e

kg CO<sub>2</sub>e/kg

%

**PCM200321-0951**

906,80

1,67

69,00

**PCM200321-0901**

1.093,90

2,24

58,40

Ogólne ramy stosowane dla tych czynników to Środowiskowa Deklaracja Produktu (EPD), która określa ilościowo "informacje środowiskowe dotyczące cyklu życia produktu i umożliwia porównywanie produktów spełniających tę samą funkcję" (ISO, 2006). W niniejszym dokumencie przyjęto strukturę i zastosowano podejście oceny cyklu życia w odniesieniu do całego etapu produktu, od surowców po produkcję (A1-A3).

## Kompan A/S

C.F. Tietgens Boulevard 32C  
DK-5220 Odense SØ  
Denmark



## Verification of CO<sub>2</sub> calculation of: Play systems



Data version no. 2023-10-05

The CO<sub>2</sub> calculation and data are in compliance with the principles of a carbon footprint impact according to the GHG protocol (Greenhouse Gas Protocol), Scope 3, cradle to gate related to all individual components in the product category: "Play systems" represented by item no.: PCM200321-0950.

(Scope 3 emissions include emission sources in the upstream and downstream value chain).

**Date: 30. October 2023 | Valid until: 30. October 2025**

**Verified by:**

Julie Marie Vejsgaard Larsen, LCA & EPD Consultant

Verification based on report: Validation of CO<sub>2</sub> calculation of 9 categories of Kompan product line, version 1.0, prepared by: Bureau Veritas HSE, Denmark: Julie M. V. Larsen.

**Publication date: 30. October 2023**

**By Bureau Veritas HSE**  
www.bureauveritas.dk  
+45 7731 1000





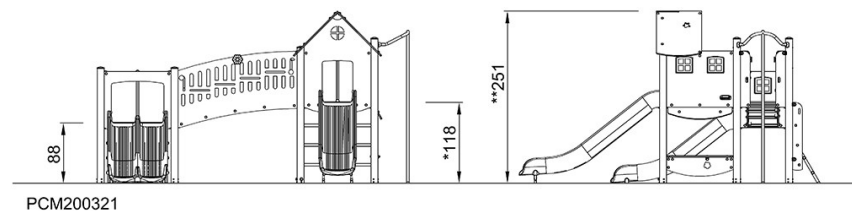
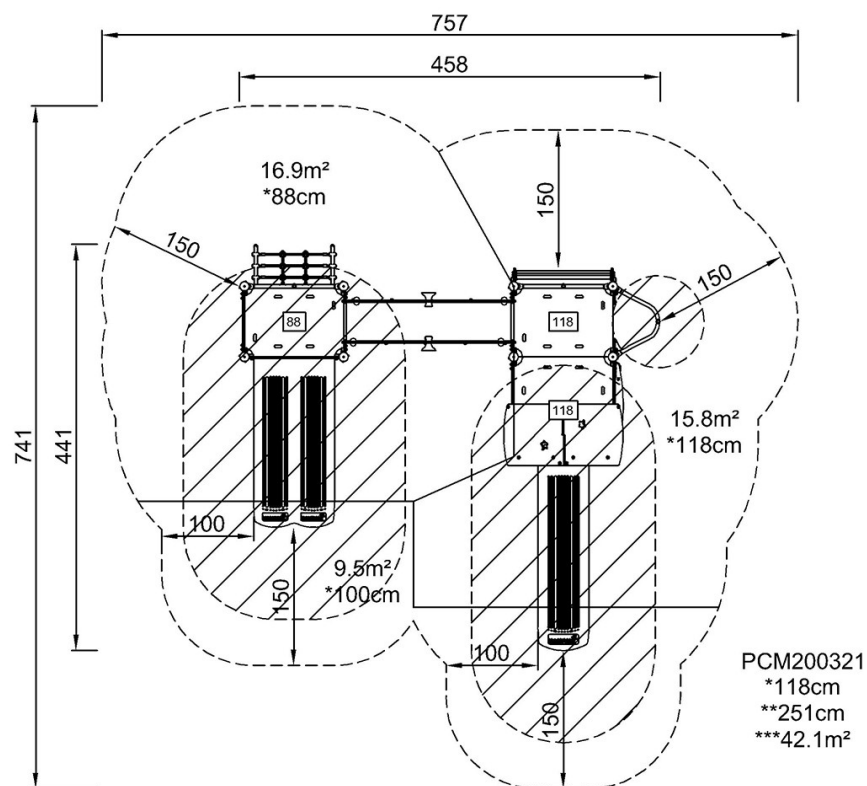
# Podwójna Wieża ze zjeżdżalnią

PCM200321

**KOMPAN**  
Let's play

\* Max Wys. Upadku | \*\* Wysokość | \*\*\* Strefa Bezpieczeństwa

\* Max Wys. Upadku | \*\* Max Wysokość



[Kliknij, aby zobaczyć RZUT Z GÓRY](#)

[Kliknij, aby zobaczyć RZUT BOCZNY](#)