

Mariposa, Physical


COR17510

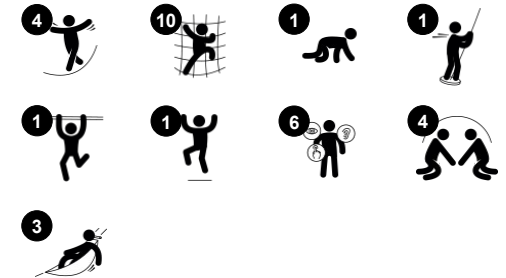
KOMPAN
Let's play



Número de artículo COR175101-0403

Información general del producto

Dimensiones LxAnch.xAl.	685x571x308 cm
Grupo de edad	5+
Usuarios	22
Opciones de color	



La mariposa elegantemente curvada es una declaración de intenciones para la escalada. Con sus subidas sinuosas, la mariposa invita a realizar pruebas de escalada una y otra vez. Gracias a la transparencia de las redes de la Mariposa, los niños pueden verse y comunicarse a través de las alas. Y hay mucho de qué hablar y probar: las redes retorcidas estimulan técnicas inteligentes de escalada y

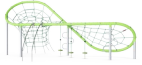
equilibrio, que estimulan la coordinación cruzada y la propiocepción del niño, ambas importantes para movimientos precisos y, en última instancia, para moverse con confianza por el mundo. Las alturas visibles añaden emoción. Hay formas más rápidas y más lentas para cruzar y subir la Mariposa: los escaladores curvos agregan un acceso rápido al marco superior y las barras de la barandilla

ofrecen un deslizamiento rápido al suelo. A nivel del suelo, los discos de equilibrio suspendidos en cuerdas añaden movimientos de equilibrio oscilantes, de pie o sentado. El sentido del equilibrio es fundamental para entrenar, ya que es fundamental para el control y la concentración del cuerpo.



Mariposa, Physical

COR17510



Red de escalada grande

Físico: las redes conectadas hacen que los escaladores sientan los movimientos de los otros escaladores, agregando una dimensión de diversión y concentración exigente al agarrarse fuerte a la cuerda. Se entrenan todos los grupos musculares, así como la coordinación cruzada. **Socio-emocional:** espacio para pausas para muchos y apoyar la cooperación y la capacidad de tomar turnos.



Barra de escalada

Físico: se entrena la coordinación transversal y la fuerza muscular. **Socio-emocional:** la toma de turnos y la cooperación.



Embudo de escalada vertical

Físico: desarrolla la coordinación cruzada y ejercita los músculos principales al subir o bajar. **Socio-emocional:** socializar y competir amistosamente al subir y bajar con los amigos.



Banister bars

Físico: apoya la coordinación al bajar, así como los músculos del brazo y del core. El aterrizaje fortalece la densidad ósea. **Socio-emocional:** aprender a gestionar la toma de turnos y riesgos.



Cuerdas con discos de goma

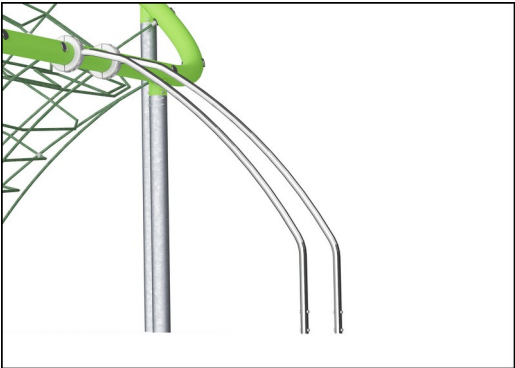
Físico: los niños desarrollan la coordinación cruzada y la fuerza muscular al pisar el disco y trepar por la cuerda. Su sentido del equilibrio se ejercita al balancearse suavemente. El sentido del equilibrio es importante, por ejemplo, para poder sentarse. **Socio-emocional:** la socialización y la toma de turnos a la hora de decidir quién debe sentarse aquí.

Mariposa, Physical

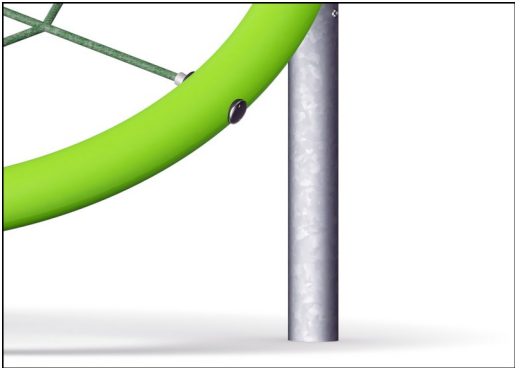
COR17510



Discos de goma EPDM completamente coloreados con superficie lisa. El EPDM moldeado rodea un núcleo de acero galvanizado en caliente que garantiza tanto la estabilidad de los discos como una fijación duradera a la cuerda.



Las actividades de acero inoxidable están hechas de acero inoxidable de alta calidad. El acero se limpia con vidrio después de la fabricación para garantizar una superficie de deslizamiento suave.



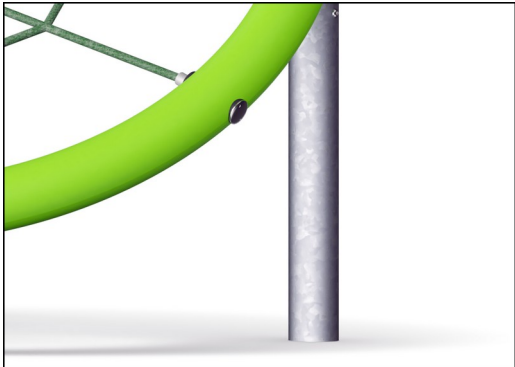
Colored steel components have a base of hot dip galvanization and a powder coated top finish. This provides an ultimate corrosion resistance in all climates around the world. Other steel surfaces are hot dip galvanized inside and outside with lead free zinc.



Las cuerdas Corocord con un diámetro de 19 mm o más son especiales "Hércules" - tipo con alambres de acero galvanizado de seis hilos. Cada hebra está bien envuelta con hilo PES, que se funde con cada hebra individual. Las cuerdas son altamente resistentes al desgaste y al vandalismo y pueden reemplazarse en el sitio si es necesario.



Las abrazaderas Corocord 'S' se utilizan como conexiones universales en los productos Corocord. Las varillas de acero inoxidable de 8 mm con bordes redondeados se presionan alrededor de las cuerdas con una prensa hidráulica especial, lo que las convierte en el conector idel: seguro, duradero y a prueba de vandalismo, todo mientras permite el movimiento típico de las estructuras de juego de la cuerda.



La cuerda se fija al poste de acero grande mediante una solución de tensión única diseñada por KOMPAN. Consiste en casquillos de nailon interior y exterior (PA6) que guía la cuerda a una parte exterior de aluminio roscada que aprieta la cuerda.

Número de artículo COR175101-0403	
Información de instalación	
Altura máxima de caída	300 cm
Área de seguridad	58,8 m²
Horas de instalación	22,0
Volumen de excavación	16,80 m³
Volumen de hormigón	5,89 m³
Profundidad de anclaje	60 cm
Peso del envío	1.610 kg
Opciones de anclaje	Enterrar ✓
Garantías	
Acero galvanizado	De por vida
Capa superior pintada	10 años
Cuerdas y redes	10 años
Piezas de repuesto garantizadas	10 años
Componentes de acero inoxidable	De por vida



Sustainability Data

COR17510



Cuna a puerta A1-A3	Emisión total CO ₂	CO ₂ e/kg	Materiales Reciclados
	kg de CO ₂ e	kg de CO ₂ e/kg	%
COR175101-0403	2.935,50	2,79	49,60

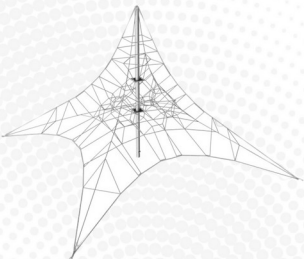
El marco general aplicado para estos factores es la Declaración Ambiental de Producto (EPD), que cuantifica "la información ambiental sobre el ciclo de vida de un producto y permite realizar comparaciones entre productos que cumplen la misma función" (ISO, 2006). Esto sigue la estructura y aplica un enfoque de evaluación del ciclo de vida a toda la etapa del producto, desde la materia prima hasta la fabricación (A1-A3))



Kompan A/S
C.F. Tietgens Boulevard 32C
DK-5220 Odense SØ
Denmark



Verification of CO₂ calculation of: Corocord



Data version no. 2023-10-05

The CO₂ calculation and data are in compliance with the principles of a carbon footprint impact according to the GHG protocol (Greenhouse Gas Protocol), Scope 3, cradle to gate related to all individual components in the product category: "Corocord" represented by item no.: COR314011-1101.

(Scope 3 emissions include emission sources in the upstream and downstream value chain).

Date: 30. October 2023 | Valid until: 30. October 2025
Verified by:

Julie Marie Vejsgaard Larsen, LCA & EPD Consultant

Verification based on report: Validation of CO₂ calculation of 9 categories of Kompan product line, version 1.0, prepared by: Bureau Veritas HSE, Denmark: Julie M. V. Larsen.

Publication date: 30. October 2023

By Bureau Veritas HSE
www.bureauveritas.dk
+45 7731 1000

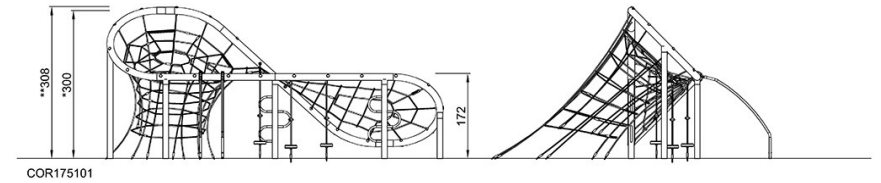
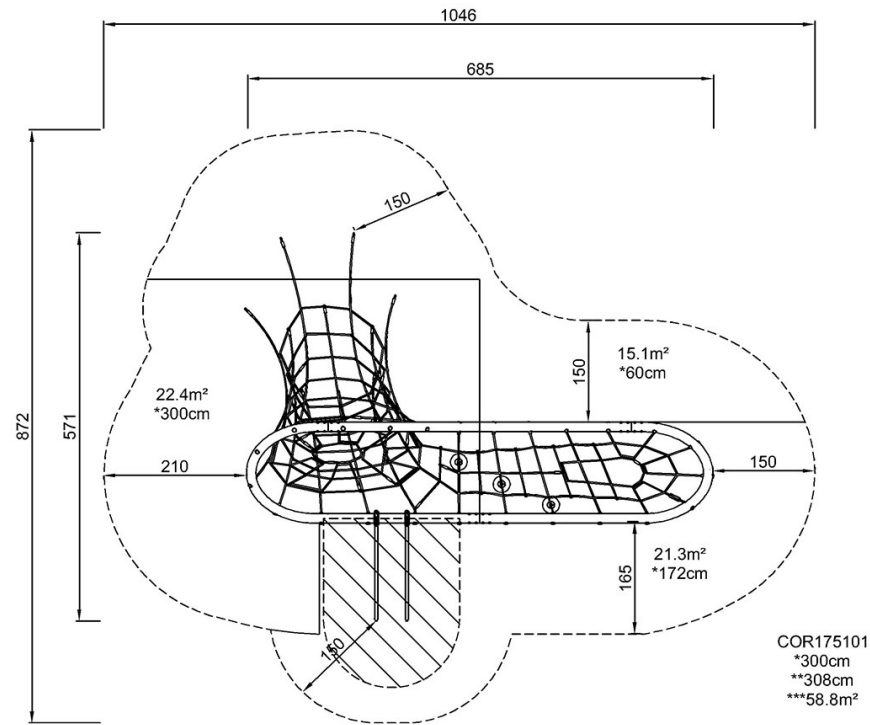


Mariposa, Physical

COR17510

* Altura Máx. de caída | ** Altura total | *** Área de seguridad

* Altura Máx. de caída | ** Altura total



[Haga clic para ver VISTA SUPERIOR](#)

[Haga clic para ver VISTA LATERAL](#)