

# MUGA, 12 x 24 m, WPC

FRE600103

**KOMPANI**  
Let's play



Kompozyt Drewna i Tworzyw Sztucznych (WPC) ma taką samą fakturę i wygląd jak drewno. Nie wymaga konserwacji i jest przyjazny dla środowiska. WPC doskonale wpasowuje się w naturalne środowisko. Całkowicie płaska wewnętrzna strona bramki zapewnia najlepsze doznania podczas gry. Płaska ściana staje się częścią gry i umożliwia

jej płynny przebieg, dodając jednocześnie kolejny wymiar, który może stanowić wyzwanie i rozwijać taktyczną wizję gry. Multi Bramka o wymiarach 3 m x 2 m jest zgodna z przepisami FIFA Futsal i IHF Handball. Kosz do koszykówki jest umieszczony na oficjalnej wysokości NBA 305 cm i ma standardowy dla NBA rozmiar 46 cm średnicy.

Nr produktu FRE600103-0901	
<b>Ogólne Informacje o Produkcie</b>	
Wymiary DxSzxW	2382x1182x369 cm
Grupa wiekowa	3+
Max. Ilość Osób	-
Dostępne kolory	



# MUGA, 12 x 24 m, WPC

FRE600103



Panele z Kompozytu Drewno-Plastikowego wykonane są w 100% z włókna/drewna pochodzącego z recyklingu i Polietylenu Wysokiej Gęstości (HDPE). Wymiary niezwykle wytrzymałych paneli to 860 x 110 x 30mm.



Wszystkie stalowe elementy wykonane są ze stali węglowej, spawane zgodnie z EN ISO5817 i galwanizowane ogniowo zgodnie z ISO1461. Ten proces zapewnia wysoką wytrzymałość w każdych warunkach pogodowych.

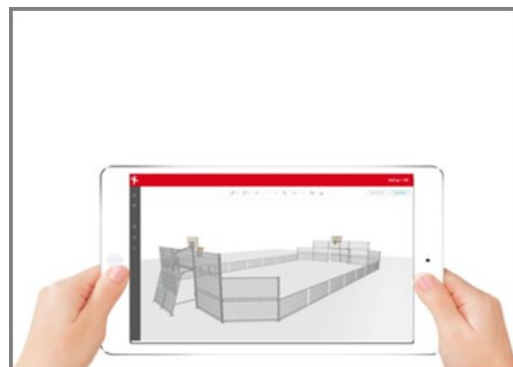


Słupy wykonane są z profili o wymiarach 80 x 80 x 3mm z horizontalnymi 6mm spawanymi kołnierzami. Zapewnia to łatwą instalację i wytrzymałe rozwiązanie. Nasadki wykonane są z Polietylenu niskiej gęstości i przymocowane są nitami jednostronnie zamykanymi.

Nr produktu FRE600103-0901	
Informacje Dotyczące Instalacji	
Max. wysokość upadku	0 cm
Strefa bezpieczeństwa	0,0 m <sup>2</sup>
Czas instalacji	59,1
Objętość wykopu	2,39 m <sup>3</sup>
Objętość betonu	1,70 m <sup>3</sup>
Głębokość podstawy (standardowa)	85 cm
Waga przesyłki	3.752 kg
Opcje kotwienia	W ziemi <input checked="" type="checkbox"/>
	Powierzchnia <input checked="" type="checkbox"/>
Informacje o Gwarancji	
EcoCore HDPE	Dożywotnia
Słup HDG	Dożywotnia
Części Zapasowe	10 lat



Każdy z paneli ma cztery termoplastyczne wulkanizaty – zatyczki, które łączą panele ze słupami. Zatyczki redukują vibrację przez co zmniejszają poziom hałasu. Zatyczki ułatwiają również instalację, ponieważ zawierają wcześniej zainstalowane śruby.



Boiska Wielofunkcyjne (MUGA) KOMPAN są zaprojektowane jako elastyczny system. Z konfiguratorem możesz zmienić rozmiar, wysokość, panele, wejścia i bramki, aby stworzyć Boisko, które będzie skrojone do Twoich potrzeb i budżetu.



Panele z kompozytu WPC są połączone ze spawanymi kołnierzami (70x45x3mm) śrubami M8 ze stali nierdzewnej, nakrętkami oraz podkładkami. Takie połączenia nie są widoczne z zewnątrz i tworzą silne i bezpieczne połączenie.



# Dane Dotyczące Zrównoważonego Rozwoju

FRE600103



**Od wydobycia  
surowców do  
opuszczenia wytwórni  
A1–A3**

**Całkowita  
emisja  
CO<sub>2</sub>**

**CO<sub>2</sub>e na  
kg  
produktu**

**Materiały  
pochodzą  
ce z  
recyklingu**

kg CO<sub>2</sub>e

kg CO<sub>2</sub>e/kg

%

**FRE600103-0901**

5.860,00

1,65

61,70

Ogólne ramy stosowane dla tych czynników to Środowiskowa Deklaracja Produktu (EPD), która określa ilościowo "informacje środowiskowe dotyczące cyklu życia produktu i umożliwia porównywanie produktów spełniających tę samą funkcję" (ISO, 2006). W niniejszym dokumencie przyjęto strukturę i zastosowano podejście oceny cyklu życia w odniesieniu do całego etapu produktu, od surowców po produkcję (A1-A3).

## Kompan A/S

C.F. Tietgens Boulevard 32C  
DK-5220 Odense SØ  
Denmark

Validation of CO<sub>2</sub>  
calculation method  
**BUREAU VERITAS**  
HSE Denmark A/S



**Verification of CO<sub>2</sub> calculation of:  
Sport**



Data version no. 2023-10-05

The CO<sub>2</sub> calculation and data are in compliance with the principles of a carbon footprint impact according to the GHG protocol (Greenhouse Gas Protocol), Scope 3, cradle to gate related to all individual components in the product category: "Sport" represented by item no.: FRE600202-0901.

(Scope 3 emissions include emission sources in the upstream and downstream value chain).

**Date: 30. October 2023 | Valid until: 30. October 2025**

**Verified by:**

Julie Marie Vejsgaard Larsen, LCA & EPD Consultant

Verification based on report: Validation of CO<sub>2</sub> calculation of 9 categories of Kompan product line, version 1.0, prepared by: Bureau Veritas HSE, Denmark: Julie M. V. Larsen.

**Publication date: 30. October 2023**

**By Bureau Veritas HSE**  
www.bureauveritas.dk  
+45 7731 1000

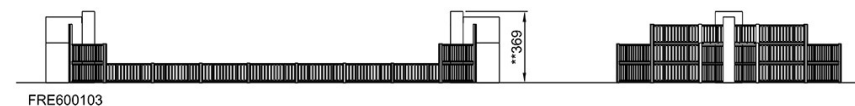
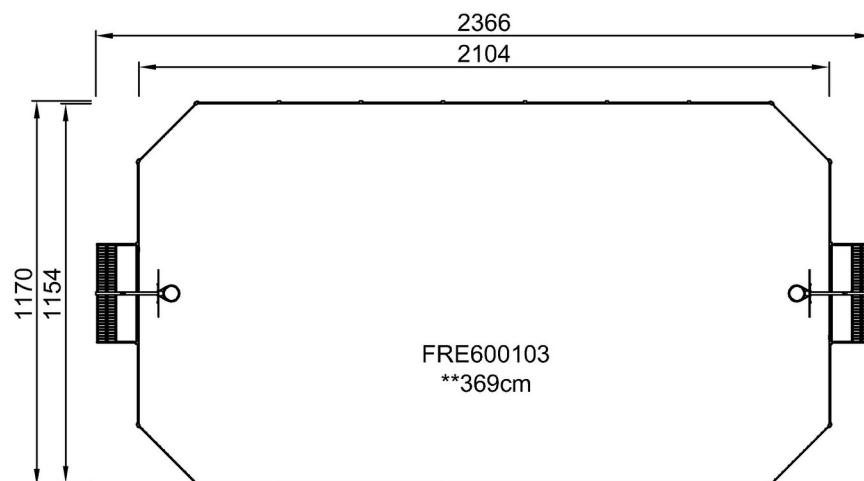


# MUGA, 12 x 24 m, WPC

FRE600103

\* Max Wys. Upadku | \*\* Wysokość | \*\*\* Strefa Bezpieczeństwa

\* Max Wys. Upadku | \*\* Max Wysokość



[Kliknij, aby zobaczyć RZUT Z GÓRY](#)

[Kliknij, aby zobaczyć RZUT BOCZNY](#)