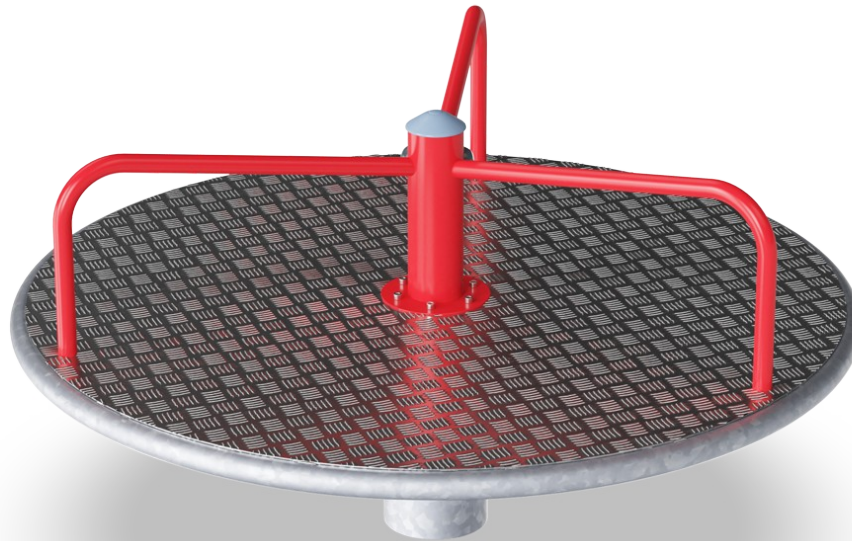


Karrusel med stænger

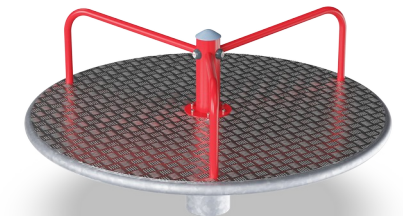
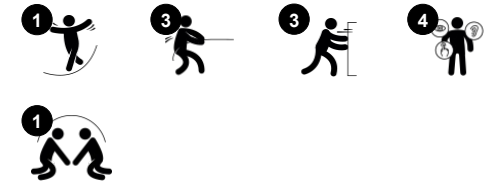
KPL115



Varenr. KPL115-0501

Generel produktinformation

Dimensioner LxBxH	155x155x81 cm
Alder	4+
Antal brugere	10
Farvemuligheder	  



Den røde, roterende karrusel tiltrækker både børn og voksne. Med sin siddehøjde og tre håndtag understøttes mange kropspositioner, hvilket gør dette til en attraktiv legestruktur. Valget af kropspositioner understøtter også brugere med forskellige fysiske handicap. Ved at skubbe eller trække karrusellen i bevægelse udefra, skiftes børn til at skubbe eller blive

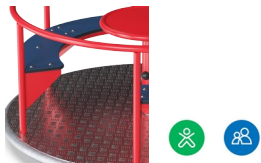
skubbet. Skubbe og trække træner ben- og armmuskler samt kondition. Når man snurrer rundt, kilder det ikke kun i maven, det træner også det vestibulære system og balanceevnen. Dette er grundlæggende for barnets evne til at bevæge sig sikkert rundt i verden. Det er grundlæggende for at gå, løbe og endda være i stand til at sidde stille og koncentrere sig. Med

en underudviklet balance kan børn ikke fokusere på andet end at holde balancen, selv når de sidder. Så den sjove legeaktivitet tjener et sandt formål.



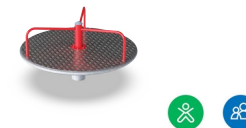
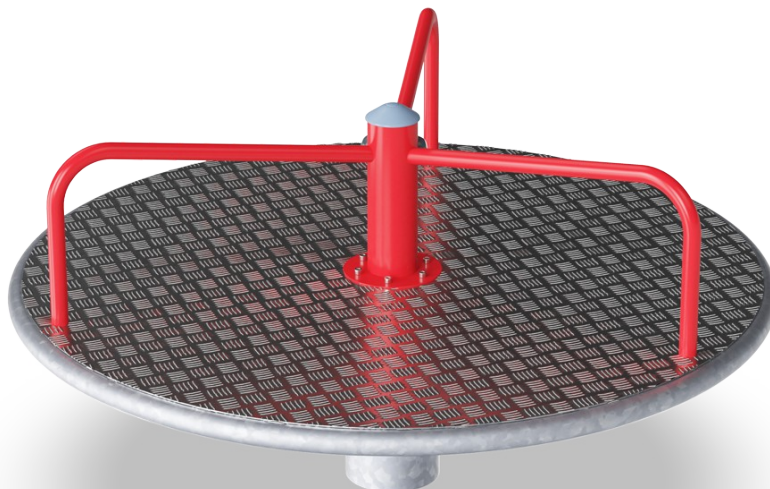
Karrusel med stænger

KPL115



Gelænder og sidestænger

Fysiske evner: her udvikles arm- og benmuskles, som børn skubber karrusellen i gang. **Social-emotionelle evner:** her understøttes samarbejde og empati, som børn hjælper venner med at sætte karrusellen i gang.



Rotation

Fysiske evner: ved at skubbe eller trække den i bevægelse forbedres børnenes muskelstyrke samt deres kondition. De udvikler deres balancesans og rumfornemmelse når de snurrer rundt. **Social-emotionelle evner:** her lærer børn at lytte, forhandle og samarbejde når de skal bestemme hastigheden.

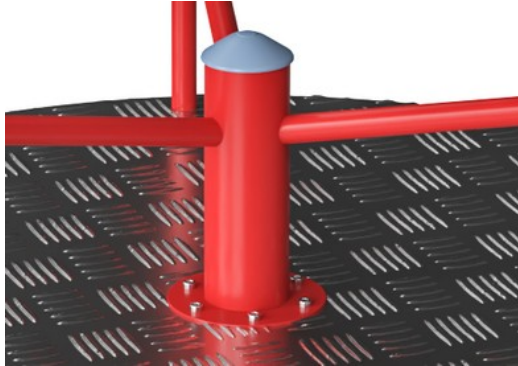


Flad platform

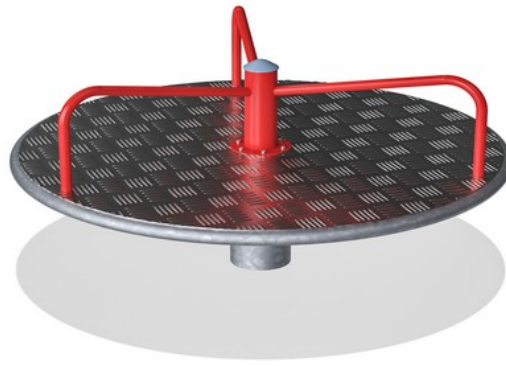
Fysiske evner: understøtter forskellige kropsholdninger, f.eks. liggende, siddende, og stående. **Social-emotionelle evner:** stor rummelighed der muliggør at flere børn kan lege sammen.

Karrusel med stænger

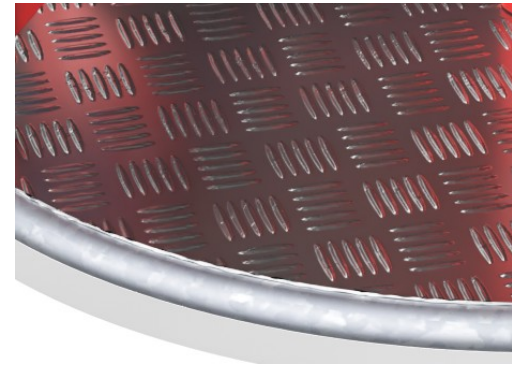
KPL115



Ståloverfladerne er varmgalvaniseret indvendigt og udvendigt med blyfri zink og med pulverlakeret topfinish. Galvaniseringen har fremragende korrosionsbestandighed i udendørs miljøer og kræver lav vedligeholdelse.



Kraftigt konstrueret lejesystem med to rækker høj kvalitets kuglelejer med gummipakninger. Den helt lukkede lejekonstruktion er smurt på levetid og er placeret over jorden.



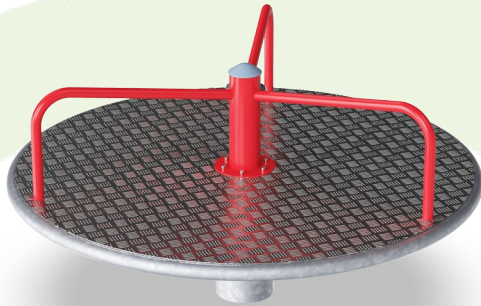
Dækplade af 3 mm tyk høj kvalitets aluminium med 2 mm teksturmønster. Denne aluminiumsplade sikrer sikker leg for alle brugere og kræver lav vedligeholdelse.

Varenr. KPL115-0501	
Installationsinformation	
Maks. faldhøjde	100 cm
Faldområde	24,2 m²
Installationstid (timer)	2,4
Udgravningsmængde	0,45 m³
Betonmængde	0,40 m³
Forankringsdybde	80 cm
Fragtvægt	148 kg
Forankringsmuligheder	I jorden ✓
Garanti	
Aluminium platforme	15 år
Kugleleje konstruktion	5 år
Galvaniseret stål	Livstid
Garanterede reservedele	10 år



Sustainability Data

KPL115



Vugge-til-port A1-A3	Total CO ₂ udledning	CO ₂ e/kg	Genanvendte materialer
	kg CO ₂ e	kg CO ₂ e/kg	%
KPL115-0501	421,10	3,52	43,90

Den overordnede ramme for disse faktorer er Environmental Product Declaration (EPD), som kvantificerer "miljøoplysninger om et produkts livscyklus og muliggør sammenligninger mellem produkter, der opfylder samme funktion" (ISO, 2006). Dette følger strukturen og anvender en livscyklusvurderingstilgang til hele produktfasen fra råvarer til fremstilling (A1-A3))

KOMPAN
Let's play

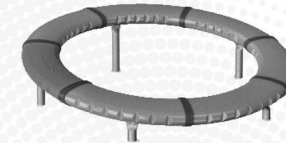
Kompan A/S

C.F. Tietgens Boulevard 32C
DK-5220 Odense SØ
Denmark

Validation of CO₂ calculation method
BUREAU VERITAS
HSE Denmark A/S



Verification of CO₂ calculation of: Freestanding play equipment



Data version no. 2023-10-05

The CO₂ calculation and data are in compliance with the principles of a carbon footprint impact according to the GHG protocol (Greenhouse Gas Protocol), Scope 3, cradle to gate related to all individual components in the product category: "Freestanding play equipment" represented by item no.: GXY916012-3417.

(Scope 3 emissions include emission sources in the upstream and downstream value chain).

Date: 30. October 2023 | Valid until: 30. October 2025

Verified by:

Julie Marie Vejsgaard Larsen, LCA & EPD Consultant

Verification based on report: Validation of CO₂ calculation of 9 categories of Kompan product line, version 1.0, prepared by: Bureau Veritas HSE, Denmark: Julie M. V. Larsen.

Publication date: 30. October 2023

By Bureau Veritas HSE
www.bureauveritas.dk
+45 7731 1000

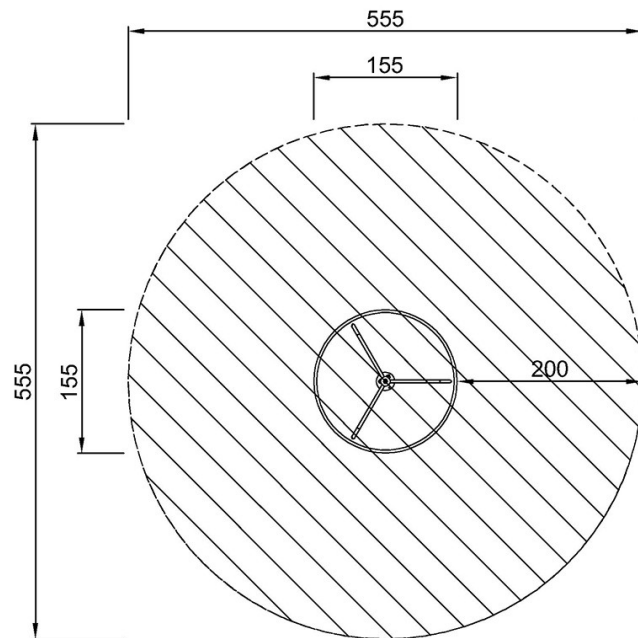


Karrusel med stænger

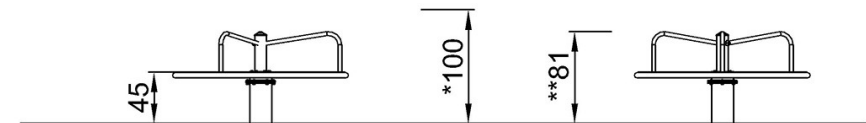
KPL115

* Maks. faldhøjde | ** Samlet højde | *** Faldområde

* Maks. faldhøjde | ** Samlet højde



KPL115
*100cm
**81cm
***24.2m²



KPL115

[Klik for at se FRA OVEN](#)

[Klik for at se FRA SIDEN](#)