

Up & go

FSW228



Produktnummer FSW22800-0902	
Produktinformasjon	
Mål LxBxH	323x85x94 cm
Aldersgruppe	13+
Antall brukere	1
Fargevalg	



Se mer i KOMPAN Fit-appen

Når funksjonell kapasitet hos eldre skal testes er to av de mest brukte testene "Sit & Rise" og "Up & Go-testen". Denne installasjonen er spesielt rettet mot å utføre disse to testene - og å trene for forbedringer. Skinnen i midten og det runde håndtaket ved vendepunktet gir ekstra sikkerhet og støtte om nødvendig. Øvelsen kan utøves fra setet med én hånd, to

hender eller ingen støtte. For å få en mer utfordrende øvelse, kan man utføre øvelsen på det ene benet ved hjelp av håndstøtten. Den tidsbestemte og gå-testen kan også brukes som ren trening. Fra sittende stilling går du til stolpen og tilbake. For å øke vanskelighetsgraden kan dette gjøres flere ganger så raskt som mulig.



Up & go

FSW228



Stangen er 1400mm lang, med en høyde på 940mm og er ment som greb under øvelser. Stangen er laget av varmgalvanisert stål, Ø38mm, en god diameter for et godt greb og for å støtte håndleddet.



HPL-platen er 586mm x 586mm og kan bevege seg 70mm i alle retninger. Disse høytrykkslaminatplater (HPL) har en innstøpt sklisikker overflate. HPL er et homogent materiale med veldig høy slitestyrke.



Informasjonsskiltet er laget av PA6 (Polyamid) og viser den mest relevante øvelsen og en QR-kode. Når skannet vil QR-koden lenke til en animert illustrasjon av øvelsen og gir muligheten til å laste ned KOMPAN sport & fitness-appen, som gir en stor mengde øvelser og treningsøker.



Kontaktene er laget av støpt aluminium, spesielt leget for utendørs miljøer og tung bruk. Skruene som fester kontaktene er rustfritt stål og beskyttet av sinkskiver.



Stolpen er laget av Ø101,6 x 2 mm, pre-galvanisert karbonstål og pulverlakkert, en god beskyttelse under alle forhold.



Alle KOMPAN treningsprodukter er i samsvar med ASTM F3101 og EN16630 utendørs treningsstandards. Lastetester utføres som en statisk test ved å legge til dynamiske faktorer så vel som sikkerhetsfaktorer til den spesifiserte belastningen på 78 kg per bruker. Et produkt beregnet på 1 bruker er lastet med 420 kg.

Produktnummer FSW22800-0902

Monteringsinformasjon

Maksimal fallhøyde	0 cm
Sikkerhetssone	19,6 m ²
Total monterings tid	2,7
Utgraving	0,11 m ³
Betong	0,06 m ³
Forankringsdybde (standard)	90 cm
Forsendingsvekt	80 kg
Forankring	In-ground ✓ Surface ✓

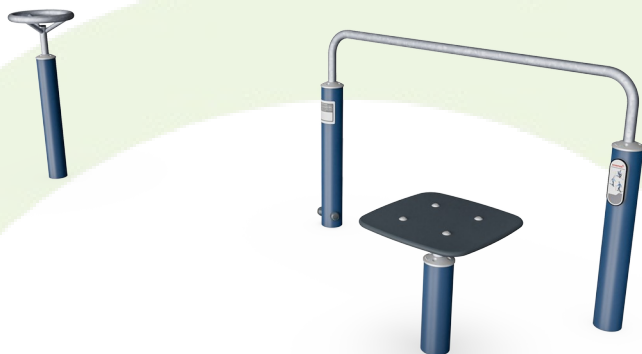
Garanti

Koblinger	10 år
EcoCore HDPE	Livstids
Galvanisert stål	Livstids
Stolpe	10 år
Garantert reservedeler	10 år



Grønn data

FSW228



Krybbe til port A1-A3

Totalt CO ₂ -utslipp	CO ₂ -ekvivalent per kg	Resirkuler te materialer
kg CO ₂ -ekvivalent	kg CO ₂ -ekvivalent/kg	%

FSW22800-0902	175,40	3,37	43,80
---------------	--------	------	-------

Det overordnede rammeverket for disse faktorene er miljødeklarasjonen EPD (Environmental Product Declaration), som kvantifiserer «miljøinformasjon om produktets livssyklus og muliggjør sammenligninger mellom produkter som oppfyller samme funksjon» (ISO, 2006). Dette følger strukturen og anvender en livssyklusanalyse for hele produksjonsstadiet fra råvare til ferdig produksjon (A1-A3).

Kompan A/S

C.F. Tietgens Boulevard 32C
DK-5220 Odense SØ
Denmark



Verification of CO₂ calculation of: Fitness



Data version no. 2023-10-05

The CO₂ calculation and data are in compliance with the principles of a carbon footprint impact according to the GHG protocol (Greenhouse Gas Protocol), Scope 3, cradle to gate related to all individual components in the product category: "Fitness" represented by item no.: FAZ10100-0900.

(Scope 3 emissions include emission sources in the upstream and downstream value chain).

Date: 30. October 2023 | Valid until: 30. October 2025

Verified by:

Julie Marie Vejsgaard Larsen, LCA & EPD Consultant

Verification based on report: Validation of CO₂ calculation of 9 categories of Kompan product line, version 1.0, prepared by: Bureau Veritas HSE, Denmark: Julie M. V. Larsen.

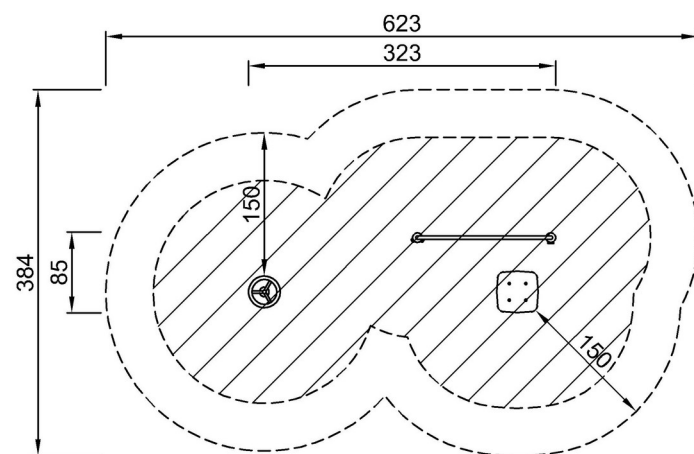
Publication date: 30. October 2023

By Bureau Veritas HSE
www.bureauveritas.dk
+45 7731 1000



* Maks fallhøyde | ** Total høyde | *** Sikkerhetssone

* Maks fallhøyde | ** Total høyde



FSW22800
**94cm
***19.6m²



FSW22800

[Klikk for å se TOP VIEW](#)

[Klikk for å se SIDE VIEW](#)