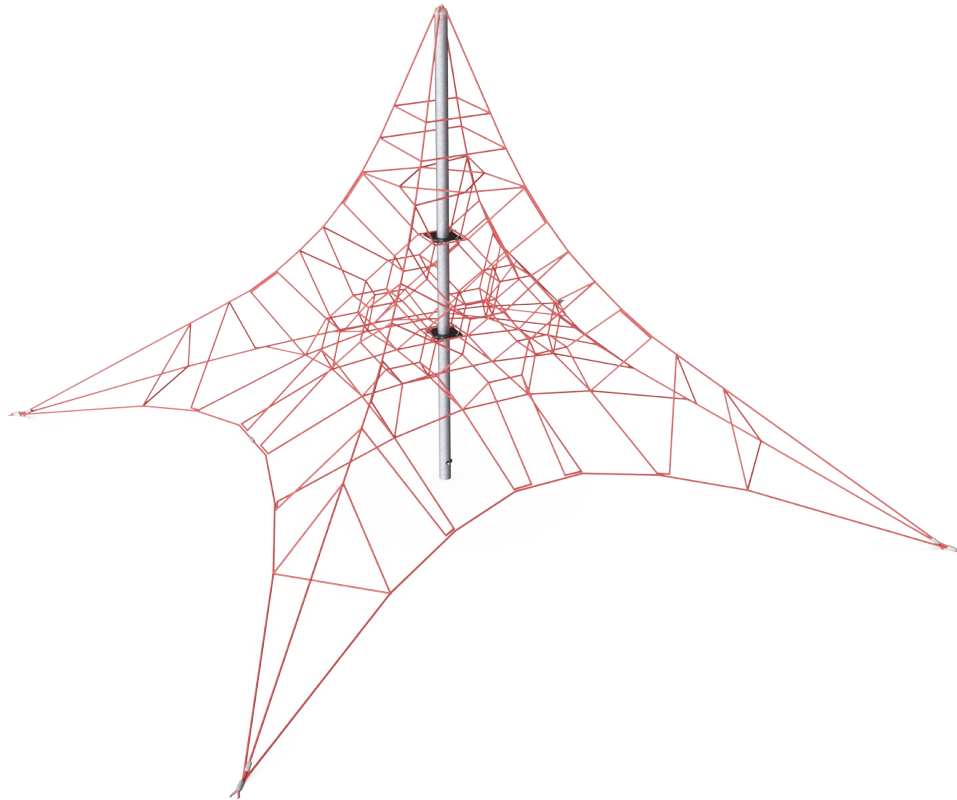


Makro-Seilzirkus

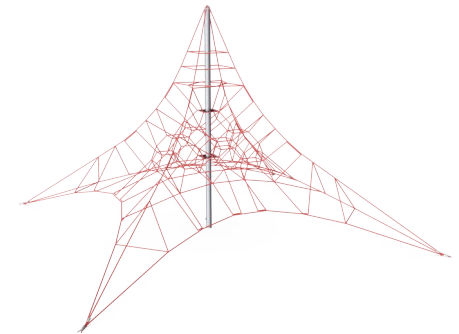
COR31401



Der Makro-Seilzirkus motiviert Kinder mit seinen robusten, federnden Seilen zum Hochklettern. Das Erfolgserlebnis nach dem Aufstieg ist phänomenal und lässt die Kinder immer wieder zurückkommen, um noch mehr von dem Kletterspaß zu erleben. Das Klettern in den voneinander abhängigen Maschen des transparenten Netzes ist herausfordernd und macht Spaß, während gleichzeitig

grundlegende motorische Fähigkeiten wie Raumgefühl und Gleichgewichtssinn geschult werden. Diese Fähigkeiten sind notwendig, um Distanzen zu beurteilen, und sich beispielsweise sicher im Straßenverkehr zu bewegen. Der schwingende Mast unterstützt die Entwicklung wichtiger Muskelgruppen, wenn die Kinder auf die sich bewegenden Maschen klettern und sich daran festhalten: die

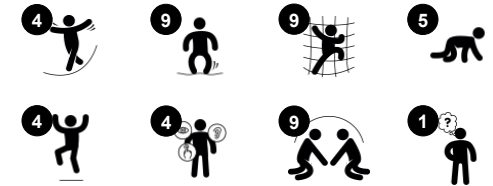
Arme drücken und ziehen, die Beine drücken und die Rumpfmuskulatur sorgt für Stabilität. Der Makro-Seilzirkus macht nicht nur viel Spaß, sondern trainiert auch Mut und Selbstregulation, Fähigkeiten, die für die sozial-emotionale Entwicklung von Kindern notwendig sind.



Produktnummer COR314011-1101

Allgemeine Produktinformation

Maße L x B x H	800x800x535 cm
Empfohlenes Alter	5+
Spielkapazität (Nutzer)	38
Farbauswahl	



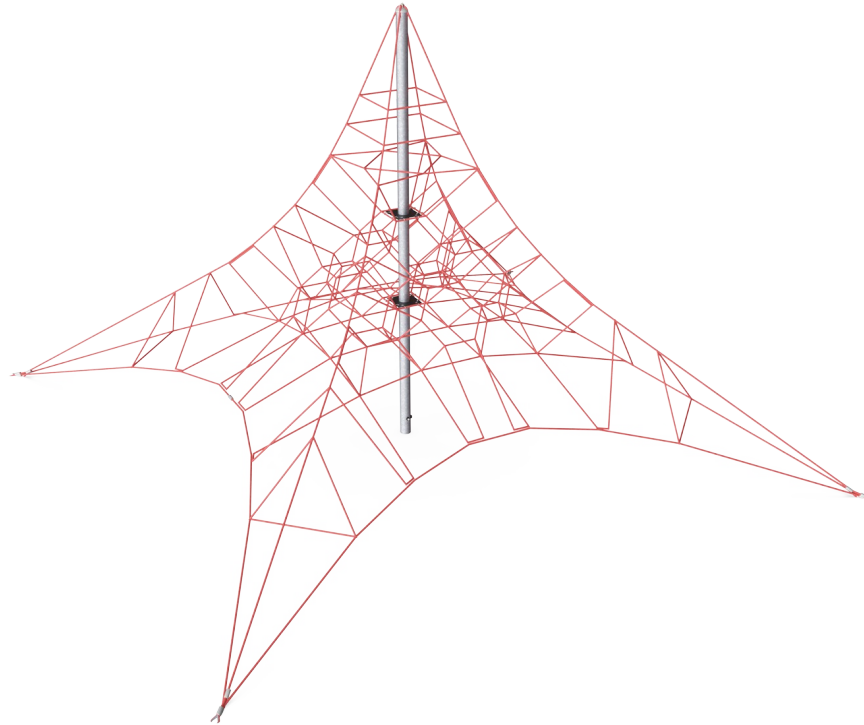
Makro-Seilzirkus

COR31401



Mast

Physisch: der leicht schwankende Mast beansprucht die Muskeln und motorischen Fähigkeiten der Kinder beim Festhalten am Netz. **Sozial-Emotional:** Kinder entwickeln Mut und Selbstkontrolle beim Klettern, was sich positiv auf das Selbstvertrauen auswirkt.



Große Maschen

Physisch: auf den großen Maschen kann geklettert werden, wodurch Propriozeption, Kreuzkoordination und räumliches Bewusstsein entwickelt werden. Beim Klettern werden zudem viele Muskeln beansprucht. **Sozial-Emotional:** bieten für mehrere Kinder gleichzeitig Platz zum Teilen.



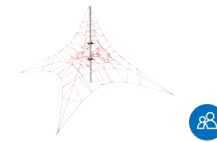
Höchste Sprossen

Physisch: räumliches Bewusstsein und Armmuskulatur beim Festhalten. **Sozial-Emotional:** Kinder entwickeln Mut, Selbstvertrauen und Rücksichtnahme, alles wichtige Fähigkeiten fürs Leben.



Federnde Maschen

Physisch: Beweglichkeit, Gleichgewicht und Koordination sowie das räumliche Bewusstsein werden beim Hüpfen, Klettern und Sitzen gefördert. Die Kinder nutzen ihre gesamte Muskulatur und bauen beim Abspringen die Knochendichte auf. **Sozial-Emotional:** das Netz fördert das Einfühlungsvermögen und Zusammenspiel. **Kognitiv:** Körpergedächtnis, logisches Denken, Konzentration.



Transparenz

Sozial-Emotional: die Transparenz ermöglicht eine durchgängige Kooperation und Kommunikation, alles wichtige Lebenskompetenzen, die Kinder lernen können.



Stabile, untere Sprossen

Physisch: die starre untere Sprosse fördert das Gleichgewicht und die Koordination und stärkt die Knochendichte beim Abspringen. Das Hängen an den Armen trainiert die Rücken- und Oberkörpermuskulatur und die Körperhaltung. Diese ist durch das viele Sitzen ein wachsendes Problem für Kinder. **Sozial-Emotional:** toller Treffpunkt für Interaktionen.

Makro-Seilzirkus

COR31401



Corocord-Seile werden speziell mit der Hercules-Technik gefertigt. Sie bestehen aus verzinkten, sechslitzigen Stahldrahtseilen und sind mit einer Stahldrahtseele versehen. Jede Litze ist mit PES-Garn umwickelt, das induktiv aufgeschmolzen wird. Die Seile sind äußerst beständig gegenüber Abnutzung und gut vor Vandalismus geschützt. Sie können jederzeit ausgetauscht werden.



Die Corocord-S-Klemmen sind universelle Verbindungselemente aus rostfreiem Edelstahl mit einem Durchmesser von 8 mm. Die Klemmen sind abgerundet und das gesamte Bauteil wird mit hydraulischen Spezialwerkzeugen auf das Seil gepresst. Daher können die Klemmen mit herkömmlichen Werkzeugen nicht entfernt werden.



Die Seile des Hauptlagers sind mit einer zusätzlichen Sicherheitsfunktion versehen: Sollten die Hauptverbindungen ausfallen, verhindert das Sicherheitsseil einen Absturz.

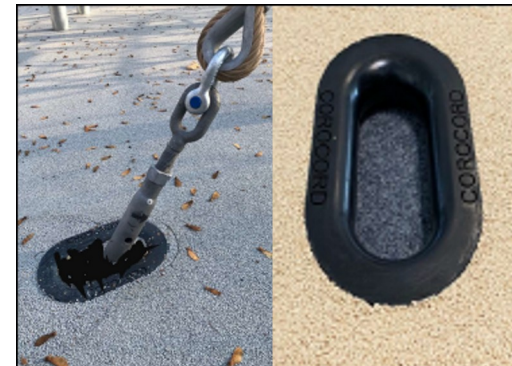
Produktnummer COR314011-1101	
Montage-Information	
Max. freie Fallhöhe	170 cm
Fläche des Fallraums	97,4 m²
Gesamt-Montagezeit	14,6
Erforderlicher Erdaushub	6,60 m³
Betonbedarf	4,62 m³
Fundamenttiefe (Standard)	110 cm
Versandgewicht	546 kg
Verankerungsoptionen	TV ✓
Garantie-Information	
Ersatzteilgarantie	10 Jahre



Die Corocord Membranen bestehen aus rutschfestem, gummiertem Material in Förderband-Qualität, das eine exzellente UV-Beständigkeit aufweist. Die geprüfte Konformität mit den REACH-Anforderungen für PAK ist gegeben. In die Membranen ist eine vierlagige Armierung aus gewebtem Polyester eingebettet. Die Armierung und die doppelte Oberflächenschicht ergeben eine Gesamtstärke von 7,5 mm.

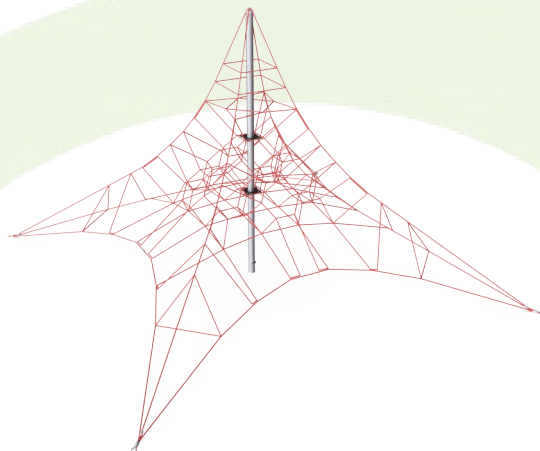


Im Zentrum des Raumnetzes befindet sich der Mast, bestehend aus hochwertigem, nahtlosem Stahl. Die Maststruktur ist als Pendelstütze statisch besonders günstig und gleicht die Schwingungen im Raumnetz aus. Die Masten sind serienmäßig feuerverzinkt, eine zusätzliche Pulverbeschichtung ist optional erhältlich.



Für die Montage auf Gummibelägen ist der Spansschloss-Schutz separat zu bestellen.





Von der Wiege bis
zum Werkstor („cradle
to gate“) (A1–A3)

CO₂-
Emissionen
gesamt

CO₂e pro
kg

Recycelte
Materialien

kg CO₂e

kg CO₂e pro
kg

%

COR314011-1101

1.337,10

3,10

54,90

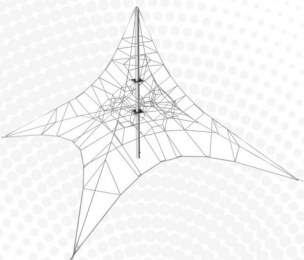
Den allgemeinen Rahmen für diese Faktoren bilden die Umweltproduktdeklarationen (EPDs). Mithilfe dieser Grundregeln können die Umweltinformationen über den Lebenszyklus eines Produkts hinweg quantifiziert und Vergleiche zwischen Produkten, die dieselbe Funktion erfüllen, angestellt werden (vgl. ISO, 2006). Diese Struktur wird hier befolgt. Der Ansatz zur Lebenszyklusbewertung wird dabei auf die gesamte Herstellungsphase – vom Rohstoff bis zur Herstellung (A1–A3) – angewendet.

Kompan A/S
C.F. Tietgens Boulevard 32C
DK-5220 Odense SØ
Denmark

Validation of CO₂
calculation method
BUREAU VERITAS
HSE Denmark A/S



Verification of CO₂ calculation of:
Corocord



Data version no. 2023-10-05

The CO₂ calculation and data are in compliance with the principles of a carbon footprint impact according to the GHG protocol (Greenhouse Gas Protocol), Scope 3, cradle to gate related to all individual components in the product category: "Corocord" represented by item no.: COR314011-1101.

(Scope 3 emissions include emission sources in the upstream and downstream value chain).

Date: 30. October 2023 | Valid until: 30. October 2025

Verified by:

Julie Marie Vejsgaard Larsen, LCA & EPD Consultant

Verification based on report: Validation of CO₂ calculation of 9 categories of Kompan product line, version 1.0, prepared by: Bureau Veritas HSE, Denmark: Julie M. V. Larsen.

Publication date: 30. October 2023

By Bureau Veritas HSE
www.bureauveritas.dk
+45 7731 1000

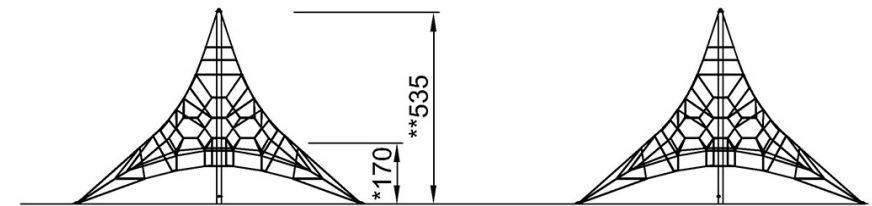
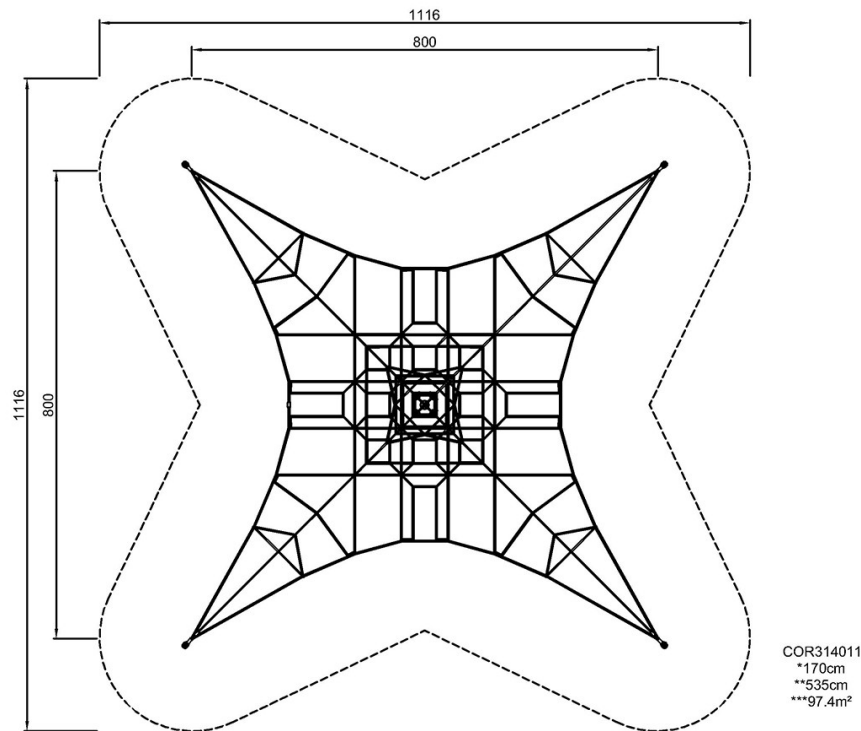


Makro-Seilzirkus

COR31401

* Max freie Fallhöhe | ** Gesamthöhe | *** Fläche des Fallraums

* Max freie Fallhöhe | ** Gesamthöhe



COR314011

Achtung! Fundamentblöcke überschreiten den Sicherheitsbereich. Siehe Installationsanleitung.

[Klicken Sie hier, um die DRAUFSICHT anzuzeigen](#)

[Klicken Sie hier, um die SEITENANSICHT anzuzeigen](#)