

# The Wizard's Double Tower Fortress ADA

NRO2010



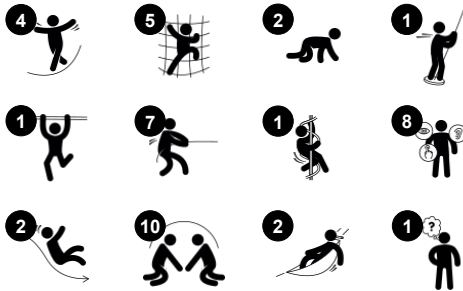
Wizard's Double Tower Fortress 对孩子们来说有着不可抗拒的游戏吸引力。在很长一段时间里，它以丰富多样的玩耍角色和体能游戏一次又一次吸引着孩子们。带吊床的楼梯为各种能力的孩子提供了一个很好的避风港。滑梯和旋转杆让孩子们在下降过程中感到兴奋，同时训练孩子们的核心稳定性。多变的倾斜木道和攀爬网对孩子们来说是一项挑战，可以训练他们的交叉协调能力以

及腿部、手臂和核心肌肉。倾斜的攀爬比垂直的攀爬更有安全感，因此吸引了各种能力的孩子。在地面和高层的平台孩子们可以见面和交流。

产品编号 NRO2010-1021

## 产品信息概览

长宽高尺寸	646x1099x534 cm
适用年龄段	4+
容纳人数	38
颜色选择	  



# The Wizard's Double Tower Fortress ADA

NRO2010



## 轻松入口

**身体素质：**攀爬无障碍楼梯适合所有人，有助于锻炼交叉协调能力、手臂和腿部肌肉。对于年幼的孩子来说，走楼梯和双脚交替训练可以培养协调能力。**社交情感：**这是一个包容的空间，为活动休息的孩子们和看护人提供休息区域。



## 绳网桥

**身体素质：**让孩子们在开放的绳网上锻炼平衡能力、交叉协调能力和空间意识。**社交情感：**与儿童互动、社交，培养合作意识与同理心。



## 摇摆座椅

**身体素质：**摇摆时的协调性和平衡感。**社交情感：**和朋友见面，轻轻地前后推朋友，轮流玩耍。**认知能力：**让幼儿理解因果关系。



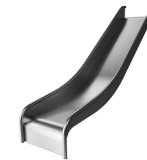
## 攀爬墙

**身体素质：**训练交叉协调能力以及腿部、手臂和手部力量。顶部的扶手便于进入平台。**社交情感：**对年幼的孩子来说，绳网的倾斜度让攀爬更具安全感。



## 台板

**社交情感：**这里是绝佳的聚会场所，也是储物或休憩空间。



## 滑梯

**身体素质：**玩滑梯可以培养空间感和平衡感。此外，在直立向下坐时，核心肌肉也能得到锻炼。**社交情感：**轮流玩耍时可激发同理心。



## 弯曲攀爬杆

**身体素质：**当正确摆放手臂和腿部以便下蹲时，可以训练协调和本体感觉。在旋转时训练平衡感。紧握时可以训练手臂肌肉。**社交情感：**轮流玩耍时可激发同理心。**认知能力：**在向下旋转时，正确摆放手脚时可训练逻辑思维。

# The Wizard's Double Tower Fortress ADA

NRO2010



KOMPAN 的所有有机刺槐产品均由 刺槐木材制成，来自欧洲的可持续环保木材。可根据要求提供 FSC® Certified (FSC® C004450)

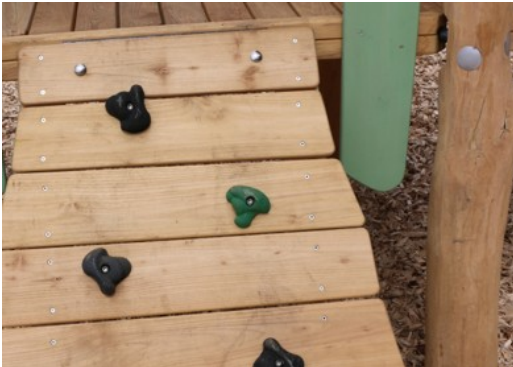


用于有色组分的涂料是水性环保型涂料，具有出色的抗紫外线性能。油漆符合 EN 71 第 3 部分的规定。



Robinia 产品采用 KOMPAN 颜色概念设计，具有多种不同的标准颜色。木材可以不经处理或涂有保持木质颜色的棕漆。

产品编号 NRO2010-1021	
安装信息	
最大跌落高度	249 cm
安全面积	77.8 m²
安装总时长	60.0
开挖量	2.58 m³
混凝土使用量	0.36 m³
标准入地深度	100 cm
运输重量	2,522 kg
固定选项	入地 ✓ 地表 ✓
质保信息	
中空 PE 聚乙烯部件	10 年
Robinia 木材	15 年
绳网	10 年
承保零部件	10 年
不锈钢零件	终身质保



产品 / 活动出厂时已预先组装，以确保考虑到所有安全要求。



硬件由不锈钢或镀锌钢制成，以确保具有高耐腐蚀性的耐用连接。





# Sustainability Data

NRO2010



从原材料到成品	CO <sub>2</sub> 排放总量	CO <sub>2</sub> 排放量 / 千克	回收的原料
	kg CO <sub>2</sub> e	kg CO <sub>2</sub> e/kg	%
NRO2010-1021	1,191.40	0.55	6.80

这些因素采用的总体框架为环保产品声明 (EPD)，该声明可量化“产品生命周期的环保信息，并对相同功能的产品进行对比” (ISO, 2006)。在遵循该框架的同时，对从原材料到制造的整个产品阶段 (A1-A3) 应用生命周期评估法。

## Kompan A/S

C.F. Tietgens Boulevard 32C  
DK-5220 Odense SØ  
Denmark



## Verification of CO<sub>2</sub> calculation of: Nature play



Data version no. 2023-10-05

The CO<sub>2</sub> calculation and data are in compliance with the principles of a carbon footprint impact according to the GHG protocol (Greenhouse Gas Protocol), Scope 3, cradle to gate related to all individual components in the product category: "Nature play" represented by item no.: NRO409-0621.

(Scope 3 emissions include emission sources in the upstream and downstream value chain).

**Date: 30. October 2023 | Valid until: 30. October 2025**

**Verified by:**

Julie Marie Vejsgaard Larsen, LCA & EPD Consultant

Verification based on report: Validation of CO<sub>2</sub> calculation of 9 categories of Kompan product line, version 1.0, prepared by: Bureau Veritas HSE, Denmark: Julie M. V. Larsen.

**Publication date: 30. October 2023**

By Bureau Veritas HSE  
www.bureauveritas.dk  
+45 7731 1000

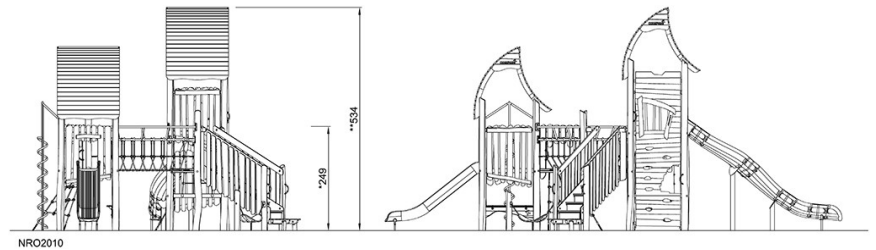
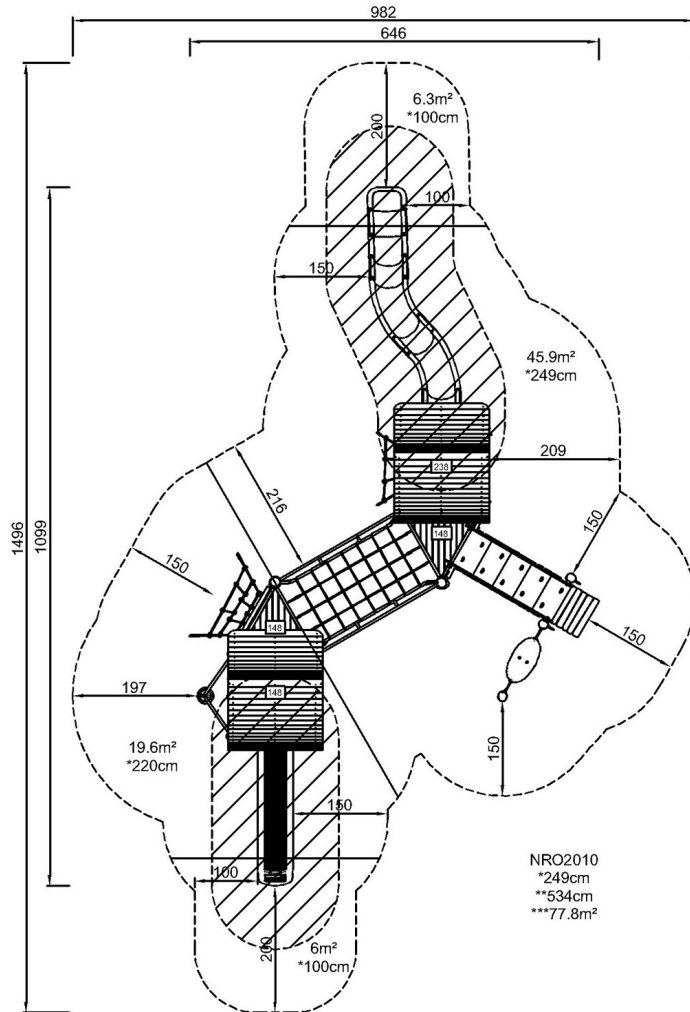


# The Wizard's Double Tower Fortress ADA

NRO2010

最大跌落高度 | 总高度 | 安全区域

最大跌落高度 | 总高度



[点击查看俯视图](#)

[点击查看侧面图](#)