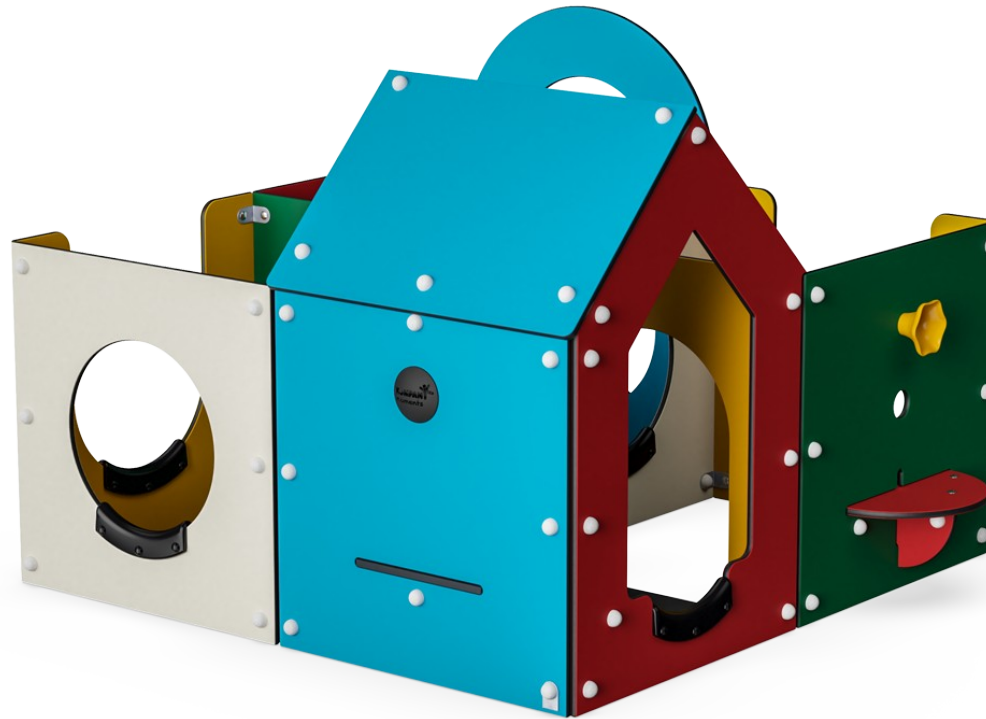


# Labirinto, 4 stanze

M63274


**KOMPAN**  
Let's play

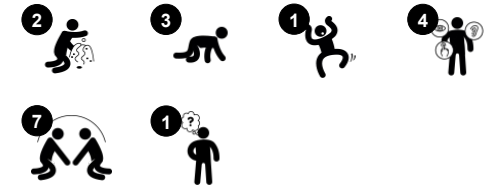


Questo labirinto a misura di bambino regalerà ore di divertimento ai più piccoli. Questa struttura accuratamente progettata offre la possibilità di giocare coinvolgendo tutti gli aspetti: fisico, socio-emotivo, cognitivo e creativo. I bambini si divertiranno a muoversi dentro e fuori, così come intorno alla struttura. Tutto ciò è supportato dalle protezioni in

gomma per le ginocchia posizionate con cura nelle aperture per il crawl-through, destinate al gattonamento. Questo rafforza sia le abilità fisiche che quelle spaziali. Il design a 360° favorisce anche le interazioni sociali attraverso gli spazi delle finestre e delle porte e attraverso i buchi "peek-a-boo". La cooperazione che prende vita in questa struttura aiuta lo sviluppo

delle abilità socio-emotive. Un elemento sensoriale aperto come il megafono stimola la comprensione del rapporto di causa ed effetto, incoraggiando lo sviluppo cognitivo.

Codice articolo M63274-3213P	
Informazioni generali prodotto	
Dimensioni (LxLxA)	207x186x137 cm
Età d'uso	6m+
Capacità di gioco	10
Opzioni colori	



# Labirinto, 4 stanze

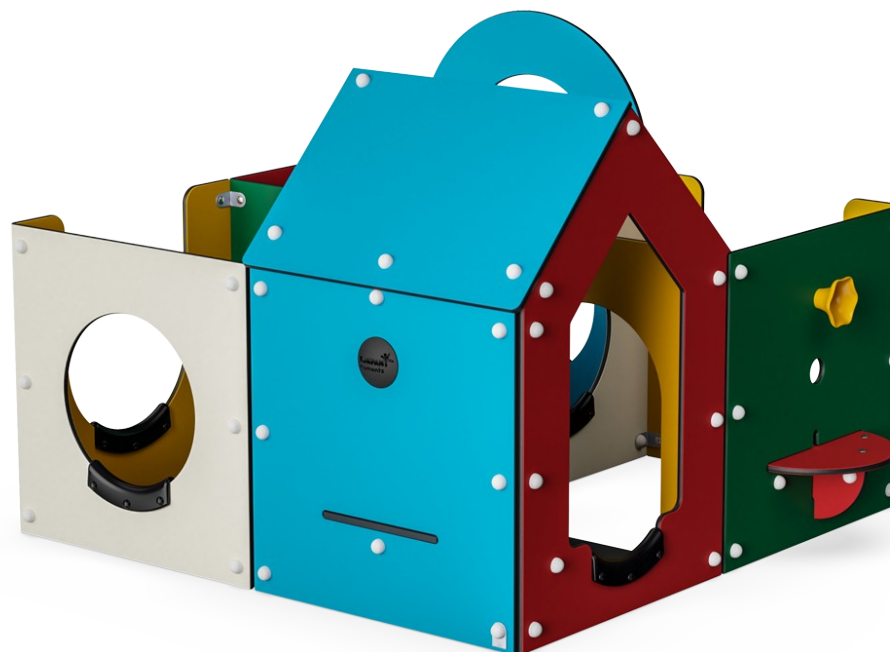
M63274

**KOMPAN**  
Let's play



## Megafono

**Socio-emotivo:** ispira capacità di comunicazione e di fare a turno. **Cognitivo:** la distorsione del suono evoca la curiosità e stimola la comprensione di cause ed effetti.



## Sfera di gioco

**Socio-emotivo:** possono essere riprodotti da entrambi i lati, incoraggiando la cooperazione. **Cognitivo:** comprensione di causa ed effetto. **Creativo:** lasciare un segno e collocare le sfere in posizioni diverse.



## Scrivanina

**Socio-emotivo:** luogo d'incontro e spazio creativo. La condivisione e la cooperazione da entrambe le parti creano uno scenario sociale che favorisce la comunicazione e la cooperazione.



## Foro di passaggio

**Fisico:** il foro permette di arrampicarsi e strisciare, sviluppando la coordinazione trasversale, la propriocezione e la consapevolezza spaziale. **Socio-emotivo:** cooperazione e fare a turno quando ci si incrocia. **Cognitivo:** capire lo spazio, la forma e le misure per vedere se il corpo può passare attraverso il foro.



## Panchina

**Socio-emotivo:** riunirsi, cooperare o prendersi una pausa dal gioco: tutte abilità che allenano la socialità.

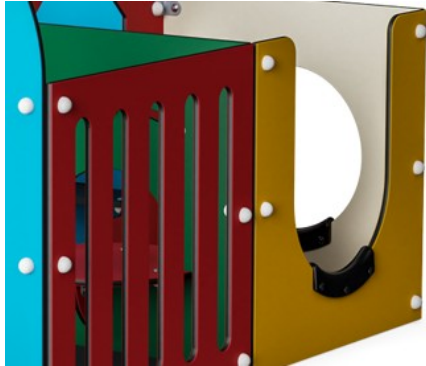


## Parete trasparente

**Cognitivo:** comprensione dello spazio e delle distanze quando si guarda all'interno o all'esterno.

# Labirinto, 4 stanze

M63274



Pannelli di EcoCore™ da 19 mm. EcoCore™ è un materiale altamente resistente ed ecologico, che non solo è riciclabile dopo l'uso, ma è anche costituito da un nucleo prodotto al 100% da materiale riciclato.

La panca e i pavimenti sono realizzati in HPL con uno spessore di 17,8 mm con un'elevata resistenza all'usura e un'esclusiva struttura superficiale antiscivolo KOMPAN.



Attività di gioco come il megafono sono realizzate in nylon stampato ad iniezione di alta qualità (PA6). PA6 ha una buona resistenza all'usura e agli urti ed è stabilizzato ai raggi UV.



La protezione dei bordi è in PUR. Mantiene le sue proprietà nell'intervallo di temperatura da -30 ° C a 60 ° C. Il materiale è stabilizzato ai raggi UV.

Codice articolo M63274-3213P

## Informazione installazione

Max. altezza di caduta	27 cm
Superficie di sicurezza	21,8 m²
Tempo d'installazione totale	10,3
Volume di scavo	0,04 m³
Volume di calcestruzzo	0,00 m³
Profondità di base (standard)	40 cm
Peso della spedizione	297 kg
Opzioni ancoraggio	Interrato ✓ Superficie ✓

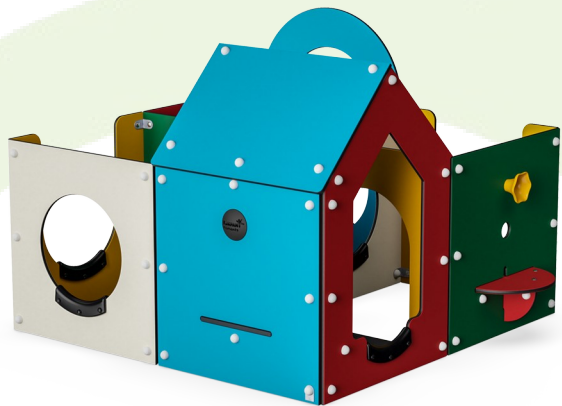
## Garanzie

EcoCore	Garanzia a vita
Pedana HPL	15 anni
Parti mobili	2 anni
Garanzia pezzi di ricambio	10 anni



# Sustainability Data

M63274



Cradle to Gate A1-A3	Total CO <sub>2</sub> emission	CO <sub>2</sub> e/kg	Recycled materials
	kg CO <sub>2</sub> e	kg CO <sub>2</sub> e/kg	%
M63274-3213P	288,90	1,31	70,70

The overall framework applied for these factors is the Environmental Product Declaration (EPD), which quantifies "environmental information on the life cycle of a product and enable comparisons between products fulfilling the same function" (ISO, 2006). This follows the structure and applies a Life-Cycle Assessment approach to the entire Product stage from raw material through manufacturing (A1-A3))

Kompan A/S  
C.F. Tietgens Boulevard 32C  
DK-5220 Odense SØ  
Denmark



## Verification of CO<sub>2</sub> calculation of: Themed play systems



Data version no. 2023-10-05

The CO<sub>2</sub> calculation and data are in compliance with the principles of a carbon footprint impact according to the GHG protocol (Greenhouse Gas Protocol), Scope 3, cradle to gate related to all individual components in the product category: "Themed play systems" represented by item no.: MSC641100-3717P.

(Scope 3 emissions include emission sources in the upstream and downstream value chain).

Date: 30. October 2023 | Valid until: 30. October 2025  
Verified by:

Julie Marie Vejsgaard Larsen, LCA & EPD Consultant

Verification based on report: Validation of CO<sub>2</sub> calculation of 9 categories of Kompan product line, version 1.0, prepared by: Bureau Veritas HSE, Denmark: Julie M. V. Larsen.

Publication date: 30. October 2023

By Bureau Veritas HSE  
www.bureauveritas.dk  
+45 7731 1000



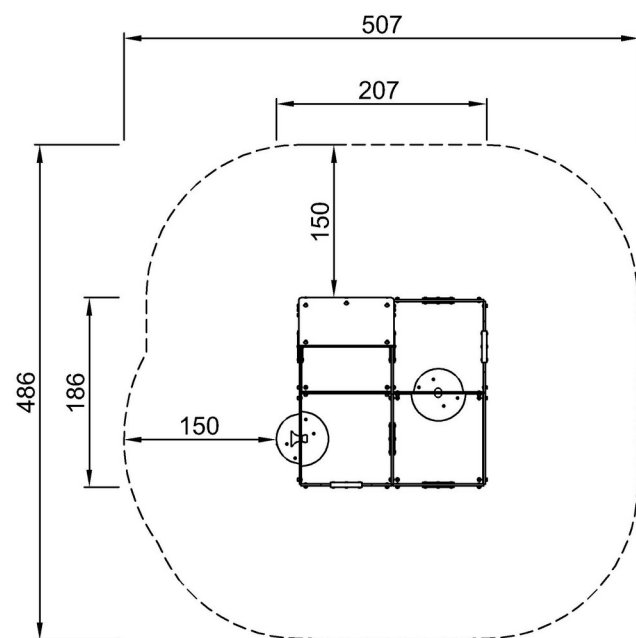
# Labirinto, 4 stanze

M63274

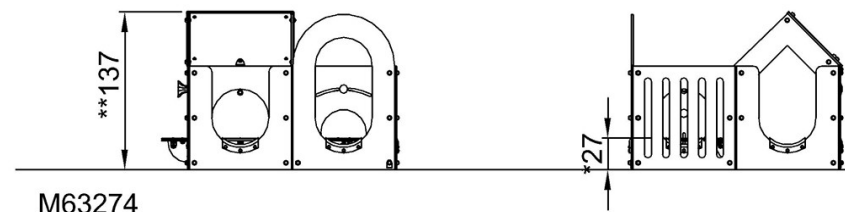
**KOMPAN**  
Let's play

Altezza di caduta massima | Altezza totale | Superficie di sicurezza

Altezza di caduta massima | Altezza totale



M63274-xx13P  
\*27cm  
\*\*137cm  
\*\*\*21.8m<sup>2</sup>



[Fai clic per visualizzare il rapporto VISTA SUPERIORE](#)

[Fai clic per visualizzare il rapporto VISTA LATERALE](#)