

# Trio Climber

PCM81221

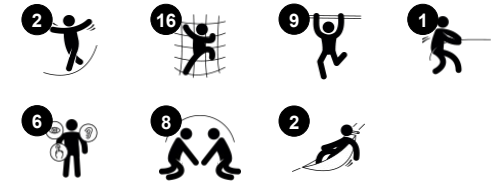
**KOMPAN**  
Let's play



Produktnummer PCM81221-0950

## Allgemeine Produktinformation

Maße L x B x H	337x348x230 cm
Empfohlenes Alter	6+
Spielkapazität (Nutzer)	19
Farbauswahl	



Der Trio Climber ist ein Spielplatzliebhaber bei allen Schulkindern, die von den vielfältigen Klettermöglichkeiten angezogen werden. Dank der beweglichen Seile, der Strickleiter und der instabilen Kletterwand mit Sprossen und Durchstiegsloch haben alle Kinder die Möglichkeit, ihren Fähigkeiten entsprechend zu klettern und mitzuspielen. Die offene

Gestaltung lädt zudem zu Gesprächen und zur sozialen Interaktion innerhalb der Kletteranlage ein. Dies unterstützt die sozio-emotionale Entwicklung der Kinder und lädt alle ein, sich einzubringen. Durch die Kombination der Aktivitäten stimuliert der Trio Climber die Koordinationsfähigkeit, Kraft und Knochenstärke der Kinder. All diese

Fähigkeiten sind besonders wichtig in der Kindheit. Je mehr sie also spielen, desto mehr profitieren sie.



# Trio Climber

PCM81221



## Kletterrohr

**Physisch:** muskelkraft, Kreuzkoordination und räumliche Wahrnehmung werden beim Klettern geschult. **Sozial-Emotional:** fördert die soziale Interaktion, wenn die Kinder auf den Rohren sitzen.



## Vertikale seitliche Seile mit Stufen

**Physisch:** die Kinder verbessern ihre Koordination und Muskelkraft, wenn sie die Stufen des Seils benutzen. Ihr Gleichgewichtssinn wird beim sanften Schwingen geschult. Der Gleichgewichtssinn ist wichtig, um zum Beispiel still sitzen zu können. **Sozial-Emotional:** die Kinder lernen sich abzuwechseln wenn sie aneinander vorbei gehen.



## Hängeleiter

**Physisch:** Trainiert die Oberkörpermuskulatur und Armkraft, die Kreuzkoordination und das räumliche Bewusstsein. Wichtig, um das häufige Sitzen auszugleichen. **Sozial-Emotional:** entspannen und Kontakte knüpfen, trainiert das Zusammenspiel.



## Kletterwand

**Physisch:** Trainiert während des Kletterns die Kreuzkoordination, die Auge-Hand-Koordination und die Muskelkraft der Kinder. **Sozial-Emotional:** die mögliche Nutzung von beiden Seiten lädt zu Kooperation ein.



## Kletternetz

**Physisch:** klettern trainiert Kreuz-koordination und Muskelkraft. Das Klettern und durch-die-Maschen-kriechen fördert Propriozeption und räumliches Bewusstsein. **Sozial-Emotional:** in den großen Maschen können mehrere Kinder sein.



## Seilleiter

**Physisch:** die Kreuzkoordination wird gefördert, wenn die Kinder die Leiter hinaufklettern. Das Klettern trainiert auch die Bein- und Armmuskulatur.

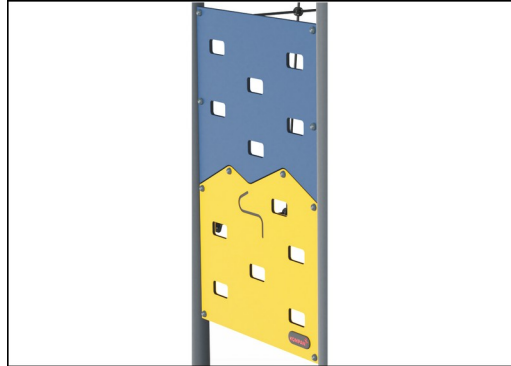
# Trio Climber

PCM81221

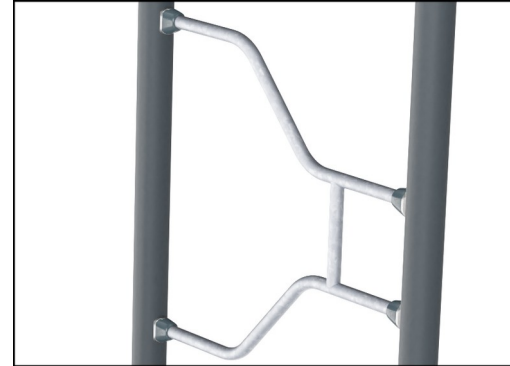
**KOMPAN**  
Let's play



Hauptpfosten mit Fuß aus feuerverzinktem Stahl sind in verschiedenen Materialien erhältlich: Pfosten aus kesseldruckimprägniertem Kiefernholz. Innen und außen bandverzinkter Stahl mit pulverbeschichteter Oberfläche. Bleifreies Aluminium mit farbig eloxierter Oberfläche. Greenline TexMade Pfosten aus 100% recyceltem PE und Textilabfällen.



Wände aus 19mm EcoCore™. EcoCore™ ist ein äußerst langlebiges, umweltfreundliches Material, das nicht nur nach Gebrauch recycelbar ist, sondern auch aus einem Kern besteht, der zu 100 % aus recyceltem Post-Consumer-Material aus Lebensmittelverpackungsabfällen hergestellt wird.



Die Stahloberflächen sind bleifrei feuerverzinkt. Die Verzinkung bietet eine ausgezeichnete Korrosionsbeständigkeit im Freien und ist außerdem wartungsarm.



Die Seile bestehen aus UV-stabilisierten PES-Seilsträngen mit innerer Stahlseilverstärkung. Die Polyesterumhüllung wird induktiv auf jede Litze aufgeschmolzen, um eine hervorragende Verschleiß- und Reißfestigkeit zu erreichen.



Die KOMPAN GreenLine-Versionen sind aus äußerst umweltfreundlichen Materialien mit dem geringstmöglichen CO2e-Emissionsfaktor konzipiert. TexMade-Pfosten, EcoCore™-Paneele aus 100 % recycelten Fischereinetzen und geformte PP-Bodenplatten.

Produktnummer PCM81221-0950

## Montage-Information

Max. freie Fallhöhe	224 cm
Fläche des Fallraums	42,1 m²
Gesamt-Montagezeit	11,2
Erforderlicher Erdaushub	1,58 m³
Betonbedarf	0,75 m³
Fundamenttiefe (Standard)	90 cm
Versandgewicht	511 kg
Verankerungsoptionen	OFM ✓ TV ✓

## Garantie-Information

Verzinkter Stahl	Lebenslang
Ersatzteilgarantie	10 Jahre





Von der Wiege bis zum Werkstor („cradle to gate“) (A1–A3)

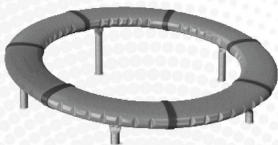
CO <sub>2</sub> -Emissionen gesamt	CO <sub>2</sub> e pro kg	Recycelte Materialien
kg CO <sub>2</sub> e	kg CO <sub>2</sub> e pro kg	%
670,30	1,95	71,20
826,30	2,95	54,40

Den allgemeinen Rahmen für diese Faktoren bilden die Umweltproduktdeklarationen (EPDs). Mithilfe dieser Grundregeln können die Umweltinformationen über den Lebenszyklus eines Produkts hinweg quantifiziert und Vergleiche zwischen Produkten, die dieselbe Funktion erfüllen, angestellt werden (vgl. ISO, 2006). Diese Struktur wird hier befolgt. Der Ansatz zur Lebenszyklusbewertung wird dabei auf die gesamte Herstellungsphase – vom Rohstoff bis zur Herstellung (A1–A3) – angewendet.

Kompan A/S  
C.F. Tietgens Boulevard 32C  
DK-5220 Odense SØ  
Denmark



Verification of CO<sub>2</sub> calculation of:  
Freestanding play equipment



Data version no. 2023-10-05

The CO<sub>2</sub> calculation and data are in compliance with the principles of a carbon footprint impact according to the GHG protocol (Greenhouse Gas Protocol), Scope 3, cradle to gate related to all individual components in the product category: "Freestanding play equipment" represented by item no.: GXY916012-3417.

(Scope 3 emissions include emission sources in the upstream and downstream value chain).

Date: 30. October 2023 | Valid until: 30. October 2025  
Verified by:

Julie Marie Vejsgaard Larsen, LCA & EPD Consultant

Verification based on report: Validation of CO<sub>2</sub> calculation of 9 categories of Kompan product line, version 1.0, prepared by: Bureau Veritas HSE, Denmark: Julie M. V. Larsen.

Publication date: 30. October 2023

By Bureau Veritas HSE  
www.bureauveritas.dk  
+45 7731 1000

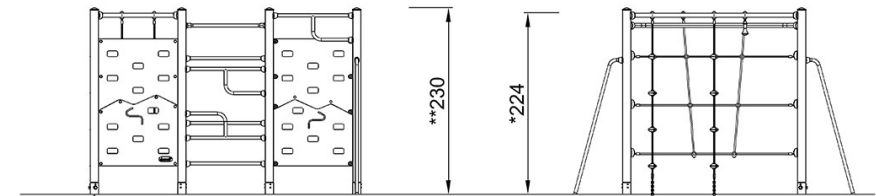
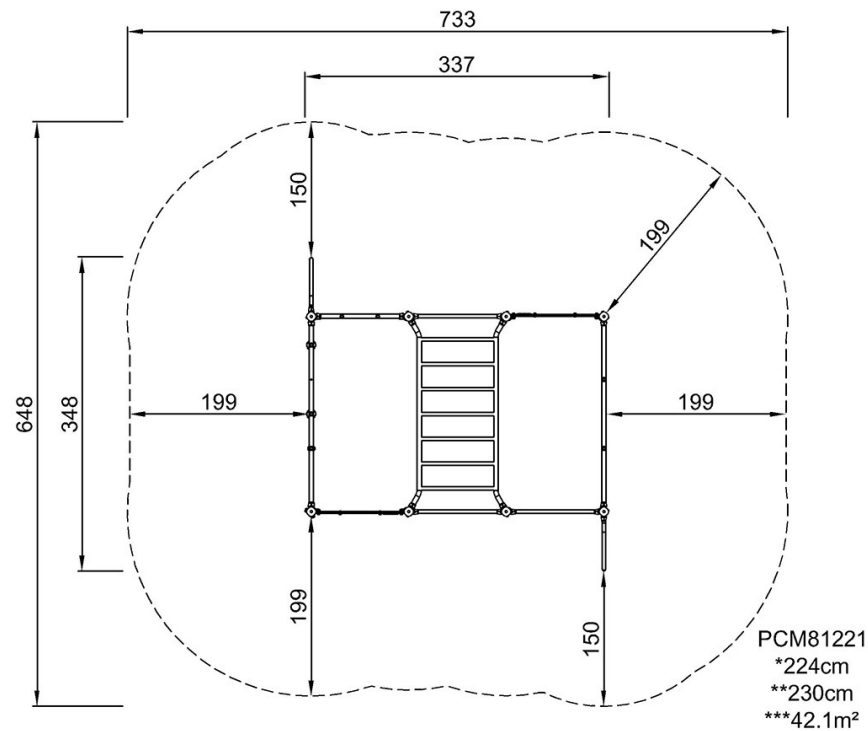


# Trio Climber

PCM81221

\* Max freie Fallhöhe | \*\* Gesamthöhe | \*\*\* Fläche des Fallraums

\* Max freie Fallhöhe | \*\* Gesamthöhe



PCM81221

[Klicken Sie hier, um die DRAUFSICHT anzuzeigen](#)

[Klicken Sie hier, um die SEITENANSICHT anzuzeigen](#)