

# Piattaforma di partenza della funivia

PCM114321

**KOMPAN**  
Let's play



Ampia piattaforma di partenza quadrata rialzata con capacità per molti utenti in attesa. La lunga rampa di salita garantisce un facile accesso all'area di partenza quando si lascia il posto all'utente successivo. La piattaforma è stata progettata per essere utilizzata per le funivie installate in zone pianeggianti.

Codice articolo PCM114321-0901

## Informazioni generali prodotto

Dimensioni (LxLxA)	119x316x170 cm
Età d'uso	4+
Capacità di gioco	
Opzioni colori	●



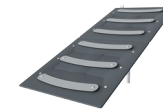
# Piattaforma di partenza della funivia

PCM114321



## Piattaforma

**Socio-emotivo:** Vengono acquisite importanti abilità di vita come il coraggio, la fiducia in se stessi, la considerazione e il rispetto dei turni.



## Pendenza

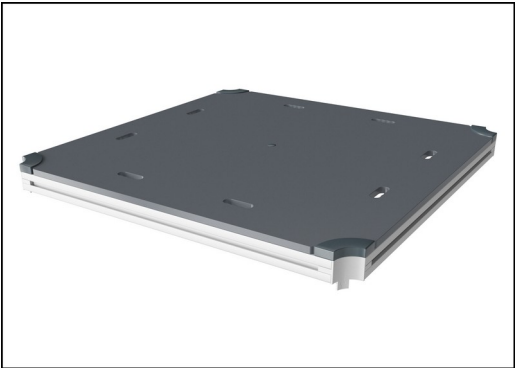
**Fisico:** gattonare o camminare in alto o in basso sviluppa il senso dell'equilibrio e la coordinazione trasversale. **Socio-emotivo:** l'inclinazione fa sentire l'arrampicata sicura, soprattutto per i bambini più piccoli.

# Piattaforma di partenza della funivia

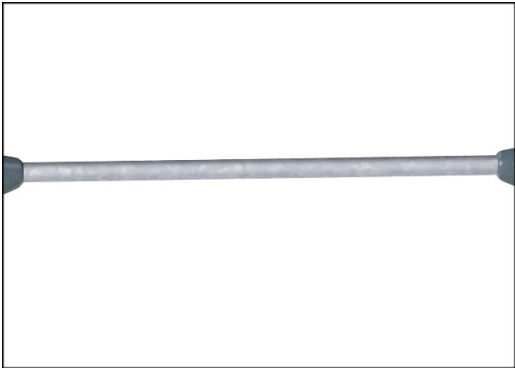
PCM114321



Main posts with hot dip galvanized steel footing are available in different materials: Pressure impregnated pine wood posts. Pre-galvanized inside and outside with powder coated top finish steel posts. Lead free aluminum with color anodized top finish. Greenline TexMade posts of 95% post-consumer recycled PE and textile waste.



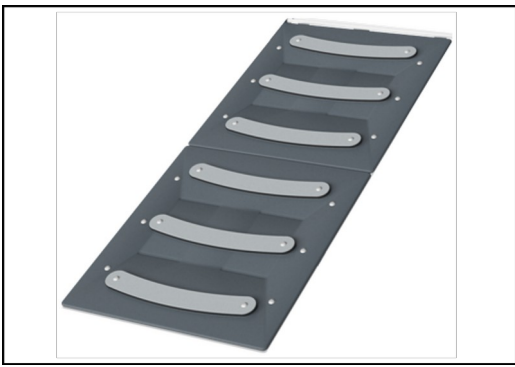
All decks are supported by unique designed low-carbon aluminum profiles with multiple attachment options. The grey colored molded decks are made of 75% post-consumer waste PP material with a non-skid pattern and texture surface.



Le superfici in acciaio sono zincate a caldo all'interno e all'esterno con zinco senza piombo. La zincatura ha un'eccellente resistenza alla corrosione in ambienti esterni e richiede una bassa manutenzione.



Pannelli di EcoCore™ da 19 mm. EcoCore™ è un materiale altamente resistente ed ecologico, che non solo è riciclabile dopo l'uso, ma è anche costituito da un nucleo prodotto al 100% da materiale riciclato.



Il piano della rampa è realizzato in High Pressure Laminate (HPL) con uno spessore di 17,8 mm e una superficie antiscivolo secondo la norma EN 438-6. Il laminato ad alta pressione (HPL) di KOMPAN ha un'elevata resistenza all'usura per garantire una lunga durata in tutti i climi.

Codice articolo PCM114321-0901	
Informazione installazione	
Max. altezza di caduta	88 cm
Superficie di sicurezza	23,0 m²
Tempo d'installazione totale	6,8
Volume di scavo	0,28 m³
Volume di calcestruzzo	0,00 m³
Profondità di base (standard)	85 cm
Peso della spedizione	230 kg
Opzioni ancoraggio	Superficie ✓ Interrato ✓
Garanzie	
EcoCore	Garanzia a vita
Acciaio zincato	Garanzia a vita
Pali (verniciatura)	10 anni
Superfici in PP	10 anni
Garanzia pezzi di ricambio	10 anni

**EN**  
**1176**  
compliant

# Sustainability Data

PCM114321



Cradle to Gate A1-A3	Total CO <sub>2</sub> emission	CO <sub>2</sub> e/kg	Recycled materials
	kg CO <sub>2</sub> e	kg CO <sub>2</sub> e/kg	%
PCM114321-0901	435,30	2,69	35,00

The overall framework applied for these factors is the Environmental Product Declaration (EPD), which quantifies "environmental information on the life cycle of a product and enable comparisons between products fulfilling the same function" (ISO, 2006). This follows the structure and applies a Life-Cycle Assessment approach to the entire Product stage from raw material through manufacturing (A1-A3))

**Kompan A/S**  
C.F. Tietgens Boulevard 32C  
DK-5220 Odense SØ  
Denmark



## Verification of CO<sub>2</sub> calculation of: Freestanding play equipment



Data version no. 2023-10-05

The CO<sub>2</sub> calculation and data are in compliance with the principles of a carbon footprint impact according to the GHG protocol (Greenhouse Gas Protocol), Scope 3, cradle to gate related to all individual components in the product category: "Freestanding play equipment" represented by item no.: KSW92011-0910.

(Scope 3 emissions include emission sources in the upstream and downstream value chain).

**Date: 30. October 2023 | Valid until: 30. October 2025**  
**Verified by:**

Julie Marie Vejsgaard Larsen, LCA & EPD Consultant

Verification based on report: Validation of CO<sub>2</sub> calculation of 9 categories of Kompan product line, version 1.0, prepared by: Bureau Veritas HSE, Denmark: Julie M. V. Larsen.

**Publication date: 30. October 2023**

**By Bureau Veritas HSE**  
www.bureauveritas.dk  
+45 7731 1000

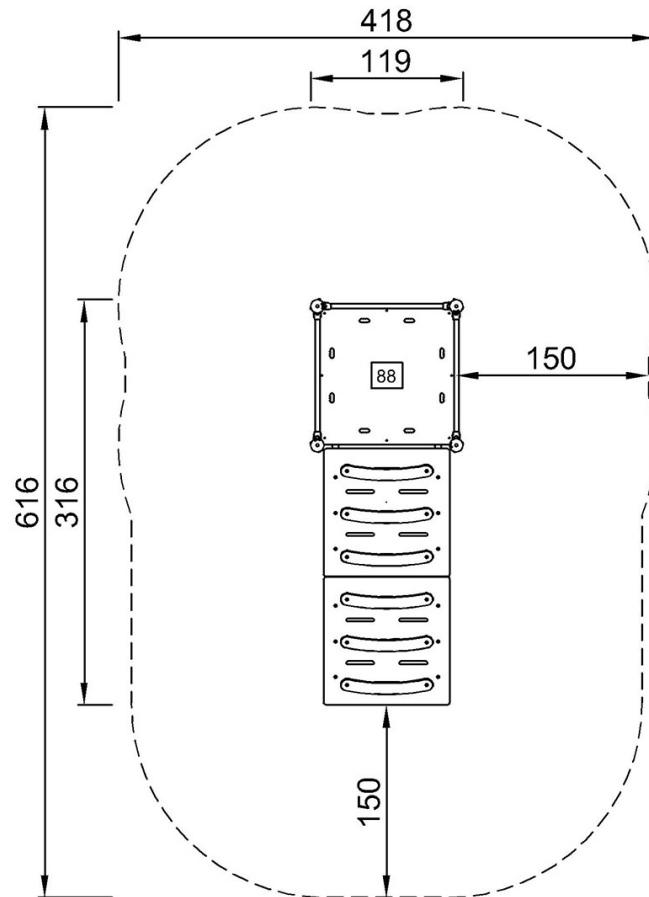


# Piattaforma di partenza della funivia

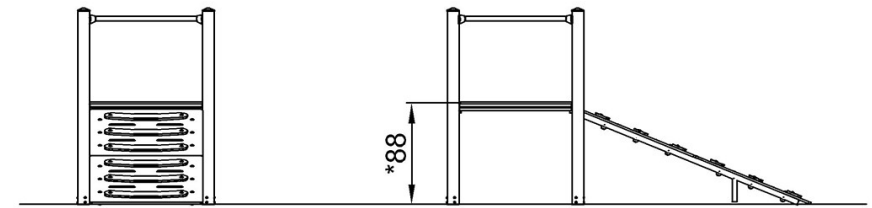
PCM114321

Altezza di caduta massima | Altezza totale | Superficie di sicurezza

Altezza di caduta massima | Altezza totale



PCM114321  
\*88cm  
\*\*170cm  
\*\*\*23m<sup>2</sup>



PCM114321

[Fai clic per visualizzare il rapporto VISTA SUPERIORE](#)

[Fai clic per visualizzare il rapporto VISTA LATERALE](#)