

Talk & Tumble with Tunnel

PCM000521

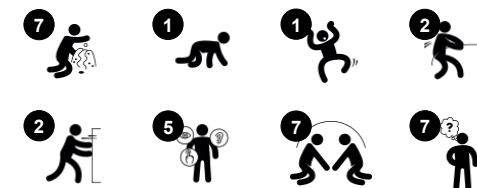
KOMPAN
Let's play



产品编号 PCM000521-0601

产品信息概览

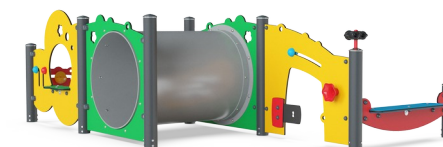
长宽高尺寸	341x233x107 cm
适用年龄段	6m+
容纳人数	13
颜色选择	



Wow! The Talk & Tumble with Tunnel immediately attracts young children. The variety of play activities will ensure long and eventful play times again and again. The scale is perfectly suited to early years children. The many climb or crawl through play experiences stimulate important motor skills such as cross-coordination. They support peek-a-boo and

hiding games. These train an understanding that objects and people do not cease to exist just because you can't see them and that they will re-appear. With sand scoops, the bench with its apple tree offer nice points for social play and rest. The flower panel table and play spheres invites interaction from both sides. The spheres can be run from both sides of the

panel. This stimulates taking turns skills and encourage social play.



Talk & Tumble with Tunnel

PCM000521



沙勺

身体素质：训练手眼协调和推拉动作。**社交情感：**由于具有双面性，因此孩子们可以合作，进行平行游戏。**认知能力：**逻辑思维：在沟槽中使用勺子或将材料从一个勺子转移到另一个勺子时，培养对因果关系的理解。**创造力：**移动勺子，创造新的勺子位置。



攀爬隧道

身体素质：孩子们在隧道中爬行，发展运动技能，如跨体协调和本体感觉。**社交情感：**锻炼经过他人时的轮流意识。



Keyhole flap

社交情感：双方都可以参与，从而鼓励合作互动。**认知能力：**触觉变化有助于儿童了解不同材料的特性及其用途，弯曲橡胶时了解因果关系。



Binoculars

认知能力：创造了一个有形的主题，促进戏剧扮演。戏剧扮演可以很好地训练语言技巧。**创造力：**双筒望远镜可以 360 度旋转，让孩子们从新视角看世界。



台板

社交情感：良好的聚会场所和空间。为双方的分享与合作创造了一个交流与合作的社交平台。



Megaphone

社交情感：inspires communication and turn-taking skills. **认知能力：**distortion of sound evokes curiosity and stimulates an understanding of cause and effect.



Door opening

身体素质：鼓励跑步或爬行通过，激发交叉协调能力和空间意识。

Talk & Tumble with Tunnel

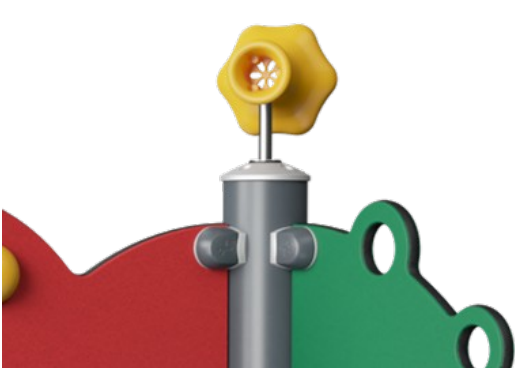
PCM000521



19 毫米 EcoCore™ 面板。EcoCore™ 是一种高度耐用、环保的材料，不仅在使用后可回收利用，而且还包含由 100 % 食品包装可循环材料制成的芯。

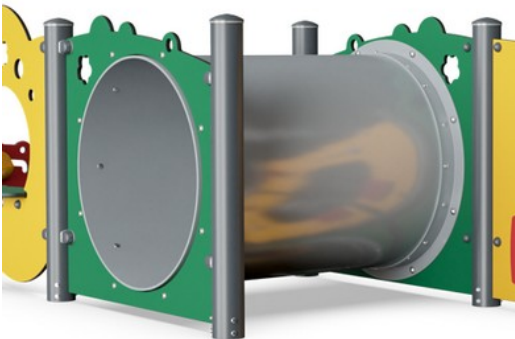


具有热镀锌钢脚的主立柱有不同的材料可供选择：压力浸渍松木立柱；在内外部进行了预镀锌处理，顶部涂有粉末涂层的钢柱；无铅铝，表面彩色阳极氧化处理；环保产品 TexMade 立柱，100% 消费后再生的 PE 和纺织废料制成。



诸如 Megaphone 之类的游戏活动是由注塑成型的优质尼龙（PA6）制成的。PA6 具有良好的耐磨性和冲击强度，并且具有紫外线稳定性。

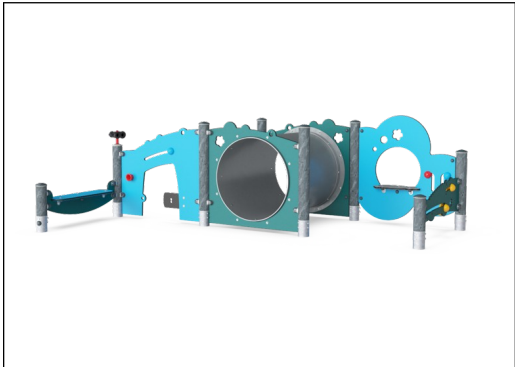
产品编号 PCM000521-0601	
安装信息	
最大跌落高度	10 cm
安全面积	26.0 m²
安装总时长	8.5
开挖量	0.15 m³
混凝土使用量	0.00 m³
标准入地深度	60 cm
运输重量	210 kg
固定选项	入地 ✓ 地表 ✓
质保信息	
EcoCore HDPE	终身质保
立柱	10 年
承保零部件	10 年



隧道采用低密度聚乙烯材料，具有良好的抗冲击强度和抗冲击强度，可在大的温度范围内使用。



键瓣膜由输送带材质的耐磨橡胶材料制成，具有优异的抗紫外线性能。嵌入式是由编织聚酯制成的四层装甲。装甲和两个表面层的总厚度为 9 毫米。



KOMPAN 环保系列产品采用终极环保材料设计，具有将二氧化碳排放当量系数降至最低的可能性。如 100% 消费后的海洋可循环材料制成的 EcoCore™ 面板。



Sustainability Data

PCM000521



从原材料到成品	CO ₂ 排放总量	CO ₂ 排放量 / 千克	回收的原料
	kg CO ₂ e	kg CO ₂ e/kg	%
PCM000521-0650	328.60	1.86	65.10
PCM000521-0601	367.20	2.30	55.50

这些因素采用的总体框架为环保产品声明 (EPD)，该声明可量化“产品生命周期的环保信息，并对相同功能的产品进行对比” (ISO, 2006)。在遵循该框架的同时，对从原材料到制造的整个产品阶段 (A1-A3) 应用生命周期评估法。

Kompan A/S
C.F. Tietgens Boulevard 32C
DK-5220 Odense SØ
Denmark



Verification of CO₂ calculation of: Themed play systems



Data version no. 2023-10-05

The CO₂ calculation and data are in compliance with the principles of a carbon footprint impact according to the GHG protocol (Greenhouse Gas Protocol), Scope 3, cradle to gate related to all individual components in the product category: "Themed play systems" represented by item no.: MSC641100-3717P.

(Scope 3 emissions include emission sources in the upstream and downstream value chain).

Date: 30. October 2023 | Valid until: 30. October 2025
Verified by:

Julie Marie Vejsgaard Larsen, LCA & EPD Consultant

Verification based on report: Validation of CO₂ calculation of 9 categories of Kompan product line, version 1.0, prepared by: Bureau Veritas HSE, Denmark: Julie M. V. Larsen.

Publication date: 30. October 2023

By Bureau Veritas HSE
www.bureauveritas.dk
+45 7731 1000

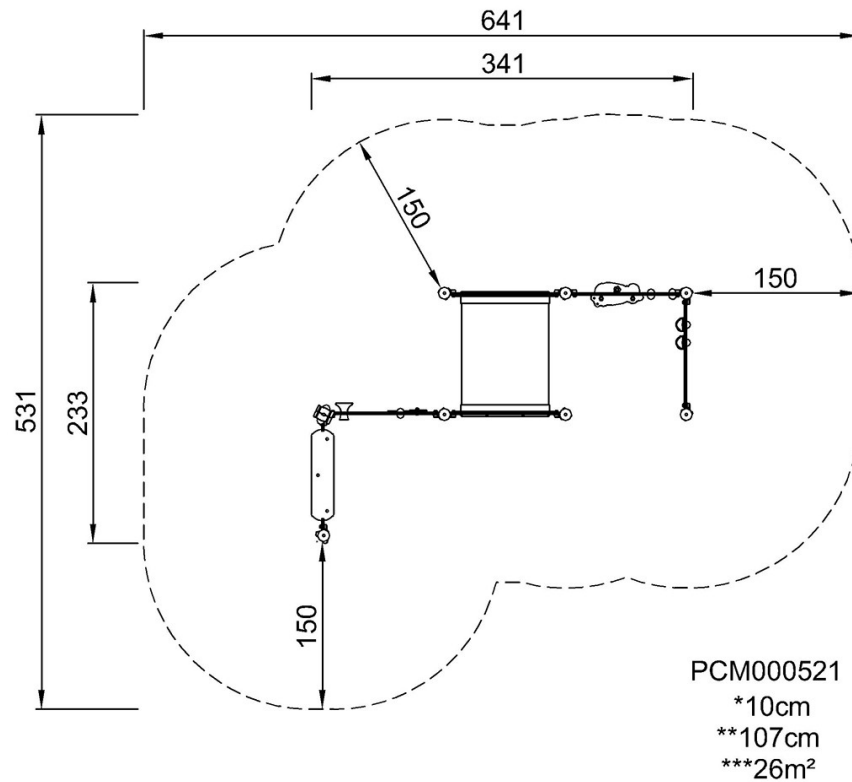


Talk & Tumble with Tunnel

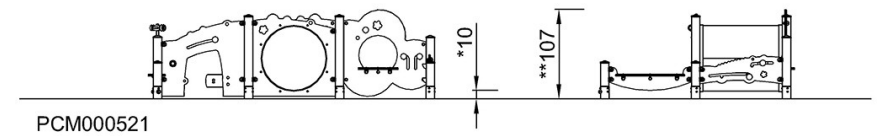
PCM000521

最大跌落高度 | 总高度 | 安全区域

最大跌落高度 | 总高度



[点击查看俯视图](#)



[点击查看侧面图](#)