

Dubbeltorn med nät

PCM210421



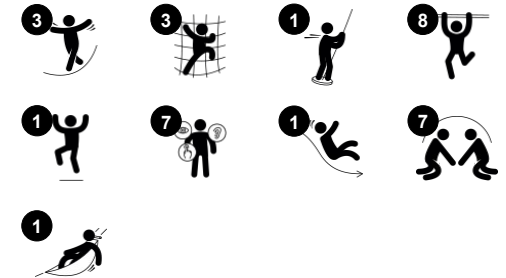
Dubbeltorn med nät uppmuntrar barnen till lek, om och om igen. När barnen klättrar i strukturens nät eller den överhängande stegen tränas kors-koordination och medvetenhet – egenskaper som hjälper barnen att kunna navigera säkert runt i sin omgivning. Att balansera över nätbron tränar också sinne för distanser. Den fartfyllda rutschbanan eller den

spännande brandmansstängen leder barnen tillbaka ner till marken igen. Aktiviteterna tränar både balans och hållning. God balans underlättar koncentrationsförmågan. Dubbeltornen med nät är en rolig och utmanande lekenhet, där motoriska färdigheter ständigt utvecklas.

Artikelnr. PCM210421-0905

Generell produktinformation

Dimension LxWxH	381x535x380 cm
Åldersgrupp	6+
Kapacitet (användare)	14
Färgalternativ	



Dubbeltorn med nät

PCM210421



Armgång steg

Fysisk: utvecklar barnens överkropps- och armmuskler, koordination och rumsuppfattning. Detta är viktigt för barn med stillasittande livsstil och ryggsmärtor.

Socioemotionell: vila och umgås på stegen, tränar samarbete.



Nätbro

Fysisk: utvecklar sinne för balans, kors-koordination och rumsuppfattning.

Socioemotionell: interaktion med barn på utsidan, socialt. Samarbete och förmåga att visa hänsyn när barnen passerar varandra.



Rörsteg

Fysisk: kors-koordination och koordination mellan hand & öga. Att klättra utvecklar också ben- och armmuskler. **Socioemotionell:** förmåga att turas om och samarbeta.



Klättervägg

Fysisk: utvecklar barnens koordination och muskelstyrka när de klättrar.

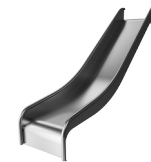
Socioemotionell: tvåsidig klättring uppmuntrar samarbete.



Ledstänger

Fysisk: koordination, arm- och magmuskler tränas. Att landa stärker bentätheten som särskilt utvecklas i tidig barndom.

Socioemotionell: turordning och att ta risker.



Rutsch

Fysisk: att rutscha utvecklar rumsuppfattning och sinne för balans. Att sitta upp och åka ner tränar magmuskler. **Socioemotionell:** empati utvecklas genom att turas om.

Dubbeltorn med nät

PCM210421



Paneler av 19 mm EcoCore™. EcoCore™ är ett mycket hållbart, miljövänligt material som inte bara är återvinningsbart efter användning, utan också består av material som tillverkats av +95% återvunnet material från livsmedelsförpackningar.



Alla golv bärs upp av unikt utformade aluminiumprofiler med låg kolhalt och flera fästalternativ. De gråfärgade gjutna golven är tillverkade av 75% PP-material från konsumentavfall med ett halkfritt mönster och en strukturerad yta.



Huvudstolpar med fötter i varmförzinkat stål finns i olika material: Stolpar av tryckimpregnerad furu. Förzinkade på in- och utsidan med pulverlackerad toppfinish av stålstolpar. Blyfri aluminium med färganodiserad toppfinish. Greenline TexMade-stolpar av 95% återvunnet PE- och textilavfall efter konsument.



Elementen i rostfritt stål är tillverkade av högkvalitativt stål. Stålet rengörs efter tillverkning för att säkerställa en jämn och ren glidyta.



Rutschkanorna kan väljas i sex olika färger och tre olika material: Raka eller böjda formgjutna PE-slides i ett stycke, tillverkade av 33% återvunnet post-consumer återvunnet material i olika färger. Kombinerade EcoCore™-sidor och rostfritt stål. Helt rostfritt stål i ett enda stycke för mer vandalismskyddade lösningar.



KOMPAN GreenLine-versionerna är designade med ultimata miljövänliga material med lägsta möjliga CO2e-utsläppsfaktor. TexMade-stolpe, EcoCore™-paneler av 95% post-consumer återvunnet material och gjutna PP-däck.

Artikelnr. PCM210421-0905

Installationsinformation

Max. fallhöjd	246 cm
Säkerhetsområde	51,5 m²
Total installationstid	15,4
Grävdjup (volym)	0,71 m³
Betong (volym)	0,08 m³
Stolpdjup (standard)	90 cm
Fraktvikt	565 kg
Förankring	Nedgrävning ✓
	Ytmontering ✓

Information om garanti

EcoCore HDPE	Livstidsgaranti
Stolpar	10 år
PP-plattformer	10 år
Rep & nät	10 år
Reservdelar	10 år
garanterade	



Hållbarhetsdata

PCM210421



Cradle to Gate A1-A3	Totalt CO ₂ -utsläpp	CO ₂ e per kg	Återvunna material
	kg CO ₂ e	kg CO ₂ e/kg	%
PCM210421-0951	988,20	1,99	69,10
PCM210421-0905	1.233,20	3,07	50,50

Det övergripande ramverket som tillämpas för dessa faktorer är miljövarudeklarationen (EPD, Environmental Product Declaration), som kvantifierar "miljöinformation om produktens livscykel och möjliggör jämförelser av produkter som uppfyller samma funktion" (ISO, 2006). Denna struktur följer här och använder en livscykelanalys för hela produktstadiet från råmaterial till färdig produkt (A1-A3).

Kompan A/S
C.F. Tietgens Boulevard 32C
DK-5220 Odense SØ
Denmark



Verification of CO₂ calculation of: Play systems



Data version no. 2023-10-05

The CO₂ calculation and data are in compliance with the principles of a carbon footprint impact according to the GHG protocol (Greenhouse Gas Protocol), Scope 3, cradle to gate related to all individual components in the product category: "Play systems" represented by item no.: PCM200321-0950.

(Scope 3 emissions include emission sources in the upstream and downstream value chain).

Date: 30. October 2023 | Valid until: 30. October 2025
Verified by:

Julie Marie Vejsgaard Larsen, LCA & EPD Consultant

Verification based on report: Validation of CO₂ calculation of 9 categories of Kompan product line, version 1.0, prepared by: Bureau Veritas HSE, Denmark: Julie M. V. Larsen.

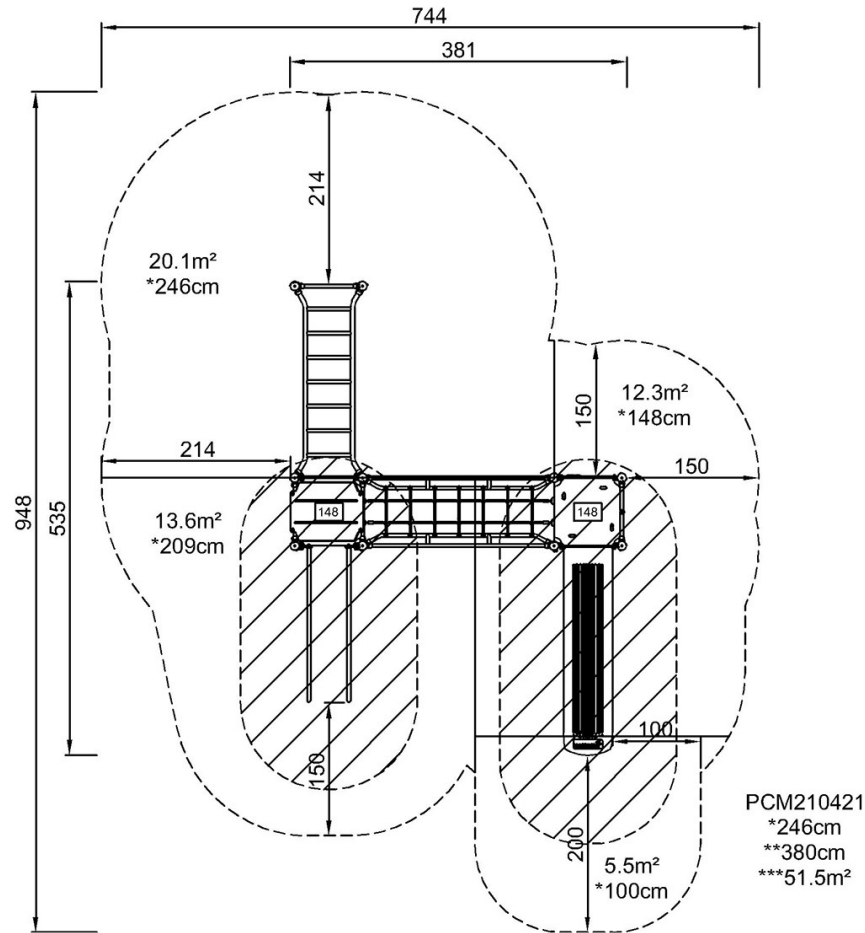
Publication date: 30. October 2023

By Bureau Veritas HSE
www.bureauveritas.dk
+45 7731 1000



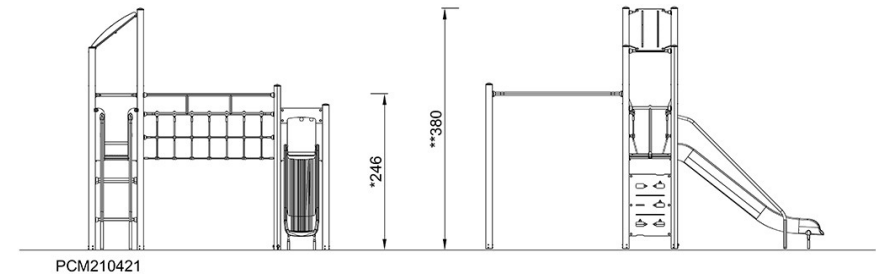
PCM210421

* Max fallhöjd | ** Totalhöjd | *** Säkerhetsyta



[Klicka för att se TOP VIEW](#)

* Max fallhöjd | ** Totalhöjd



[Klicka för att se SIDE VIEW](#)