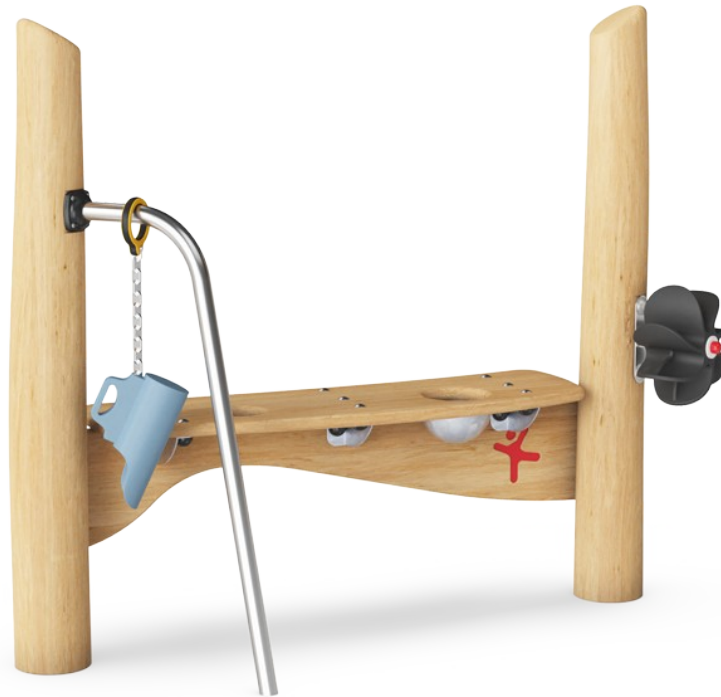


Sandtisch

NRO510



KOMPAN
Let's play



Dieser schöne Sandtisch lädt mit seinem Sandrad, der Sandschaufel und den kleinen Sandhaltern in der Theke zu stundenlangem Erkundungsspiel ein. All diese Elemente mit ihren unterschiedlichen Texturen und Funktionen bieten eine großartige taktile Stimulation der Feinmotorik. Sie vermitteln auch ein Verständnis für Ursache und Wirkung:

Wenn ich Sand über das Sandrad schüttele, dreht es sich. Dies trägt zu den Denkfähigkeiten und der allgemeinen kognitiven Entwicklung bei. Mit der Sandspielmöglichkeit können kleinere Gruppen von Kindern Materialien, die sie auf dem Spielplatz gefunden oder hergestellt haben, bereitstellen, sortieren oder verkaufen. Diese

explorativen und dramatischen Spielszenen unterstützen die Verhandlungs- und Kommunikationsfähigkeiten der Kinder sowie ihre Sprachkenntnisse. Dies ist ein grundlegender Bestandteil der kognitiv-kreativen Entwicklung von Kindern.

Produktnummer NRO510-0601	
Allgemeine Produktinformation	
Maße L x B x H	163x53x133 cm
Empfohlenes Alter	1+
Spielkapazität (Nutzer)	5
Farbauswahl	 



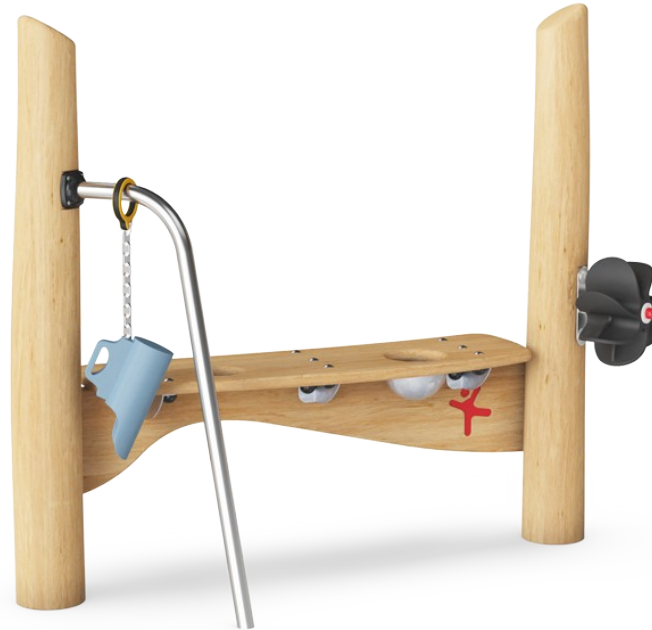
Sandtisch

NRO510



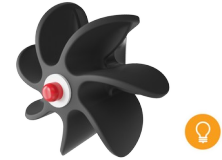
Sandtisch mit Schale und Sieb

Sozial-Emotional: die Kinder können Materialien sammeln und aufbewahren, zusammenarbeiten und gemeinsam eine Pause einlegen. **Kreativ:** sand kann durch das Sieb geschoben werden, um das Verständnis von Ursache und Wirkung und die Beständigkeit von Objekten zu fördern.



Sandschaufel

Physisch: fördert die Entwicklung von Geschicklichkeit und stärkt die Oberkörpermuskulatur. **Kognitiv:** das Verständnis für Objektpermanenz wird beim Befüllen und Entleeren der Schaufel verbessert.



Sandrad

Kognitiv: das sich drehende Sandrad fördert das Verständnis von Ursache und Wirkung.

Sandtisch

NRO510

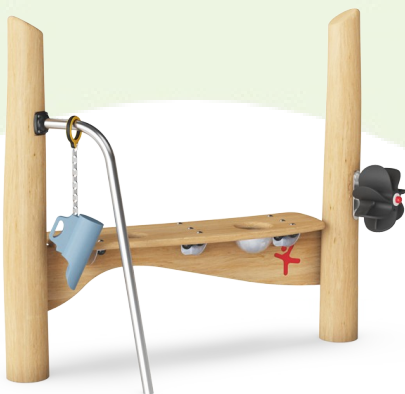


Alle Organic Robinia Produkte von KOMPAN werden aus nachhaltigem und europäischen Robinienholz gefertigt. Auf Nachfrage auch als FSC® Certified (FSC® C004450) Robinienholz verfügbar.

Das Robinienholz kann als unbehandeltes Holz geliefert werden oder mit einer speziell pigmentierten Farbe, das für den Erhalt der natürlichen Holzfarbe sorgt.

Produktnummer NRO510-0601		
Montage-Information		
Max. freie Fallhöhe		0 cm
Fläche des Fallraums		13,3 m²
Gesamt-Montagezeit		3,6
Erforderlicher Erdaushub (circa)		0,14 m³
Betonbedarf (circa)		0,00 m³
Fundamenttiefe (Standard)		60 cm
Versandgewicht		129 kg
Verankerungsoptionen	TV	✓
	OFM	✓
Garantie-Information		
PUR Bestandteile		10 Jahre
Robinienholz		15 Jahre
Ersatzteilgarantie		10 Jahre
Edelstahl-Bestandteile		Lebenslang





Von der Wiege bis
zum Werkstor („cradle
to gate“) (A1–A3)

CO₂-
Emissio-
nen
gesamt

CO₂e pro
kg

Recycelte
Materia-
lien

kg CO₂e

kg CO₂e pro
kg

%

NRO510-0601

54,50

0,53

4,20

Den allgemeinen Rahmen für diese Faktoren bilden die Umweltproduktdeklarationen (EPDs). Mithilfe dieser Grundregeln können die Umweltinformationen über den Lebenszyklus eines Produkts hinweg quantifiziert und Vergleiche zwischen Produkten, die dieselbe Funktion erfüllen, angestellt werden (vgl. ISO, 2006). Diese Struktur wird hier befolgt. Der Ansatz zur Lebenszyklusbewertung wird dabei auf die gesamte Herstellungsphase – vom Rohstoff bis zur Herstellung (A1–A3) – angewendet.

Kompan A/S
C.F. Tietgens Boulevard 32C
DK-5220 Odense SØ
Denmark



Verification of CO₂ calculation of:
Nature play



Data version no. 2023-10-05

The CO₂ calculation and data are in compliance with the principles of a carbon footprint impact according to the GHG protocol (Greenhouse Gas Protocol), Scope 3, cradle to gate related to all individual components in the product category: "Nature play" represented by item no.: NRO409-0621.

(Scope 3 emissions include emission sources in the upstream and downstream value chain).

Date: 30. October 2023 | Valid until: 30. October 2025

Verified by:

Julie Marie Vejsgaard Larsen, LCA & EPD Consultant

Verification based on report: Validation of CO₂ calculation of 9 categories of Kompan product line, version 1.0, prepared by: Bureau Veritas HSE, Denmark: Julie M. V. Larsen.

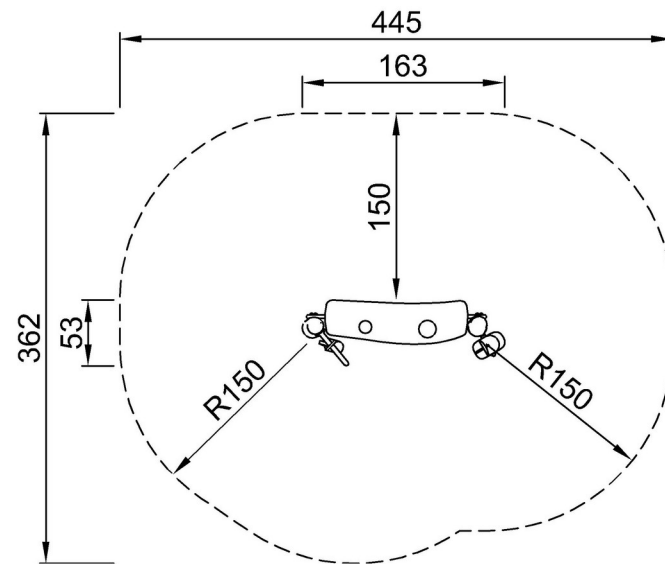
Publication date: 30. October 2023

By Bureau Veritas HSE
www.bureauveritas.dk
+45 7731 1000

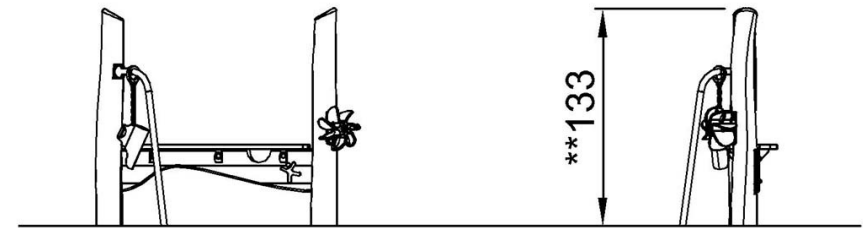


* Max freie Fallhöhe | ** Gesamthöhe | *** Fläche des Fallraums

* Max freie Fallhöhe | ** Gesamthöhe



NRO510
**133cm
***13.3m²



NRO510

[Klicken Sie hier, um die DRAUFSICHT anzuzeigen](#)

[Klicken Sie hier, um die SEITENANSICHT anzuzeigen](#)