

# Cabin Trail




CRP250501

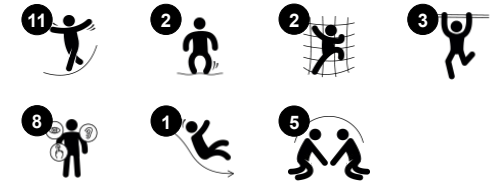
**KOMPAN**  
Let's play



Produktnummer CRP250501-0901

## Allgemeine Produktinformation

Maße L x B x H	510x493x257 cm
Empfohlenes Alter	6+
Spielkapazität (Nutzer)	16
Farbauswahl	  



Der Cabin Trail ist spannend und multifunktional für ein breites Kinderpublikum. Er besticht durch eine Vielzahl von Kletter-, Balancier- und Rutschaktivitäten, die zur Entwicklung von Bewegungsfähigkeiten beitragen, die für die Bewältigung einer Reihe von Lebenskompetenzen grundlegend sind. Das spannende Klettern, Krabbeln und

Balancieren durch den Cabin Trail trainiert die Motorik: Beweglichkeit, Gleichgewicht und Koordination. Diese motorischen Fähigkeiten sind grundlegend für Schulkinder, sich selbstbewusst in der Welt zurechtzufinden, aber auch für ihre Fähigkeit, still zu sitzen und sich zu konzentrieren. Die Seilkonstruktionen fördern das Zusammentreffen, das Abwechseln

und die Selbstregulierung - alles wichtige sozial-emotionale Fähigkeiten, die den Kindern helfen, lebenslang Freundschaften zu schließen. Der Rund-Parcours bietet Spielherausforderungen mit unterschiedlichen Schwierigkeitsstufen, und die Rutsche lädt zu einem vergnüglichen Abstieg ein.



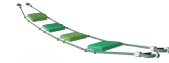
# Cabin Trail

CRP250501



## Kurven-Rutsche

**Physisch:** rutschen fördert das räumliche Bewusstsein und den Gleichgewichtssinn. Ausserdem wird die Rumpfmuskulatur trainiert, wenn man aufrecht sitzt und hinunterrutscht. **Sozial-Emotional:** empathie wird durch Abwechseln entwickelt.



## Wackeliges Gondelseil

**Physisch:** gleichgewichts- und Raumgefühl und Schulung der Körperhaltung. Wichtig, um still sitzen zu können. **Sozial-Emotional:** zusammenspielen, Abwechseln und freundlicher Wettbewerb auf den Tellern.



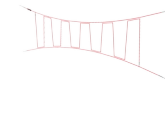
## Barrierefreier Treppenaufgang

**Physisch:** Die barrierefreie Treppe ist für alle geeignet, fördert die Kreuzkoordination sowie die Arm- und Beinmuskulatur und lehrt Kinder Treppen zu steigen. **Sozial-Emotional:** Raum für aktive Pausen und erwachsene Begleitpersonen. Ein inklusiver Raum.



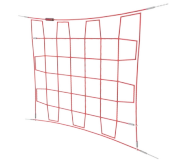
## Balancierseile

**Physisch:** das Gleichgewichtstraining ist hier unverkennbar. Das Festhalten am oberen Seil beim Balancieren auf dem unteren Seil ist ein tolles Training für den Gleichgewichtssinn und die Rumpfmuskulatur. Diese Fähigkeiten sind grundlegend dafür, still auf einem Stuhl sitzen zu können. **Sozial-Emotional:** Hier ist Platz für mehrere. Die Zusammenarbeit mit Freunden auf den schwankenden Seilen erfordert Teamwork und Toleranz.



## Drahtseil

**Physisch:** Kinder trainieren Körperkoordination und Muskelkraft. Man kann durch die großen Maschen sehr gut klettern und Propriozeption und räumliches Bewusstsein schulen. **Sozial-Emotional:** hier können mehrere Kinder zusammen sitzen und sich den Platz teilen.



## Vertikales Kletternetz

**Physisch:** Kinder entwickeln beim Klettern Kreuzkoordination. Arm-, Bein- und Rumpfmuskeln werden gestärkt. Diese sind wichtig für die Körperhaltung und auch für das Stillsitzen. **Sozial-Emotional:** die Maschen ermöglichen es, dass mehr Kinder zusammensitzen können.

# Cabin Trail

CRP250501

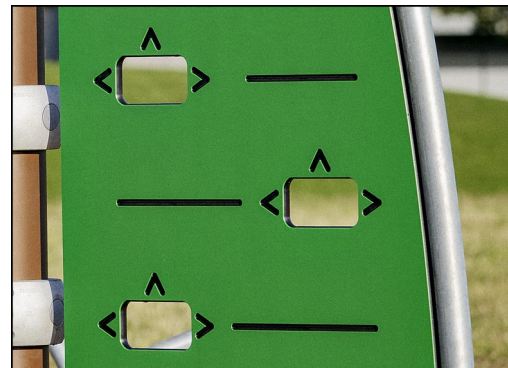
**KOMPAN**  
Let's play



Die Seile bestehen aus UV-stabilisierten PES-Seilsträngen mit innerer Stahlseilverstärkung. Die Polyesterumhüllung wird induktiv auf jede Litze aufgeschmolzen, um eine hervorragende Verschleiß- und Reißfestigkeit zu erreichen.



Die Corocord-S-Klemmen sind universale Verbindungselemente aus rostfreiem Edelstahl mit einem Durchmesser von 8 mm. Die Klemmenden sind abgerundet und das gesamte Bauteil wird mit hydraulischen Spezialwerkzeugen auf das Seil gepresst. Daher können die Klemmen mit herkömmlichen Werkzeugen nicht entfernt werden.



Wände aus 19mm EcoCore™. EcoCore™ ist ein äußerst langlebiges, umweltfreundliches Material, das nicht nur nach Gebrauch recycelbar ist, sondern auch aus einem Kern besteht, der zu 100 % aus recyceltem Post-Consumer-Material aus Lebensmittelverpackungsabfällen hergestellt wird.



Farbige Stahlkomponenten haben eine feuerverzinkte Basis und eine pulverbeschichtete Oberfläche. Dies bietet eine ultimative Korrosionsbeständigkeit in allen Klimazonen der Welt. Andere Stahloberflächen sind innen und außen mit bleifreiem Zink feuerverzinkt.



Corocord Smart Schellen sind bis ins kleinste Detail durchdacht, um eine überragende Flexibilität aus hochwertigem Aluminium zu gewährleisten. Die Smart Schellen werden mit vier Stahlbolzen um die Pfosten herum befestigt. Nicht verwendete Befestigungspunkte werden mit Kunststoff-Kappen verschlossen.



Die Rutsche ist aus vorgeformtem PE gefertigt. PE hat eine hohe Schlagfestigkeit und ist in einem großen Temperaturbereich verwendbar.

Produktnummer CRP250501-0901

## Montage-Information

Max. freie Fallhöhe	240 cm
Fläche des Fallraums	51,3 m²
Gesamt-Montagezeit	19,1
Erforderlicher Erdaushub	5,54 m³
Betonbedarf	2,94 m³
Fundamenttiefe (Standard)	90 cm
Versandgewicht	724 kg
Verankerungsoptionen	OFM ✓ TV ✓

## Garantie-Information

Verzinkter Stahl	Lebenslang
Ersatzteilgarantie	10 Jahre





Von der Wiege bis zum Werkstor („cradle to gate“) (A1–A3)	CO <sub>2</sub> -Emissionen gesamt	CO <sub>2</sub> e pro kg	Recycelte Materialien
	kg CO <sub>2</sub> e	kg CO <sub>2</sub> e pro kg	%
CRP250501-0901	1.351,30	2,78	51,40

Den allgemeinen Rahmen für diese Faktoren bilden die Umweltproduktdeklarationen (EPDs). Mithilfe dieser Grundregeln können die Umweltinformationen über den Lebenszyklus eines Produkts hinweg quantifiziert und Vergleiche zwischen Produkten, die dieselbe Funktion erfüllen, angestellt werden (vgl. ISO, 2006). Diese Struktur wird hier befolgt. Der Ansatz zur Lebenszyklusbewertung wird dabei auf die gesamte Herstellungsphase – vom Rohstoff bis zur Herstellung (A1–A3) – angewendet.

**Kompan A/S**  
C.F. Tietgens Boulevard 32C  
DK-5220 Odense SØ  
Denmark



**Verification of CO<sub>2</sub> calculation of:  
Corocord**



Data version no. 2023-10-05

The CO<sub>2</sub> calculation and data are in compliance with the principles of a carbon footprint impact according to the GHG protocol (Greenhouse Gas Protocol), Scope 3, cradle to gate related to all individual components in the product category: "Corocord" represented by item no.: COR314011-1101.

(Scope 3 emissions include emission sources in the upstream and downstream value chain).

**Date: 30. October 2023 | Valid until: 30. October 2025**  
**Verified by:**

Julie Marie Vejsgaard Larsen, LCA & EPD Consultant

Verification based on report: Validation of CO<sub>2</sub> calculation of 9 categories of Kompan product line, version 1.0, prepared by: Bureau Veritas HSE, Denmark: Julie M. V. Larsen.

**Publication date: 30. October 2023**

**By Bureau Veritas HSE**  
www.bureauveritas.dk  
+45 7731 1000

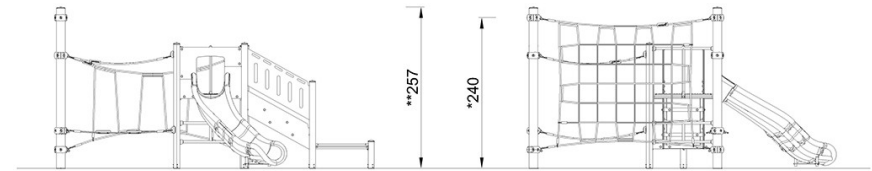
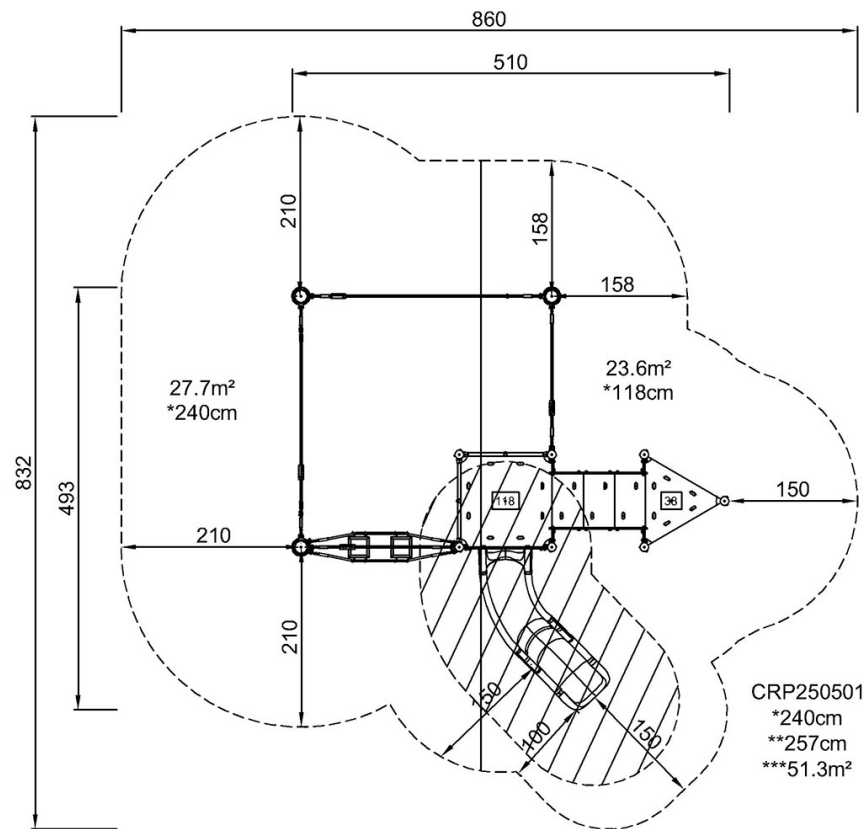


# Cabin Trail

CRP250501

\* Max freie Fallhöhe | \*\* Gesamthöhe | \*\*\* Fläche des Fallraums

\* Max freie Fallhöhe | \*\* Gesamthöhe



[Klicken Sie hier, um die DRAUFSICHT anzuzeigen](#)

[Klicken Sie hier, um die SEITENANSICHT anzuzeigen](#)