

MUGA, 14x23 m, nízké 1 m, desky

FRE600302

KOMPAN
Let's play



EcoCore™ je vysoce odolný, ekologický materiál, který je po použití nejen recyklovatelný, ale také sestává z jádra vyrobeného ze 100% recyklovaného materiálu. Jádro má tloušťku 15 mm a představuje 80% celkového materiálu. Zcela plochý vnitřek poskytuje nejlepší zážitek z odrazu při hře. Plochá zeď se stává součástí hry a dodává jí

novou dimenzi. Dimenze, která může být výzvou a rozvíjet taktickou vizi hráče. Brána Multi 3 m x 2 m se řídí cílovou velikostí předpisů FIFA Futsal a IHF Handball (Mezinárodní házenkářskou federací).

Položka č. FRE600302-0904	
Obecné informace o produktu	
Rozměry DxŠxV	2254x1411x210 cm
Věková skupina	3+
Kapacita (uživatelé)	-
Možnosti barev	



MUGA, 14x23 m, nízké 1 m, desky

FRE600302



HDPE panely jsou standardně dostupné v tmavomodré, šedé a oranžové. Více barev na vyžádání. Chcete-li zvýšit designovou a herní hodnotu, můžete si také vybrat panely HDPE s vyrytými vzory nebo logem.



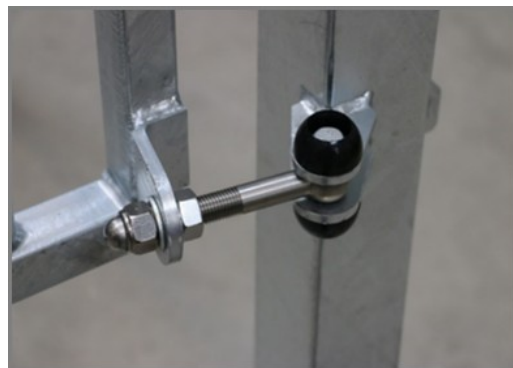
Všechny ocelové komponenty jsou vyrobeny z uhlíkové oceli, svařovány podle EN ISO 5817 a žárově zinkovány (HDG) podle ISO1461. Tento proces zajišťuje dobrou ochranu za všech okolností.



Branky Mini jsou veliké 147 x 90 cm a vzdálenost mezi svislými 21,3mm tyčemi je 68 mm, dostatečně malá, aby udržela všechny míče ve hře. Branka je orámována barevnými HDPE pruhy pro zvýraznění.



Každý panel má 4 termoplastické vulkanizované hmoždinky, které spojují panely se sloupky. Hmoždinky snižují vibrace, a proto snižují hladinu hluku. Hmoždinky také zjednoduší instalaci, protože se dodávají s předem smontovanými maticemi.



Panty na vstupní bráně jsou 16mm a jsou vyrobeny z nerezové oceli, ke klíče se lze dostat jak zevnitř, tak z vnějšku hřiště, ale je konstruována tak, aby zůstala zcela plochá na vnitřní straně MUGA.



Panely HDPE jsou spojeny šrouby M8 z nerezové oceli se svařovanými přírubami 42,5 x 40 x 3 mm. Tato propojení nejsou zevnitř viditelná a vytvářejí silné a bezpečné spojení.

Položka č. FRE600302-0904

Informace o instalaci

Maximální výška pádu	0 cm	
Bezpečnostní povrchová plocha	0,0 m²	
Celková doba instalace	64,9	
Objem výkopu	2,37 m³	
Objem betonu	1,64 m³	
Hloubka základu (standard)	85 cm	
Hmotnost dodávky	3.076 kg	
Možnosti ukotvení	V zemi	✓
	Na povrchu	✓

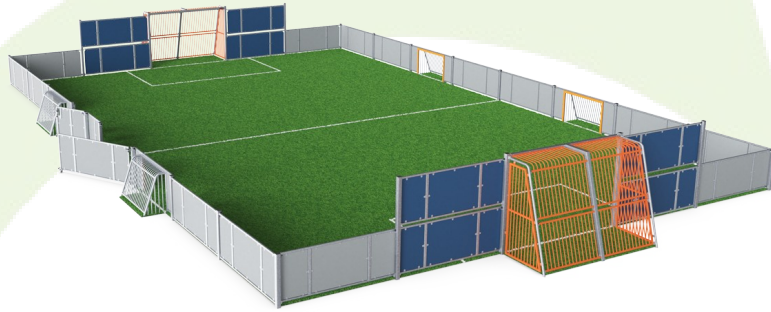
Informace o záruce

EcoCore HDPE	Celoživotní
HDG sloupek	Celoživotní
Zaručené náhradní díly	10 let



Sustainability Data

FRE600302



Výrobní cyklus A1-A3	Celkové emise CO ₂	CO ₂ e na kg	Recyklované materiály
	kg CO ₂ e	kg CO ₂ e/kg	%
FRE600302-0904	5.034,00	1,91	65,50

Celkovým rámcem uplatňovaným pro tyto faktory je Environmentální prohlášení o produktu (EPD), které kvantifikuje „environmentální informace o životním cyklu produktu a umožňuje srovnání mezi produkty, které plní stejnou funkci“ (ISO, 2006). Řídí se vnitřním uspořádáním a uplatňuje přístup k posuzování životního cyklu po celou fázi produktu od suroviny až po dokončení výroby (A1-A3).

Kompan A/S

C.F. Tietgens Boulevard 32C
DK-5220 Odense SØ
Denmark



Verification of CO₂ calculation of: Sport



Data version no. 2023-10-05

The CO₂ calculation and data are in compliance with the principles of a carbon footprint impact according to the GHG protocol (Greenhouse Gas Protocol), Scope 3, cradle to gate related to all individual components in the product category: "Sport" represented by item no.: FRE600202-0901.

(Scope 3 emissions include emission sources in the upstream and downstream value chain).

Date: 30. October 2023 | Valid until: 30. October 2025

Verified by:

Julie Marie Vejsgaard Larsen, LCA & EPD Consultant

Verification based on report: Validation of CO₂ calculation of 9 categories of Kompan product line, version 1.0, prepared by: Bureau Veritas HSE, Denmark: Julie M. V. Larsen.

Publication date: 30. October 2023

By Bureau Veritas HSE
www.bureauveritas.dk
+45 7731 1000

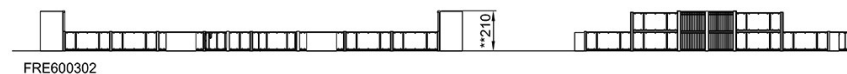
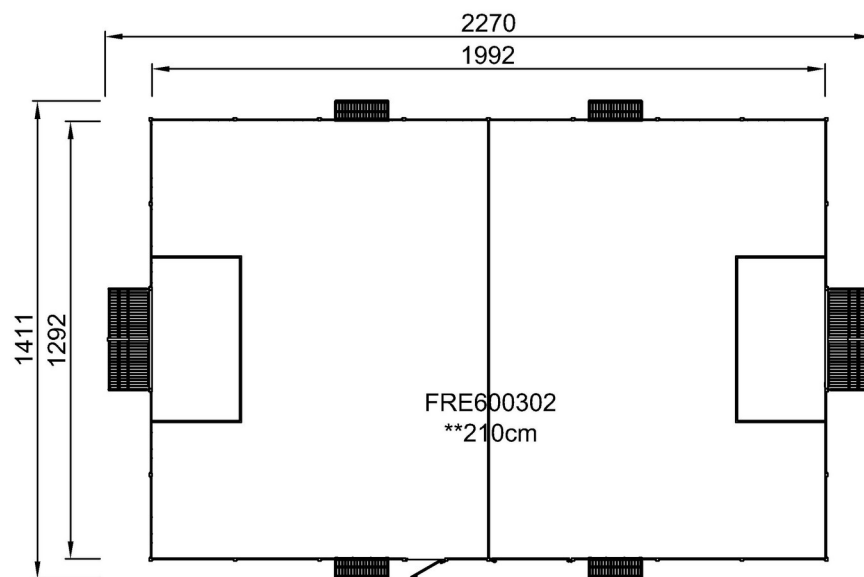


MUGA, 14x23 m, nízké 1 m, desky

FRE600302

* Maximální výška pádu | ** Celková výška | *** Bezpečnostní povrchová plocha

* Maximální výška pádu | ** Celková výška



[Kliknutím zobrazíte poměr zobrazení POHLED SHORA](#)

[Kliknutím zobrazíte poměr stran BOČNÍ POHLED](#)