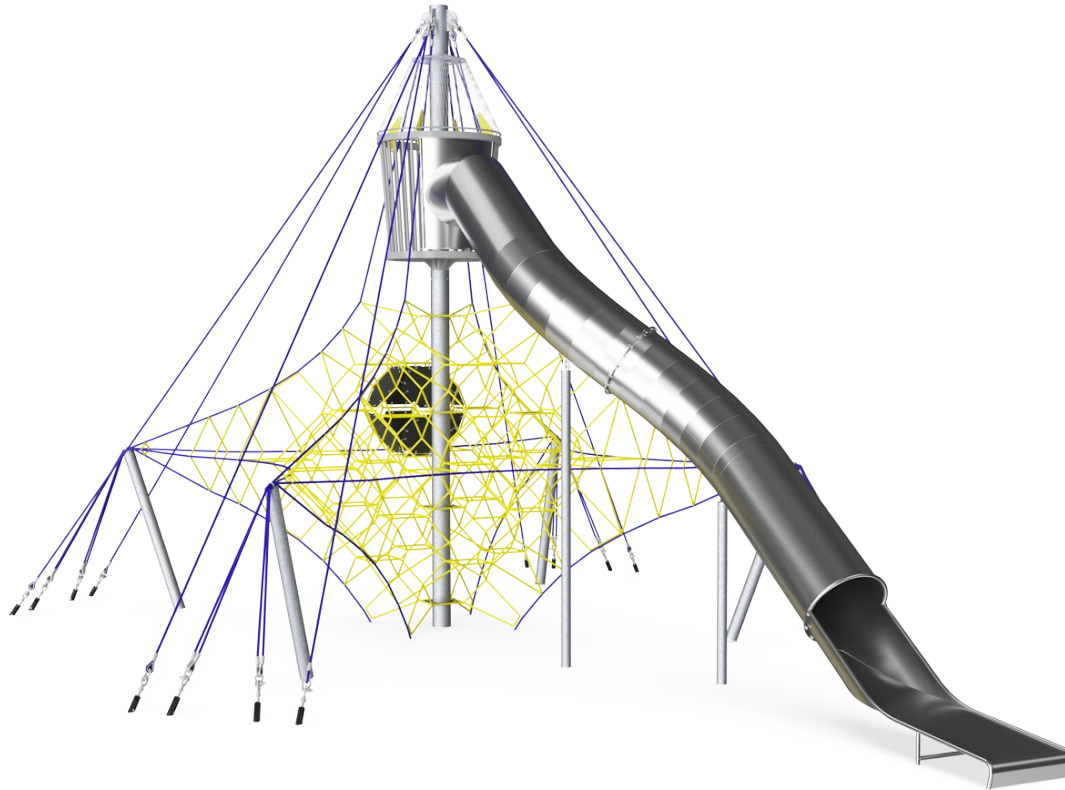


# Treasure Island

COR10430




**KOMPAN**  
Let's play

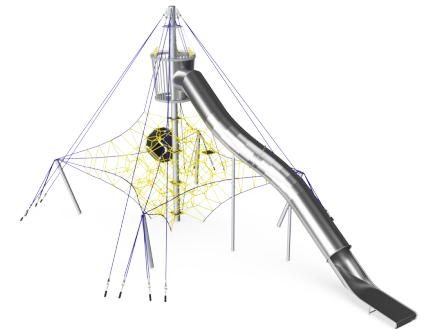


Upptäck annalkande faror, skepp eller nya kuster från utkiksposten. Om saker och ting blir alltför riskabla kan man gömma sig i den mysiga hyddan och vänta tills stormen har dragit över!

Artikelnr. COR104301-1005

## Generell produktinformation

Dimension LxWxH	1351x887x730 cm
Åldersgrupp	5+
Kapacitet (användare)	41
Färgalternativ	  



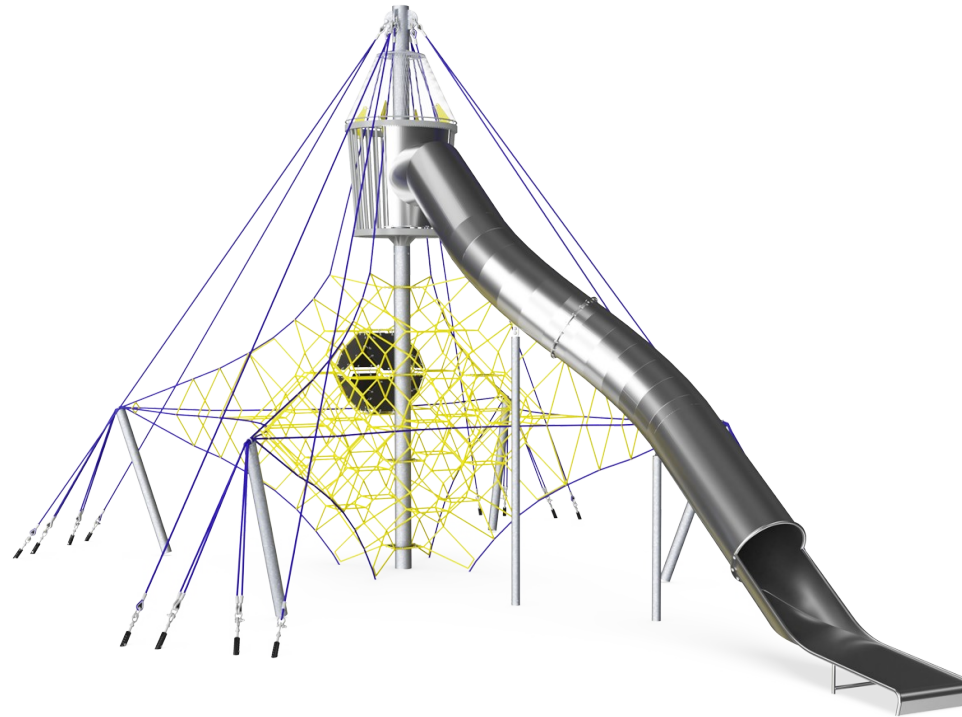
# Treasure Island

COR10430



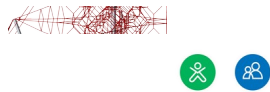
## Högsta stegpinnen

**Fysisk:** rumsuppfattning främjas, att hålla i sig stärker armmuskler. **Socioemotionell:** barn utvecklar viktiga livsfärdigheter som mod, självförtroende och förmåga att turas om.



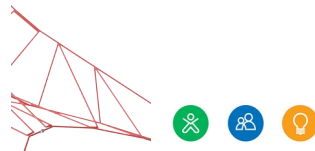
## Stora maskor

**Fysisk:** att klättra eller krypa i de stora maskorna stöder proprioception, korskoordination och rumsuppfattning. Att klättra här kräver muskelstyrka, att dra och putta på med armar för att komma upp. **Socioemotionell:** fler barn kan sitta tillsammans, dela.



## Fast stegpinne i mitten

**Fysisk:** studsandet utvecklar balanssinnet – viktigt för andra färdigheter så som att sitta still. Muskler i överkroppen tränas när barnen hänger från armarna. Att hoppa ner utvecklar bentätheten. **Socioemotionell:** många barn kan stå eller sitta på stegpinnen tillsammans, samarbeta och känna rörelsen från de andra barnen. Utvecklar förmåga att samarbeta och visa hänsyn.



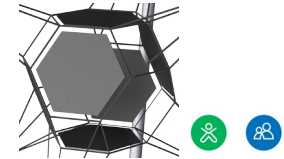
## Studsiga nätmaskor

**Fysisk:** att studsa, klättra och sitta i nätet tränar smidighet, balans och koordination samt rumsuppfattning. Barn använder muskelstyrka i armar, ben och mage. Att hoppa ner stärker bentäthet. **Socioemotionell:** det studsiga, gungande nätet uppmuntrar empati och samarbete. **Kognitiv:** fysiskt minne, logiskt tänkande, koncentration.



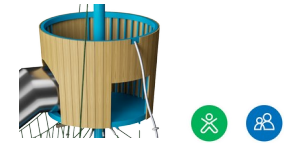
## Lång tunnelrutschbana

**Fysisk:** att rutscha utvecklar rumsuppfattning och sinne för balans. **Socioemotionell:** höjden är extra spännande. Att turas om och visa hänsyn till varandra stimulerar empati. Den extra långa öppna delen ger en säker känsla när barnen stannar.



## Sputnik

**Fysisk:** att stå i det studsiga utrymmet tränar sinne för balans & rum, timing och rytm intensivt. **Socioemotionell:** skyddad mötesplats för social interaktion och paus. Utrymme för många barn att sitta tillsammans och prata.



## Kräkbo

**Fysisk:** att vara högt upp utvecklar rumsuppfattning och sinne för balans. **Socioemotionell:** destination och mötesplats högt upp för sociala interaktioner, spänning och utsikter.

# Treasure Island

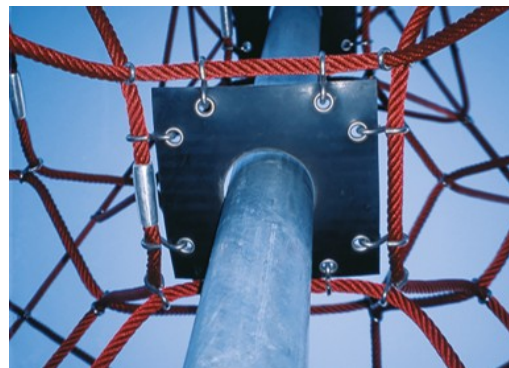
COR10430



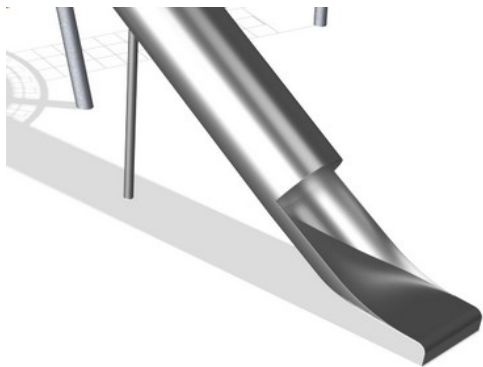
Rep av UV-stabiliserade PES-rep med inre stålkabelförstärkning. Polyestergarnet är tillverkat av +95% post-consumer-material och smälts induktivt på varje tråd. Repen är mycket slitstarka och vandalismsresistenta och kan bytas ut på plats vid behov.



Corocords S-klämmor används som universella anslutningar i Corocord-produkter. Stavar i 8mm rostfritt stål med rundade kanter pressas runt repen med en speciell hydraulisk press, vilket gör dem till det perfekta fästet: säker, hållbar och vandalismsäker, samtidigt som den tillåter den typiska rörelsen i nätstrukturerna.



Corocords membran består av friktionssäkert gummerat material av transportbandkvalitet med utmärkt UV-resistens. Testad och kompatibel med REACH-krav för PAH. Inuti ligger en fyrskiktad armering av vävd polyester. Armeringen och de två ytskikten ger en total tjocklek på 7,5 mm.



Rostfria komponenter är tillverkade av högkvalitativt rostfritt stål i enlighet med globala lekplatsstandarder. Stålet är glasblästrat efter tillverkning för att säkerställa en jämn glidyta.



Stålkonstruktionen är varmförzinkad in- och utvändigt med blyfri zink. Förzinkningen har bra beständighet mot korrosion och är underhållsfri.

Artikelnr. COR104301-1005

## Installationsinformation

Max. fallhöjd	225 cm
Säkerhetsområde	120,8 m <sup>2</sup>
Total installationstid	85,8
Grävdjup (volym)	17,28 m <sup>3</sup>
Betong (volym)	10,37 m <sup>3</sup>
Stolpdjup (standard)	100 cm
Fraktvikt	2.795 kg
Förankring	Nedgrävning ✓

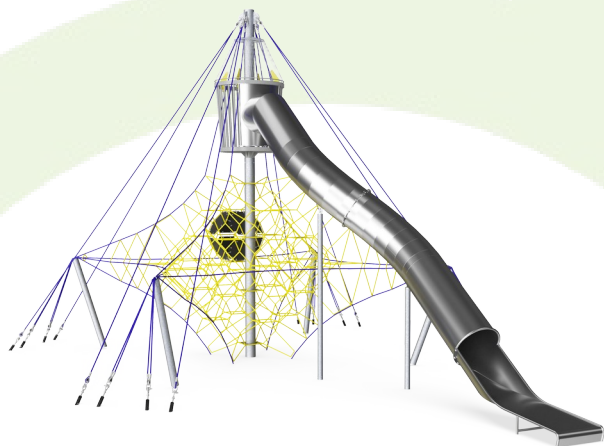
## Information om garanti

Corocord rep	10 år
Varmförzinkat stål	Livstidsgaranti
Membran	2 år
S-klämmor	10 år
Reservdelar garanterade	10 år



# Hållbarhetsdata

COR10430



Cradle to Gate A1-A3	Totalt CO <sub>2</sub> -utsläpp	CO <sub>2</sub> e per kg	Återvunna material
	kg CO <sub>2</sub> e	kg CO <sub>2</sub> e/kg	%
<b>COR104301-1005</b>	8.085,30	3,28	46,10

Det övergripande ramverket som tillämpas för dessa faktorer är miljövarudeklarationen (EPD, Environmental Product Declaration), som kvantifierar "miljöinformation om produktens livscykel och möjliggör jämförelser av produkter som uppfyller samma funktion" (ISO, 2006). Denna struktur följer här och använder en livscykelanalys för hela produktstadiet från råmaterial till färdig produkt (A1-A3).

## Kompan A/S

C.F. Tietgens Boulevard 32C  
DK-5220 Odense SØ  
Denmark



## Verification of CO<sub>2</sub> calculation of: Corocord



Data version no. 2023-10-05

The CO<sub>2</sub> calculation and data are in compliance with the principles of a carbon footprint impact according to the GHG protocol (Greenhouse Gas Protocol), Scope 3, cradle to gate related to all individual components in the product category: "Corocord" represented by item no.: COR314011-1101.

(Scope 3 emissions include emission sources in the upstream and downstream value chain).

**Date: 30. October 2023 | Valid until: 30. October 2025**

**Verified by:**

Julie Marie Vejsgaard Larsen, LCA & EPD Consultant

Verification based on report: Validation of CO<sub>2</sub> calculation of 9 categories of Kompan product line, version 1.0, prepared by: Bureau Veritas HSE, Denmark: Julie M. V. Larsen.

**Publication date: 30. October 2023**

By Bureau Veritas HSE  
www.bureauveritas.dk  
+45 7731 1000



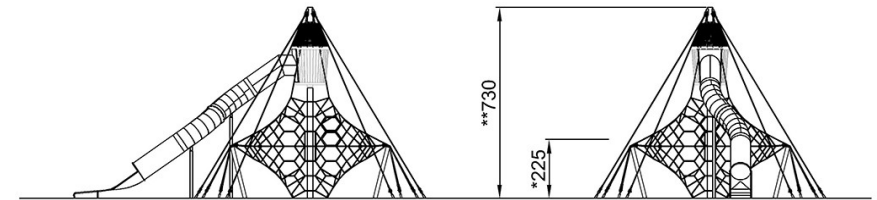
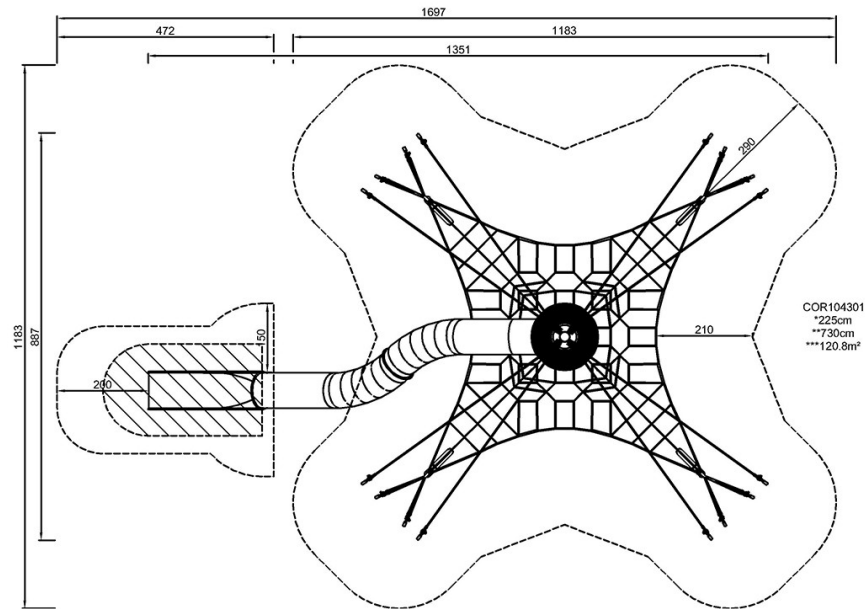


# Treasure Island

COR10430

\* Max fallhöjd | \*\* Totalhöjd | \*\*\* Säkerhetsyta

\* Max fallhöjd | \*\* Totalhöjd



[Klicka för att se TOP VIEW](#)

[Klicka för att se SIDE VIEW](#)