

# Wieża Play ze zjeżdżalnią

PCM101421

**KOMPANI**  
Let's play

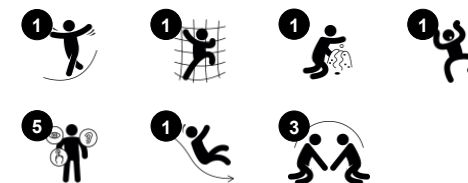


Wieża do zabawy ze zjeżdżalnią jest bardzo atrakcyjna dla maluchów. Wspiera rozwój fizyczny, poznawczy, społeczno-emocjonalny i językowy. Kiedy dzieci wspinają się po schodach, ćwiczą wszechstronną koordynację, a zjeżdżanie ćwiczy równowagę. Te zdolności motoryczne są podstawą bezpiecznego zarządzania światem i pozytywnie wpływają na

zdolność czytania. Na platformie panel z zegarem i tarczami wzbudza ciekawość dzieci: ruchome ramiona zegara zachęcają do zabawy w czytanie zegarów. To wszystko jest częścią rozwoju poznawczego małych dzieci. Twarze po drugiej stronie mają rozpoznawalną mimikę. Pobudzają rozmowy o uczuciach, budując w ten sposób zdolności poznawcze i społeczno-

emocjonalne ważne w zawieraniu przyjaźni. Znajdujące się pod platformą biurko może służyć jako miejsce spotkań towarzyskich.

Nr produktu PCM101421-0651	
Ogólne Informacje o Produkcie	
Wymiary DxSzxW	128x287x170 cm
Grupa wiekowa	2+
Max. Ilość Osób	9
Dostępne kolory	



# Wieża Play ze zjeżdżalnią

PCM101421

**KOMPANI**  
Let's play



## Balkon

**Społeczno-Emocjonalne:** balkon zachęca do spotkań i interakcji z innymi użytkownikami.

**Poznawcze:** zachęca do zabawy teatralnej i występów, które stymulują rozwój języka.



## Panel zegara

**Społeczno-Emocjonalne:** współpraca z innymi przy obracaniu wskazówek zegara, przyjmowanie kolejności. **Poznawcze:** nauka liczenia i czasu w namacalny sposób.

**Twórcze:** pozostawienie śladu na placu zabaw podczas ustawiania zegara w inny sposób.



## Biurko

**Społeczno-Emocjonalne:** doskonałe miejsce spotkań i kreator przestrzeni. Dzielenie się i współpraca pomiędzy obiema stronami tworzą społeczny scenariusz, który wspiera komunikację i współpracę.



## Drabina schodowa

**Fizyczne:** koordynacja krzyżowa, która jest tutaj używana, wspiera rozwój prawej i lewej półkuli mózgu, które wspomagają umiejętność czytania.



## Zjeżdżalnia

**Fizyczne:** zjeżdżanie rozwija świadomość przestrzenną i poczucie równowagi. Co więcej, mięśnie tułowia są trenowane podczas jazdy w pozycji wyprostowanej. **Społeczno-Emocjonalne:** empatia stymulowana przez rotację. **Poznawcze:** małe dzieci rozwijają swoje zrozumienie przestrzeni, prędkości i odległości podczas szybkiego zjeżdżania.



## Panel twarzy

**Społeczno-Emocjonalne:** pobudza do zabawy grupowej i rozmów dzięki swojej dwukierunkowości. **Poznawcze:** stymuluje teorię w myśleniu: inni mogą odczuwać inne emocje. Stymuluje rozumienie symboli oraz mimiki twarzy jako symbolicznie wyrażanych emocji.

# Wieża Play ze zjeżdżalnią

PCM101421

**KOMPAN**  
Let's play



Panele 19mm EcoCore™. EcoCore™ to niezwykle wytrzymały materiał, przyjazny środowisku, który nie tylko może być poddany procesowi recyklingu, ale również jego podstawa wykonana jest w 95% z materiałów pokonsumenckich z recyklingu, wykonanych z zużytych opakowań po żywności. Drewniane panele z impregnowanego i malowanego na brązowo drewna sosnowego z pionowymi profilami stalowymi.



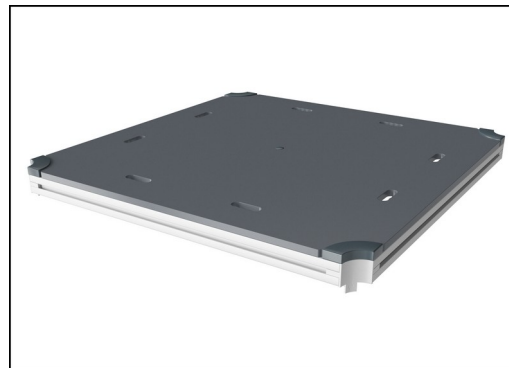
Kolorowe stalowe elementy mają bazę stali galwanizowanej ogniowo i są malowane proszkowo. Zapewnia to wysoką odporność na korozję we wszystkich klimatach na świecie.



Główne słupy ze stopą stalową ocynkowaną ogniowo są dostępne w różnych wersjach materiałowych: słupki z drewna sosnowego impregnowanego ciśnieniowo, wstępnie ocynkowane wewnątrz i na zewnątrz ze stalowymi słupkami malowanymi proszkowo; aluminium bezołowiowe z z anodyzowanym kolorem górnym wykończeniem; słupy Greenline TexMade wykonane w 95% z pokonsumenckiego przetworzonego PE i odpadów tekstylnych.



Zjeżdżalnie można wybrać w sześciu różnych kolorach i z trzech materiałów: Proste lub zakrzywione jednocześnie, formowane zjeżdżalnie z PE (polietylen), wykonanego w 33% z materiałów pokonsumenckich z recyklingu. Połączone ścianki boczne EcoCore™ i stal nierdzewna. Pełna stal nierdzewna w jednocześnie konstrukcji dla bardziej odpornych na wandalizm rozwiązań.



Wszystkie platformy są wsparte na unikalnych profilach aluminiowych o niskiej zawartości węgla z wieloma opcjami mocowania. Pomosty w kolorze szarym wykonane są w 75% z poużytkowego materiału PP pochodzącego z odpadów oceanicznych, a ich powierzchnia ma antypoślizgowy wzór i fakturę.



Wersje KOMPAN GreenLine zostały zaprojektowane z materiałów najbardziej przyjaznych dla środowiska o najniższym możliwym współczynniku emisji CO2e. Słup TexMade, panele EcoCore™ w 95% pochodzących z recyklingu odpadów pokonsumenckich i pokłady z formowanego PP.

Nr produktu PCM101421-0651

## Informacje Dotyczące Instalacji

Max. wysokość upadku	100 cm
Strefa bezpieczeństwa	19,1 m <sup>2</sup>
Czas instalacji	8,4
Objętość wykopu	0,14 m <sup>3</sup>
Objętość betonu	0,00 m <sup>3</sup>
Głębokość podstawy (standardowa)	60 cm
Waga przesyłki	216 kg
Opcje kotwiczenia	W ziemi <input checked="" type="checkbox"/>
	Powierzchnia <input checked="" type="checkbox"/>

## Informacje o Gwarancji

EcoCore HDPE	Dożywotnia
Słup	10 lat
Pokłady PP	10 lat
Części Zapasowe	10 lat



# Dane Dotyczące Zrównoważonego Rozwoju

PCM101421



## Od wydobycia surowców do opuszczenia wytwórni A1–A3

**Całkowita emisja CO<sub>2</sub>**

kg CO<sub>2</sub>e

**CO<sub>2</sub>e na kg produktu**

kg CO<sub>2</sub>e/kg

**Materiały pochodzące z recyklingu**

%

**PCM101421-0651**

284,20

1,84

64,40

**PCM101421-0605**

348,90

2,58

50,30

Ogólne ramy stosowane dla tych czynników to Środowiskowa Deklaracja Produktu (EPD), która określa ilościowo "informacje środowiskowe dotyczące cyklu życia produktu i umożliwia porównywanie produktów spełniających tę samą funkcję" (ISO, 2006). W niniejszym dokumencie przyjęto strukturę i zastosowano podejście oceny cyklu życia w odniesieniu do całego etapu produktu, od surowców po produkcję (A1-A3).

## Kompan A/S

C.F. Tietgens Boulevard 32C  
DK-5220 Odense SØ  
Denmark



## Verification of CO<sub>2</sub> calculation of: Play systems



Data version no. 2023-10-05

The CO<sub>2</sub> calculation and data are in compliance with the principles of a carbon footprint impact according to the GHG protocol (Greenhouse Gas Protocol), Scope 3, cradle to gate related to all individual components in the product category: "Play systems" represented by item no.: PCM200321-0950.

(Scope 3 emissions include emission sources in the upstream and downstream value chain).

**Date: 30. October 2023 | Valid until: 30. October 2025**

**Verified by:**

Julie Marie Vejsgaard Larsen, LCA & EPD Consultant

Verification based on report: Validation of CO<sub>2</sub> calculation of 9 categories of Kompan product line, version 1.0, prepared by: Bureau Veritas HSE, Denmark: Julie M. V. Larsen.

**Publication date: 30. October 2023**

**By Bureau Veritas HSE**  
www.bureauveritas.dk  
+45 7731 1000



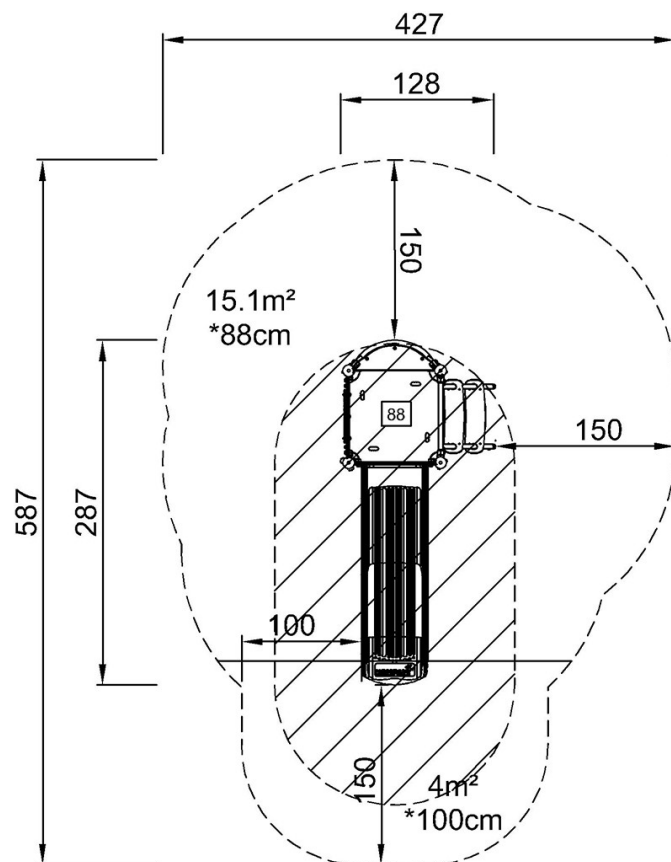
# Wieża Play ze zjeżdżalnią

PCM101421

**KOMPAN**  
Let's play

\* Max Wys. Upadku | \*\* Wysokość | \*\*\* Strefa Bezpieczeństwa

\* Max Wys. Upadku | \*\* Max Wysokość



PCM101421  
\*100cm  
\*\*170cm  
\*\*\*19.1m²



PCM101421

[Kliknij, aby zobaczyć RZUT Z GÓRY](#)

[Kliknij, aby zobaczyć RZUT BOCZNY](#)