

# Le Cheval Double


PCM106

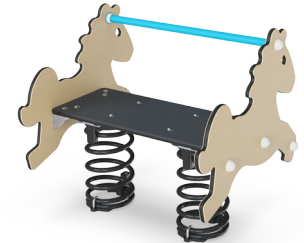


Le jeu sur ressort, le cheval double est un jeu extrêmement attrayant. Ce jeu permet aux enfants de renforcer leur développement physique et cognitif. Les enfants sont capables de contrôler le jeu en déplaçant leur corps pour faire basculer le cheval. Ils se sentiront ravis de voir le cheval répondre à leurs mouvements. Les deux côtés soutiennent la position assise,

et les prises pour les pieds et les mains fournissent un point stable pour les pieds et les mains, pour créer le mouvement. Il y a assez de place pour deux enfants sur le cheval double. Permettant ainsi aux enfants de créer des relations sociales. Le thème du cheval inspirera l'imagination des enfants et encouragera de merveilleux jeux physiques et

imaginatifs.

Référence PCM106-0401	
Informations générales	
Dimensions LxPxH	75x72x72 cm
Age minimum	2+
Capacité idéale (utilisateurs)	2
Options de couleurs	



# Le Cheval Double

PCM106



## Poignée

**Physique:** la possibilité de s'agripper à plusieurs endroits de la poignée assure une bonne prise, nécessaire pour se balancer. Cela entraîne les muscles des mains et des bras.



## Support pour les pieds

**Physique:** le repose-pieds favorise un bercement intensif. Le balancement stimule les sens de l'équilibre et de l'espace.



## Ressort à bascule

**Physique:** la réaction aux mouvements ajoute à la conscience spatiale et au sens de l'équilibre. Il s'agit d'aptitudes motrices qui aident l'enfant à rester assis sur une chaise, ce qui exige un bon sens de l'équilibre.  
**Cognitive:** entraîne la compréhension de la relation de cause à effet : lorsque je bouge mon corps, le ressort bouge.



## Thème

**Cognitive:** suggère un thème et soutient le jeu de rôle, qui stimule les langues et les compétences de communication.

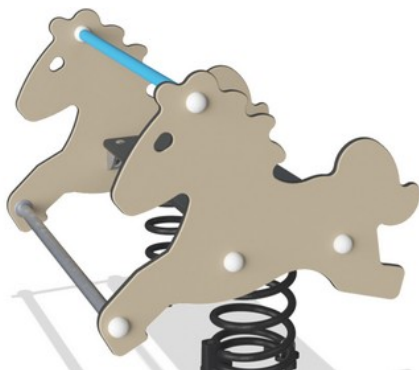


## Option de double siège

**Socio-émotionnel:** la possibilité de se balancer à deux renforce la coopération. En outre, le contact physique avec les autres est excellent pour le bien-être des enfants, mesurable par la baisse du taux de cortisol (hormone du stress).

# Le Cheval Double

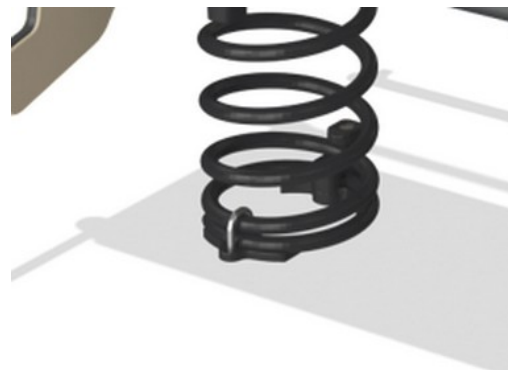
PCM106



Panneaux de 19 mm EcoCore™, matériau hautement durable et respectueux de l'environnement, qui est non seulement recyclable après utilisation, mais se compose également d'un noyau fabriqué à partir de matériaux post-consommation recyclés à 100 % à partir de déchets d'emballages alimentaires.



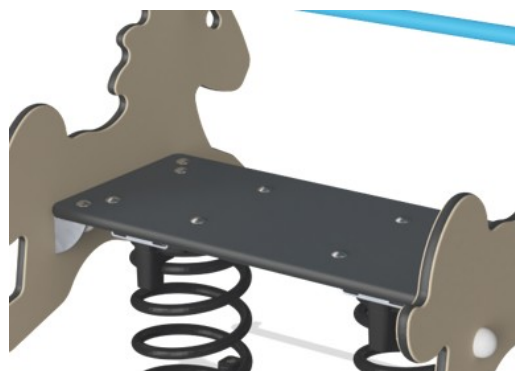
Les ressorts KOMPAN sont fabriqués en acier de haute qualité selon la norme EN 10270. Les ressorts sont nettoyés par phosphatation, avant d'être peints avec une amorce époxy et un revêtement thermolaqué de polyester en guise de finition. Les ressorts sont fixés par des raccords anti-pincement uniques pour une sécurité maximale et une longue durée de vie.



Les ressorts sont fixés par des raccords anti-pincement uniques pour une sécurité maximale et une longue durée de vie.



La poignée en polypropylène PP offre une excellente résistance aux chocs et permet une utilisation sur une grande plage de température.



Le siège est fabriqué en HPL d'une épaisseur de 17,8 mm. Il présente une excellente résistance à l'usure et est équipé de la surface antidérapante unique de chez KOMPAN.

Référence PCM106-0401

## Installation

Hauteur de Chute Max.	60 cm
Zone de sécurité	8,7 m²
Temps total d'installation	2,8
Volume d'excavation	0,27 m³
Volume de béton	0,00 m³
Profondeur ancrage	42 cm
Poids d'expédition	55 kg
Options d'ancrage	A enterrer ✓ A cheviller ✓

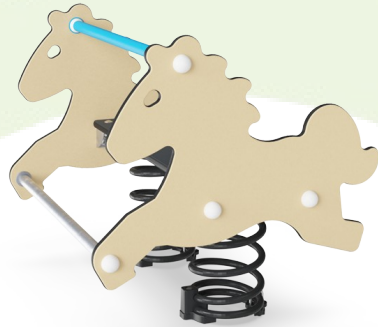
## Garantie

EcoCore HDPE	Garanti à vie
Dispo pièces après arrêt fab.	10 ans
Ressorts	5 ans



# Sustainability Data

PCM106



Cradle to Gate A1-A3	Total CO <sub>2</sub> emission	CO <sub>2</sub> e/kg	Matériaux recyclés
	kg CO <sub>2</sub> e	kg CO <sub>2</sub> e/kg	%
PCM106-0401	121,10	2,32	40,60

Le cadre général appliqué est la Déclaration Environnementale Produit (DEP), qui quantifie « les informations environnementales sur le cycle de vie d'un produit et permet des comparaisons entre produits remplissant la même fonction » (ISO, 2006). Cela suit la structure et applique une approche d'évaluation du cycle de vie à l'ensemble de l'étape du produit, de la matière première à la fabrication (A1-A3))

**KOMPAN**  
Let's play

## Kompan A/S

C.F. Tietgens Boulevard 32C  
DK-5220 Odense SØ  
Denmark



## Verification of CO<sub>2</sub> calculation of: Freestanding play equipment



Data version no. 2023-10-05

The CO<sub>2</sub> calculation and data are in compliance with the principles of a carbon footprint impact according to the GHG protocol (Greenhouse Gas Protocol), Scope 3, cradle to gate related to all individual components in the product category: "Freestanding play equipment" represented by item no.: GXY916012-3417.

(Scope 3 emissions include emission sources in the upstream and downstream value chain).

**Date: 30. October 2023 | Valid until: 30. October 2025**

**Verified by:**

Julie Marie Vejsgaard Larsen, LCA & EPD Consultant

Verification based on report: Validation of CO<sub>2</sub> calculation of 9 categories of Kompan product line, version 1.0, prepared by: Bureau Veritas HSE, Denmark: Julie M. V. Larsen.

**Publication date: 30. October 2023**

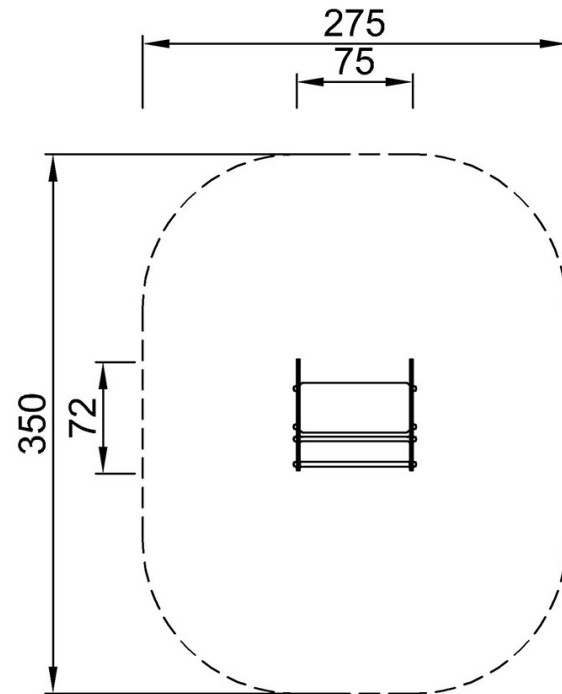
By Bureau Veritas HSE  
www.bureauveritas.dk  
+45 7731 1000



# Le Cheval Double

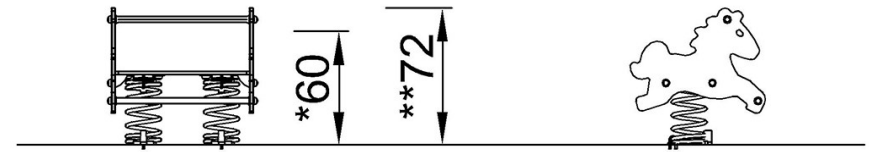
PCM106

\* Hauteur de chute maximale | \*\* Hauteur totale | \*\*\* Zone de sécurité



PCM106  
\*60cm  
\*\*72cm  
\*\*\* 8.7m<sup>2</sup>

\* Hauteur de chute maximale | \*\* Hauteur totale



PCM106

[Cliquez pour voir le rapport VUE DE DESSUS](#)

[Cliquez pour voir le rapport VUE LATÉRALE](#)