

# Quattro torri

PCM400121

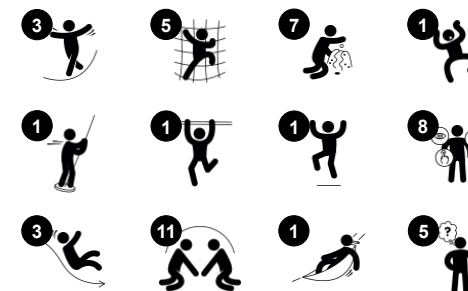
**KOMPAN**  
Let's play



Codice articolo PCM400121-0901

## Informazioni generali prodotto

Dimensioni (LxLxA)	873x431x251 cm
Età d'uso	2+
Capacità di gioco	39
Opzioni colori	



Questa fantastica struttura a quattro torri ludiche stimolerà i bambini più piccoli a giocare in modo attivo, usando i muscoli per arrampicarsi, scivolare e scivolare a terra. La ricchezza di opzioni di arrampicata offre sfide adatte all'età per rafforzare i muscoli e aiutare a sviluppare le capacità di cross-coordinazione. Rafforzare le capacità di cross-coordinazione

fisica migliora le capacità dei bambini di usare entrambi i lati del cervello e favorisce le funzioni interne che permettono di leggere e pensare. La rete a U offre un'opportunità di arrampicata e di oscillazione per tutti. Può essere utilizzata per passare da una torre ludica all'altra o come amaca per riposare. Il robusto banco a livello del suolo estende lo

spazio ludico e invita i bambini a giocare insieme. Gli scivoli e il palo favoriscono la postura e l'equilibrio, tutte abilità importanti per i bambini durante la crescita e un grande divertimento fisico.



# Quattro torri

PCM400121

**KOMPAN**  
Let's play



## Finestra a bolla

**Socio-emotivo:** invita all'interazione tra esterno e interno. **Cognitivo:** distorce il suono della voce, sviluppando il pensiero logico.



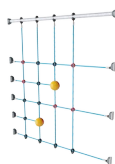
## Scivolare

**Fisico:** lo scivolamento sviluppa la consapevolezza spaziale e il senso dell'equilibrio. Inoltre, i muscoli del core vengono allenati quando si sta seduti in posizione eretta e si scende. **Socio-emotivo:** empatia stimolata dal fare a turno. **Cognitivo:** i bambini piccoli sviluppano la comprensione dello spazio, della velocità e delle distanze quando scivolano velocemente.



## Palo dei pompieri

**Fisico:** la coordinazione è sostenuta quando si scende, così come i muscoli del busto e delle braccia. L'atterraggio rafforza la densità ossea, che viene costruita per la vita nella prima infanzia. **Socio-emotivo:** cambi di direzione e prese di rischio. **Cognitivo:** i bambini piccoli sviluppano la comprensione dello spazio, della velocità e delle distanze quando scivolano velocemente.



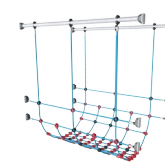
## Rete da arrampicata

**Fisico:** i bambini sviluppano la coordinazione trasversale del corpo e la forza muscolare quando si arrampicano. Le grandi maglie permettono di arrampicarsi e strisciare, favorendo la propriocezione e la consapevolezza spaziale. **Socio-emotivo:** le maglie grandi permettono a più bambini di sedersi insieme e parlare.



## Scala tubolare

**Fisico:** la coordinazione trasversale e la coordinazione occhio-mano sono supportate quando i bambini salgono sulla scala. L'arrampicata favorisce anche la muscolatura delle gambe e delle braccia. **Socio-emotivo:** imparare a fare a turni e a cooperare.



## Rete a U

**Fisico:** il ponte oscilla dolcemente, allenando il senso dell'equilibrio e dello spazio quando il bambino si sdraia, gattona o sta in equilibrio nella rete. Queste abilità motorie, combinate tra loro, sono ottime per imparare a muoversi nello spazio. **Socio-emotivo:** I bambini che ondeggiando insieme sulla rete sperimentano i propri e gli altrui movimenti. Questo stimola la cooperazione e la considerazione, ad esempio quando si superano gli altri.



## Megafono

**Socio-emotivo:** ispira capacità di comunicazione e di fare a turno. **Cognitivo:** la distorsione del suono evoca la curiosità e stimola la comprensione di cause ed effetti.

# Quattro torri

PCM400121



Pannelli di EcoCore™ da 19 mm. EcoCore™ è un materiale altamente resistente ed ecologico, che non solo è riciclabile dopo l'uso, ma è anche costituito da un nucleo prodotto al 100% da materiale riciclato.



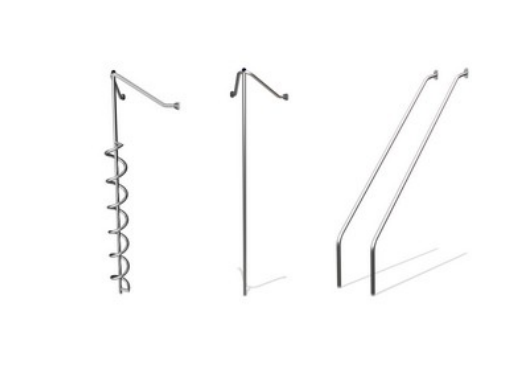
Main posts with hot dip galvanized steel footing are available in different materials: Pressure impregnated pine wood posts. Pre-galvanized inside and outside with powder coated top finish steel posts. Lead free aluminum with color anodized top finish. Greenline TexMade posts of 95% post-consumer recycled PE and textile waste.



All decks are supported by unique designed low-carbon aluminum profiles with multiple attachment options. The grey colored molded decks are made of 75% post-consumer waste PP material with a non-skid pattern and texture surface.



Gli scivoli possono essere scelti in sei diversi colori e tre differenti materiali: gli scivoli in PE sono monopezzo dritti o curvi, gli scivoli con parti in EcoCore™ e acciaio inossidabile, gli scivoli in acciaio inossidabile monopezzo per soluzioni più resistenti al rischio di vandalismo.



Le parti in acciaio sono realizzate con acciaio inossidabile di alta qualità. L'acciaio viene pulito con un processo di decapaggio totale dopo la produzione per garantire superfici di scorrimento lisce e pulite.



KOMPAN GreenLine versions are designed with ultimate environmentally friendly materials with lowest possible CO2e emission factor. TexMade post, EcoCore™ panels of 95% post-consumer recycled waste and molded PP decks.

Codice articolo PCM400121-0901

## Informazione installazione

Max. altezza di caduta	224 cm
Superficie di sicurezza	62,5 m²
Tempo d'installazione totale	34,2
Volume di scavo	0,80 m³
Volume di calcestruzzo	0,00 m³
Profondità di base (standard)	85 cm
Peso della spedizione	1.146 kg
Opzioni ancoraggio	Interrato ✓ Superficie ✓

## Garanzie

EcoCore	Garanzia a vita
Pali (verniciatura)	10 anni
Superfici in PP	10 anni
Corde e reti	10 anni
Garanzia pezzi di ricambio	10 anni



# Sustainability Data

PCM400121



Cradle to Gate A1-A3	Total CO <sub>2</sub> emission	CO <sub>2</sub> e/kg	Recycled materials
	kg CO <sub>2</sub> e	kg CO <sub>2</sub> e/kg	%
PCM400121-0951	1.787,00	1,93	68,50
PCM400121-0901	2.158,10	2,63	56,10

The overall framework applied for these factors is the Environmental Product Declaration (EPD), which quantifies "environmental information on the life cycle of a product and enable comparisons between products fulfilling the same function" (ISO, 2006). This follows the structure and applies a Life-Cycle Assessment approach to the entire Product stage from raw material through manufacturing (A1-A3))

**Kompan A/S**  
C.F. Tietgens Boulevard 32C  
DK-5220 Odense SØ  
Denmark



## Verification of CO<sub>2</sub> calculation of: Play systems



Data version no. 2023-10-05

The CO<sub>2</sub> calculation and data are in compliance with the principles of a carbon footprint impact according to the GHG protocol (Greenhouse Gas Protocol), Scope 3, cradle to gate related to all individual components in the product category: "Play systems" represented by item no.: PCM200321-0950.

(Scope 3 emissions include emission sources in the upstream and downstream value chain).

**Date: 30. October 2023 | Valid until: 30. October 2025**  
**Verified by:**

Julie Marie Vejsgaard Larsen, LCA & EPD Consultant

Verification based on report: Validation of CO<sub>2</sub> calculation of 9 categories of Kompan product line, version 1.0, prepared by: Bureau Veritas HSE, Denmark: Julie M. V. Larsen.

**Publication date: 30. October 2023**

**By Bureau Veritas HSE**  
www.bureauveritas.dk  
+45 7731 1000

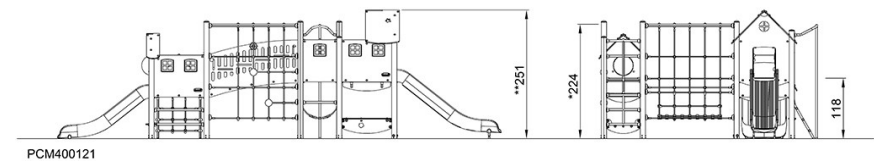
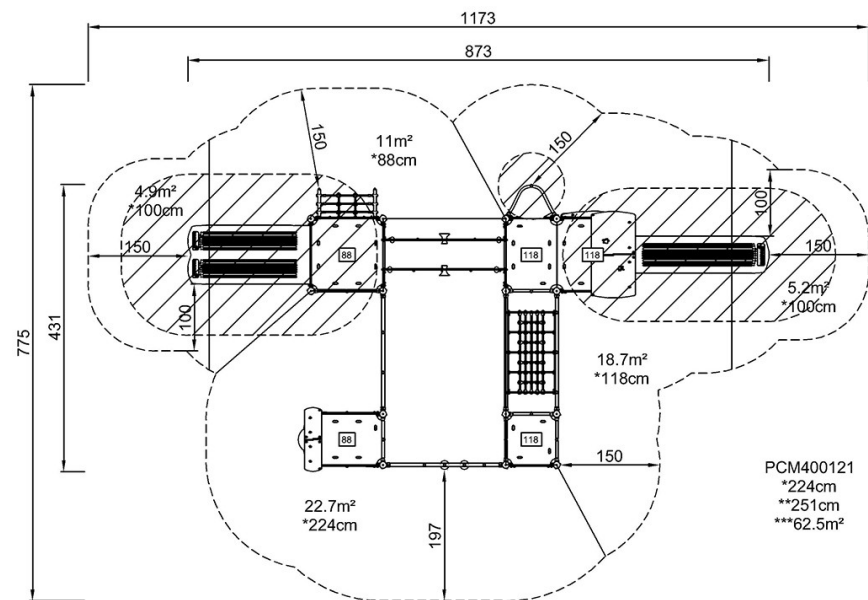


# Quattro torri

PCM400121

Altezza di caduta massima | Altezza totale | Superficie di sicurezza

Altezza di caduta massima | Altezza totale



[Fai clic per visualizzare il rapporto VISTA SUPERIORE](#)

[Fai clic per visualizzare il rapporto VISTA LATERALE](#)